

SPECIFICATIES



ROTARENDE VERREIKER | 558-210R PRO, 558-260R PRO

Brutovermogen: 112 kW (150 pk) | Hefvermogen: 5800 kg | Maximum hefhoogte: 20,5-25,5 m



DE GLOEDNIEUWE ALLROUNDER

Maak kennis met de 558 PRO-serie – Onze nieuwe roterende verreikers. Voortbouwend op het succes van de 555 serie, hebben de nieuwe 558 PRO machines een extra hefvermogen van 300 kg, waardoor je de kracht hebt om meer te tillen, meer te bewegen en meer gedaan te krijgen. Samen met een grotere standaard specificatie, nieuwe hulpstukken en opgewaardeerde componenten vertegenwoordigt de 558 PRO-serie de volgende stap in heffen.

TOTALE EENVOUD

Onze nieuwe roterende verreikers hebben dezelfde eenvoudige, goed ontworpen bedieningselementen als onze standaard verreikers, waardoor de machinist een vergelijkbare ervaring heeft met alle machines.

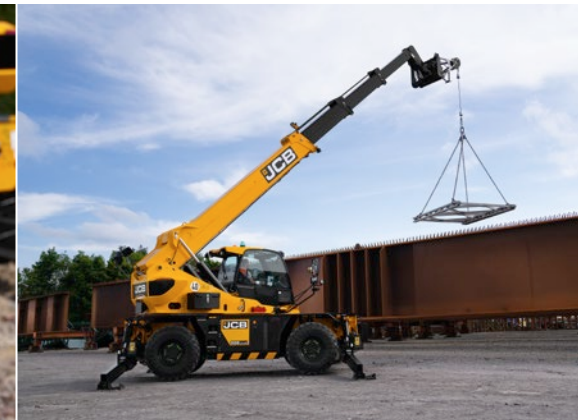


TOTALE VEELZIJDIGHEID

Onze machines combineren de reikwijdte en het hefvermogen van een kraan, de manoeuvreerbaarheid van een verreiker en de toegangsmogelijkheden van een mobiel werkplatform om 3-in-1 veelzijdigheid te bieden.

TOTALE VEILIGHEID

Onze nieuwe roterende verreikers zijn ontworpen voor volledige veiligheid, met het beste zicht in zijn klasse en het lastbeheersysteem, zodat u altijd veilig en beschermd bent.



TOTALE PRODUCTIVITEIT

Wat de toepassing ook is, onze draaiende verreikers zijn uitvoerig getest en hebben zich in de praktijk bewezen om u maximale prestaties te bieden.

TOTALE EFFICIENCY

Met 85% gedeelde JCB componenten, plus bewezen fabricage- en assemblagetechnieken, bieden wij de hoogste niveaus van kwaliteit, betrouwbaarheid en efficiëntie.

| MOTOR | | |
|------------------|---------|--|
| Type | | JCB DIESELMAX Stage V |
| Cilinderinhoud | liter | 4,8 |
| Brutovermogen | kW (pk) | 112 (150) bij 2200 tpm |
| Max. koppel | Nm | 600 bij 1500 tpm |
| Cilinders | | 4 in lijn |
| Brandstof | | Diesel directe inspuiting turbocharger |
| Brandstoftank | liter | 190 |
| AdBlue tank | liter | 26 |
| Hellingsvermogen | | 40% |
| Accu | volt | 2 x 12 |
| Koelsysteem | | Water – intercooler |

| TRANSMISSIE EN HYDRAULICA | |
|---------------------------|-----------------------------------|
| Transmissiemodel | Bosch Rexroth |
| Type transmissie | Hydrostatische twee versnellingen |
| Aandrijfwielen | Vierwielaandrijving |
| Stuurmodus | 4-wielbesturing – 3 stuurmodi |

| HYDRAULICA | | |
|-------------------|-------|--|
| Type | | Elektronisch geregelde verdringerpomp met motor met variabele verdringer |
| Debiet | l/min | 160 |
| Bewegingscontrole | | 2 servo elektrische joysticks |
| Druk werksysteem | bar | 290 |
| Tankinhoud | l | 160 |

| PRESTATIES | |
|------------------|---|
| Rotatie | Continue 360° rotatie van de revolver gemonteerd op externe draaikrans met handmatige zwenkvergrendeling in de cabine |
| Max. rijsnelheid | 40 km/u |

| ASSEN | |
|------------|--|
| Type | Dana Spicer – met epicyclisch reductietandwiel |
| Model | 213 |
| Oscillatie | ±8° oscillatie met automatische hydraulische blokkering op de achteras |

| REMMEN | |
|----------|---|
| Type | Hydraulisch bediende rembevestiging, oliegesmeerd, met meerdere schijven op elke as |
| Achteras | SAHR parkeerrem |

| STEMPELS | |
|----------|---|
| Type | 4x telescopische stempels met één druk op de knop automatisch uitklappen/nivelleren/intrekken |

| BANDEN | |
|--------|----------------|
| Type | 445 / 65 R22.5 |

| ONDERSTEL | |
|-------------------------|-----------------|
| Type | Q-fit onderstel |
| Herkenning aanbouwdelen | RFID |

| LASTBEHEERSYSTEEM | |
|---------------------------------------|--|
| Volledig kraanstijl lastbeheersysteem | |
| 7" scherm met draaiknop | |
| Omhullende grenzen | |
| 5 configureerbare snelheidsprofielen | |

| | 558-210R PRO | | 558-260R PRO | |
|--|--------------|--------|--------------|--------|
| | m | ft-in | m | ft-in |
| Max. hefhoogte | 20,5 | 67,3 | 25,5 | 83,7 |
| Max. bereik | 17,8 | 58,4 | 21,4 | 70,1 |
| | kg | lbs | kg | lbs |
| Max. hefvermogen | 5800 | 12.125 | 5800 | 12.125 |
| Capaciteit bij maximale hoogte | 2500 | 5512 | 2000 | 4409 |
| Vermogen bij max. bereik | 850 | 1874 | 300 | 661 |
| Totaalgewicht | 17.960 | 39.595 | 19.400 | 42.769 |
| Leeggewicht vooras (giek ingeschoven en neergelaten) | 8260 | 18.210 | 8660 | 19.092 |
| Leeggewicht achteras (giek ingetrokken en neergelaten) | 9700 | 21.385 | 10.740 | 23.677 |

| STANDAARD CONFORMITEIT | |
|------------------------|--|
| EN 1459-2 | |
| EN 15830 | |
| EN 14401 | |
| EN 280 | |
| ROPS/FOPS | |
| Stage V | |
| ISO 10896-2 | |



ÉÉN BEDRIJF, MEER DAN 300 MACHINES.

Uw dichtstbijzijnde JCB-dealer

Roterende verreiker 558-210R PRO, 558-260R PRO

Brutovermogen: 112 kW (150 pk) Hefvermogen: 5800 kg Maximum hefhoogte: 20,5-25,5 m

JC Bamford NV Waardenburg Tel. +31 (0)418 654654 Email: info@jcb.nl

JCB Belgium NV Oudsbergen Tel. +32 (0)89 695050 Email: info@jcb.be

Download de nieuwste informatie over onze producten op: www.jcb.com.

©2024 JCB Sales. Alle rechten voorbehouden. Geen enkel deel van deze uitgave mag worden gereproduceerd, opgeslagen in een database, of in welke vorm of op welke manier ook elektronisch, mechanisch, door fotokopieën of anders worden verzonden, zonder toestemming vooraf van JCB Sales. Alle verwijzingen in deze uitgave met betrekking tot bedrijfsgewichten, afmetingen, capaciteiten en andere prestatiewaarden worden alleen ter referentie weergegeven en kunnen variëren op basis van de exacte specificaties van de machine. Ze kunnen dus niet worden gebruikt om de geschiktheid voor een bepaalde toepassing te bepalen. Raadpleeg altijd de JCB-dealer voor hulp en advies. JCB behoudt zich het recht voor specificaties te wijzigen zonder berichtgeving vooraf. De getoonde afbeeldingen en specificaties kunnen optionele uitrusting en accessoires bevatten. Alle afbeeldingen zijn juist op het moment van drukken. Het JCB-logo is een geregistreerd merk van J C Bamford Excavators Ltd.

32018 06/24 nl-NL editie I

