

LOADALL | LANDBOUWREEKS

 **JCB**

SERIES III **AGRI LOADALL**



STAGE V

NOMINAAL VERMOGEN
109 - 173 pk

HEFVERMOGEN
3200 kg - 6000 kg

HEFHOOGTE
6,2 - 9,8 m

'S WERELDS NUMMER 1 LANDBOUW VERREIKERS.

Onze Stage V Series III Loadalls zijn de verreikers bij uitstek voor de landbouw, met een reeks modellen voor elke toepassing.



AGRI



AGRISUPER



AGRIXTRA



AGRIPRO

ONZE BESTE CABINE OOIIT.

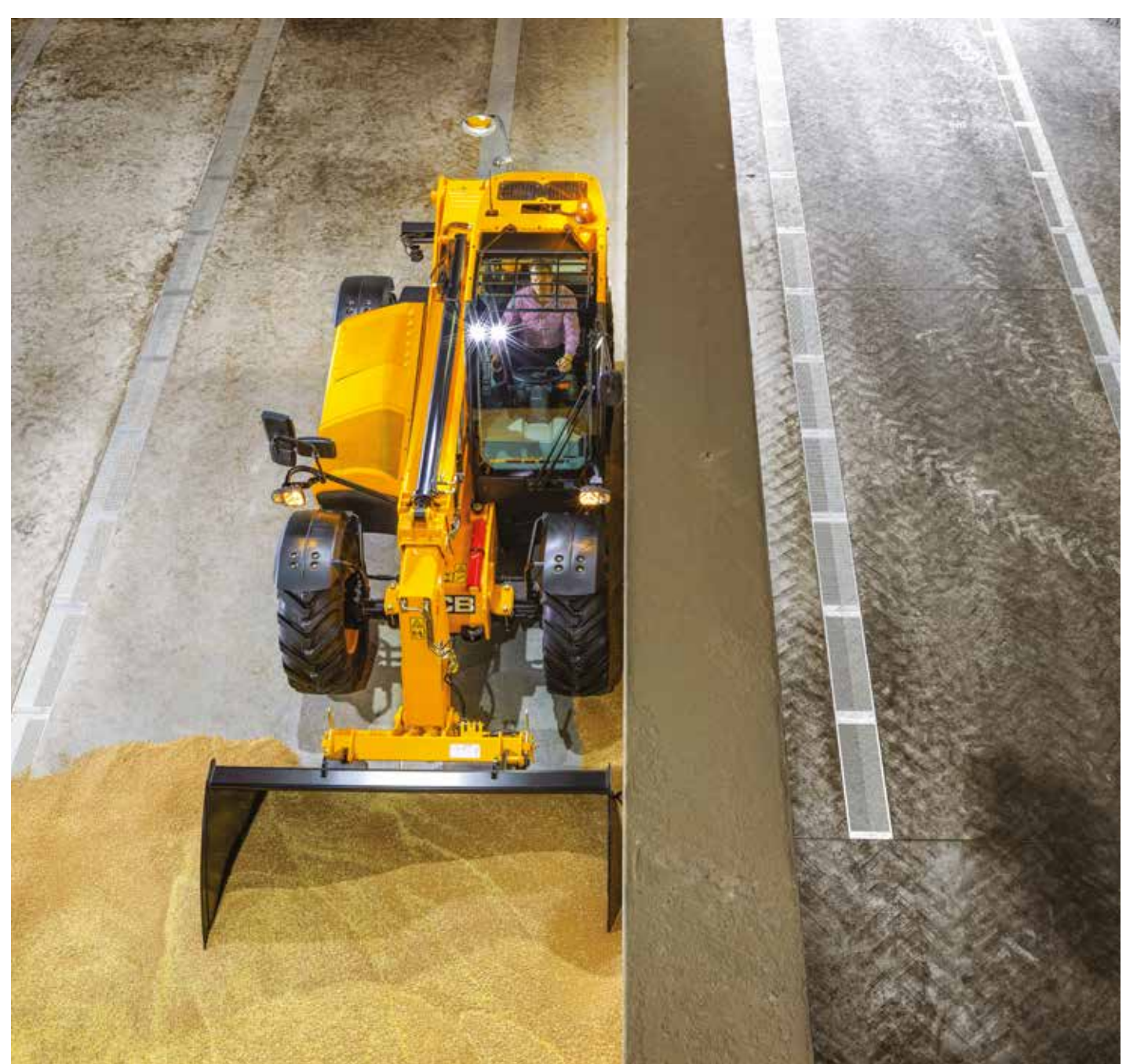
Onze volledig nieuwe CommandPlus-cabine biedt bestuurders het beste in zijn klasse op het vlak van ruimte, geluidsniveaus en zicht rondom, plus onze Command Driving Position.



BESTE ZICHTBAARHEID IN ZIJN KLASSE

Toonaangevende zichtbaarheid met nieuwe naadloze, meervoudig gebogen beglazing uit één stuk, waardoor het zicht aan de voorkant met 14% toeneemt.

Alle bedieningsorganen zijn dicht bij de hand en duidelijk zichtbaar voor de machinist.



ONZE BESTE TRANSMISSIES.

Onze reeks transmissieopties zijn afgestemd op uw specifieke landbouwvereisten, gaande van TorqueLock, PowerShift, AutoShift en de bekroonde DualTech Variable Transmission.



Geniet van standaard vierwielaandrijving (4WD), tweewielaandrijving (2WD) met een druk op de knop en de optie van een sperdifferentieel (LSD), waardoor tractie te allen tijde is verzekerd.

ONZE BESTE MOTOREN.

Onze 4,8-liter DIESELMAX-motoren voldoen aan de nieuwste EU Stage V-voorschriften met ultralage emissies, automatische STOP-technologie, laag brandstofverbruik en deeltjesbeheersing van de volgende generatie.



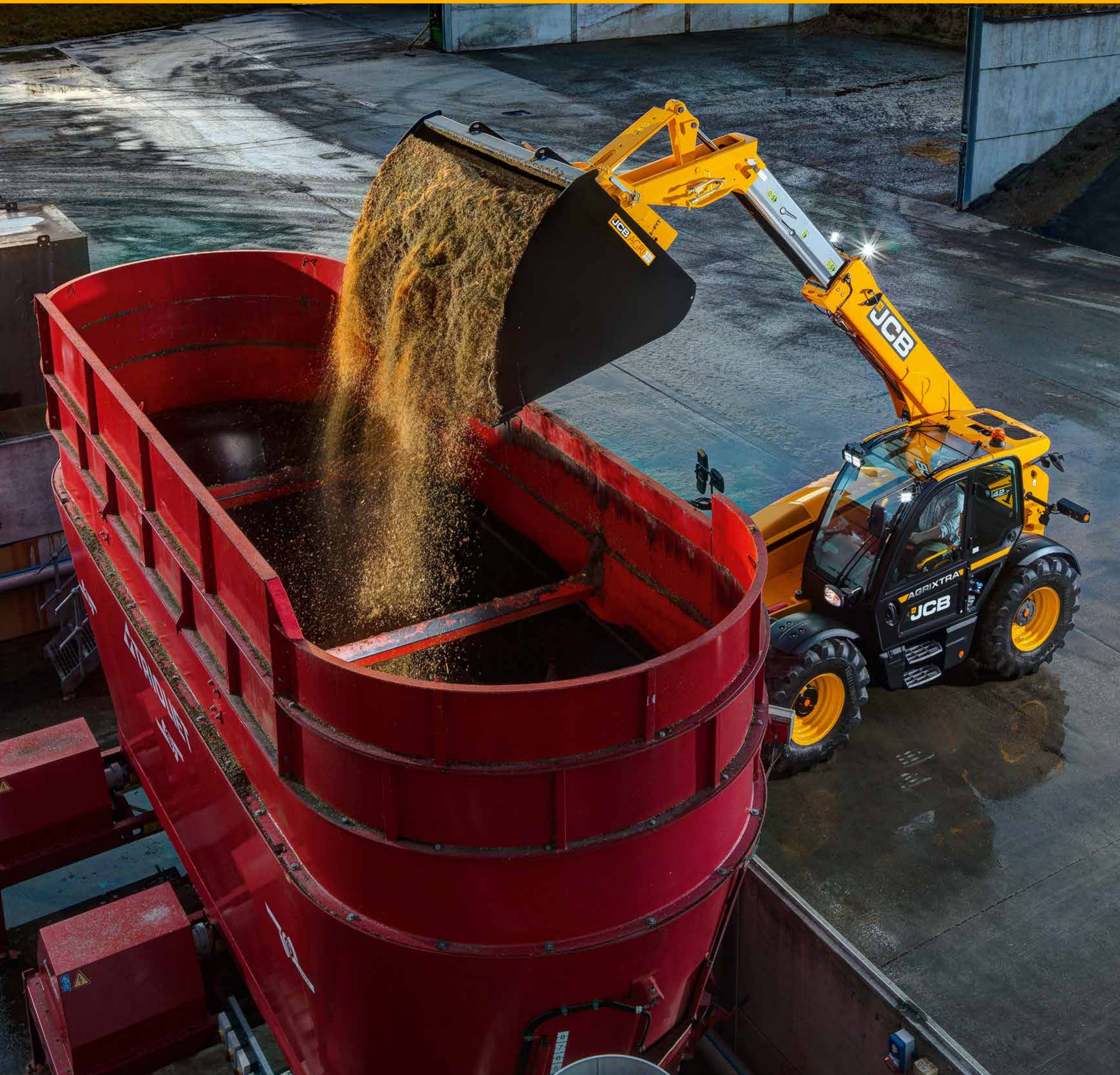
VERMOGEN VOOR ALLE TOEPASSINGEN

- 109 pk / 81 kW (516 Nm)
- 130 pk / 97 kW (550 Nm)
- 150 pk / 112 kW (600 Nm)
- 173 pk / 129 kW (690 Nm)



ONZE BESTE HYDRAULIEK.

Ons regeneratief hydraulisch systeem, automatische 'bucket rattle', extra ontluchting, giek einddemping en auto SmoothRide System maken allemaal deel uit van het JCB Smart Hydraulics-pakket.

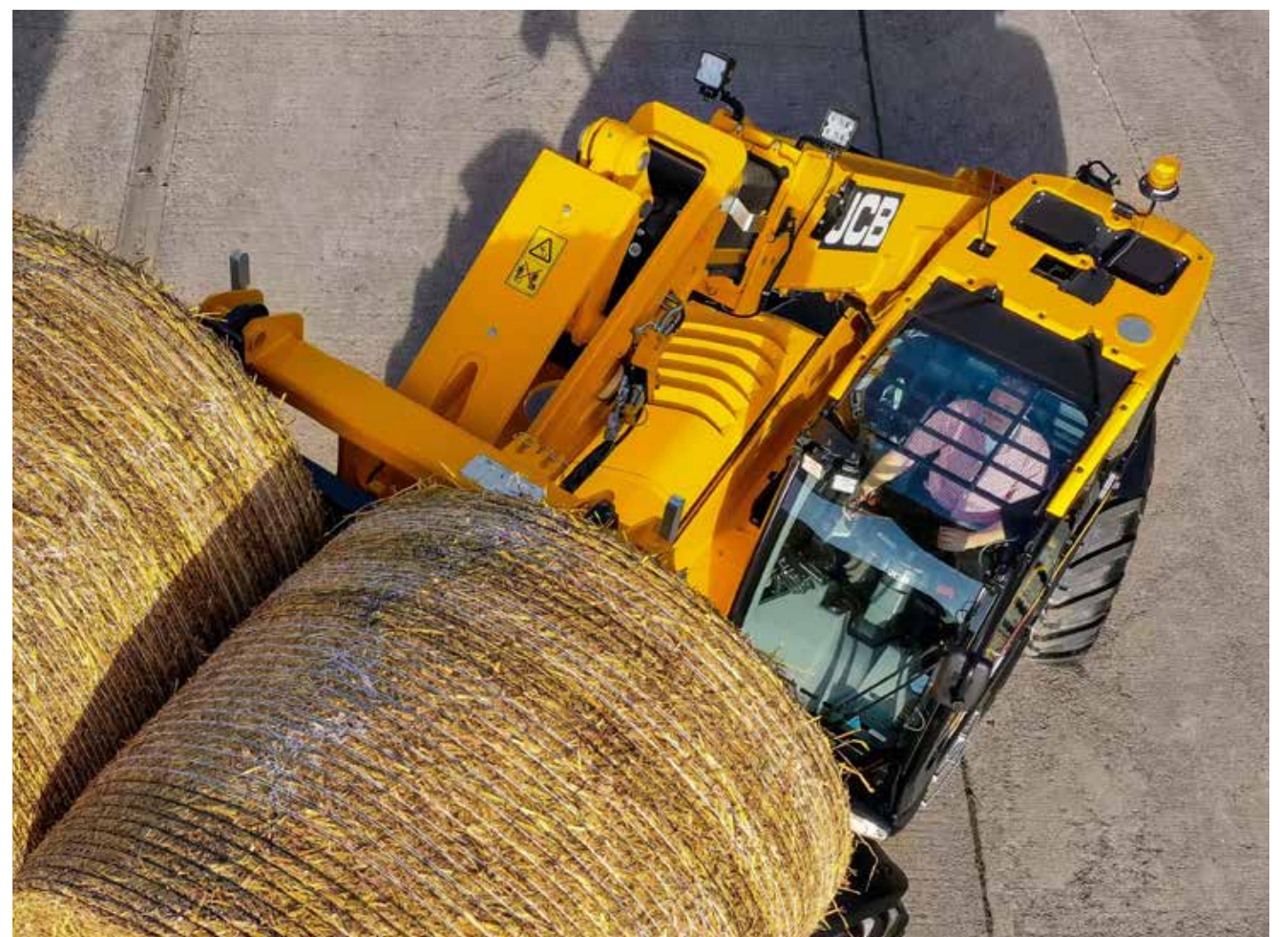


- Hulpstuk met constant debiet voor hydraulisch aangedreven aanbouwdelen.
- Plunjerpompen met variabele cilinderinhoud tot 160 liter per minuut*.

*afhankelijk van het model.

DE BESTE VEILIGHEIDSFUNCTIES.

Ons gepatenteerd adaptief lastcontrolesysteem laat de machinist naadloos rijden zonder de productiviteit te hinderen en zorgt voor stabiliteit.



BETER ZICHT RONDONOM

Laag giekcharnierpunt, uitstekend zicht naar rechts over de motorruimte met LED-werklampen voor, achter, giek en hefinrichting om het zicht in donkere omstandigheden te optimaliseren.





SPECIFICATIES.

MODEL		532-60	538-60	532-70	538-70	542-70	536-95	542-100	560-80
Hefhoogte	m	6,22	6,23	7	7,01	7,01	9,49	9,8	7,9
Hefvermogens	kg	3200	3800	3200	3800	4200	3600	4200	6000
Hefvermogen op volledige hoogte	kg	3200	3800	2750	2500	2750	2000	1800	3000
Hefvermogen bij max. reikwijdte	kg	1400	1550	1675	1400	1675	575	600	1750
Voorwaarts bereik bij max. hoogte	m	0,87	0,87	0,48	0,48	0,48	2,43	2,36	0,92
Bereik met 1 ton belasting	m	3,33	3,34	3,72	3,37	3,73	5,09	5,15	4,48



STANDAARDFUNCTIES.

- Nieuwe JCB DIESELMAX motor die voldoet aan Stage V
- CommandPlus Cabine
- Powershift en DualTech variabele transmissies
- Hydraulisch hulpsysteem voor / achter
- Slimme hydrauliek
- Tot 11 LED-werklampen
- Europese trekker gehomologeerd

The JCB logo, consisting of the letters 'JCB' in a bold, white, sans-serif font inside a black rectangular box with a yellow border. A small yellow square with 'JCB' inside is positioned to the left of the main text.

SERIE III AGRI-VERREIKER

STAVE V

MEER KRACHT. MEER KOPPEL MEER DUALTECH.

SERIES III AGRI LOADALL

OFFERTE AANVRAGEN

The JCB logo, consisting of the letters 'JCB' in a bold, white, sans-serif font inside a black rectangular box with a yellow border. A small yellow square with 'JCB' inside is positioned to the left of the main text.

www.jcb.com

