

**VERREIKER** | 542-70 AGRIPRO

**JCB**

**AGRI** **PRO**

DUALTECH VT



**STAGE V**

MAXIMALE SNELHEID

**50 km/u**

MAX. VERMOGEN

**173 pk / 129 kW**

MAX. KOPPEL

**690 Nm**



Bij het creëren van de NIEUWE  
**JCB AGRI PRO** namen we onze  
toonaangevende verreiker voor de landbouw en  
voegden we **meer vermogen, meer koppel,**  
**meer snelheid, meer doorstroming en meer**  
**stopkracht toe**, wat resulteerde in nieuwe, nog  
nooit geziene niveaus van prestaties en productiviteit,  
als aanvulling op de al wereldtop op het vlak van  
comfort, kracht, duurzaamheid en betrouwbaarheid.

Wij noemen dit **JCB PROFORMANCE.**

# MEER SNELHEID

**JCB** PROFORMANCE

De nieuwe snelle DualTech Variable Transmission is geschikt voor een topsnelheid van 50 km/u op de weg en bij het trekken.



## KRIJG HET WERK SNELLER GEDAAN

De hydrostatische werksnelheid neemt toe tot 22 km/u, met snellere acceleratie op het erf en in het veld.



# MEER PRODUCTIVITEIT

**JCB** PROFORMANCE

Onze krachtigste en productiefste verreiker tot nu toe, met een toename van 22% in dynamische trekkracht bij werksnelheden en een stijging van 25% in productiviteit op de weg.



## **GROTERE VEELZIJDIGHEID**

Nieuwe 160 liter per minuut zuigerpomp met variabele cilinderinhoud – levert 14% meer debiet voor verbeterde hydraulische multifunctionaliteit.

# MEER KRACHT

**JCB** PERFORMANCE

Onze nieuwe 173 pk (129 kW), 4,8 liter, JCB DIESELMAX, Fase V motor produceert 690 Nm koppel bij slechts 1500 rpm, wat meer vermogen geeft dan ooit tevoren.



## EXTRA HYDRAULISCH VERMOGEN

Maximaliseer de prestaties met meer hefvermogen in het werkgebied, op reikwijdte en op hoogte.



# MEER EFFICIËNTIE

**JCB** PROFORMANCE

Onze DualTech Variabele Transmissies zijn half hydrostatisch en hebben een half directe mechanische aandrijving, waardoor de wegligging en trekvermogen en de prestaties bij hoge snelheid nog beter zijn.



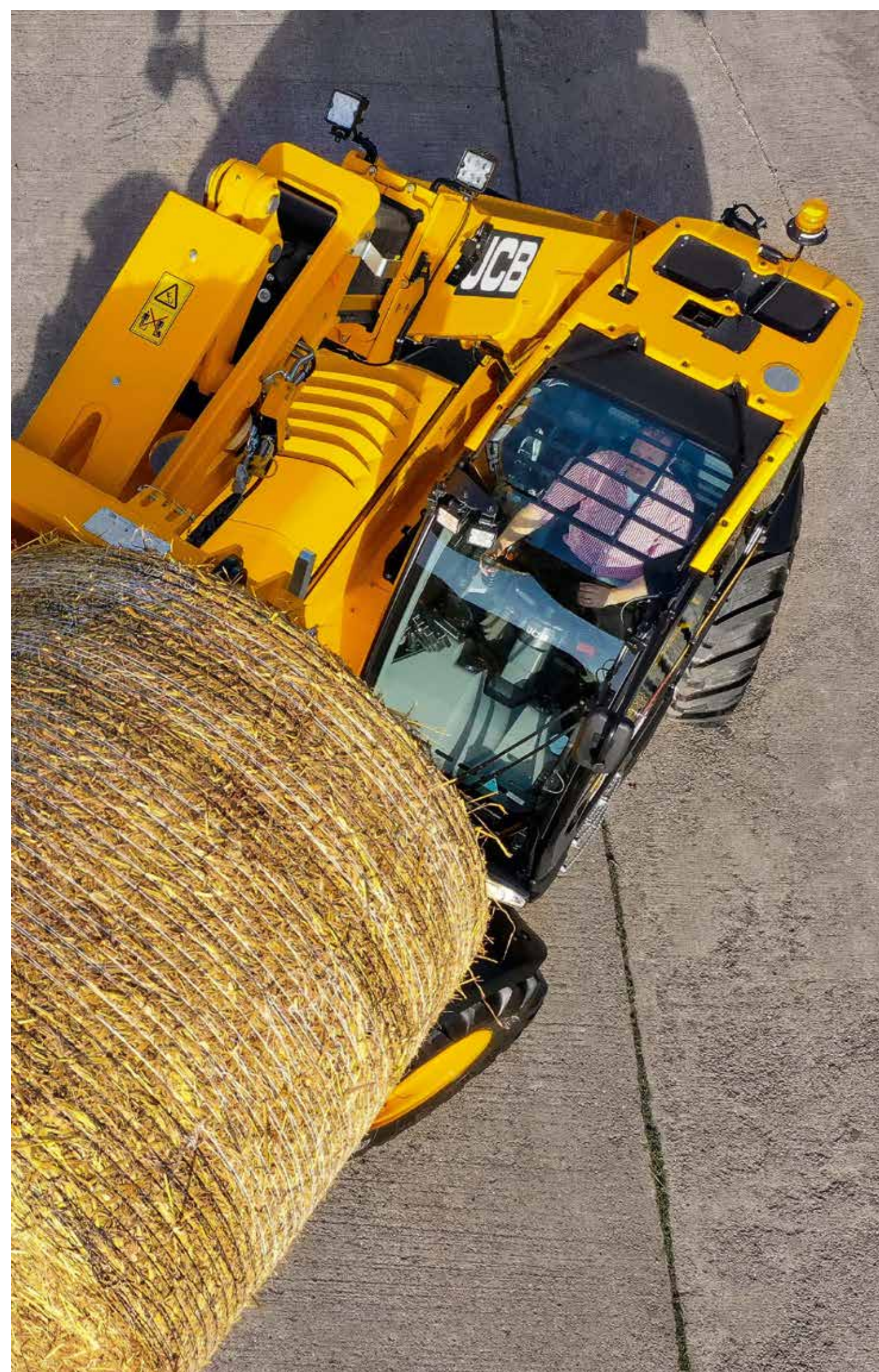
## HOGERE BRANDSTOF-EFFICIËNTIE

Ons Smart Hydraulics-systeem regenerereert de olie in de rammen, wat betekent dat de motor minder toeren maakt en meer brandstof bespaart.

# MEER COMFORT

**JCB** PERFORMANCE

Onze halflederen, verwarmde en geventileerde luchtgeveerde stoel, met elektrisch verstelbare steun voor de onderrug en gemonteerde armsteun, maken de ruime bestuurdersomgeving compleet.



## MAXIMALE STABILITEIT

Grotere assen, 500 mm brede banden en geïntegreerde hydraulische remsystemen voor en achter zorgen voor meer stabiliteit en comfort.

# VERREIKER | 542-70 AGRIPRO



## SPECIFICATIES.

MODEL	AGRIPRO
Hefhoogte	7,04 m
Hefvermogens	4200 kg
Maximaal motorvermogen	173 hp / 129 kw
Maximum snelheid	50 km/u
Hefvermogen op volledige hoogte	3000 kg
Hefvermogen bij max. reikwijdte	1750 kg
Voorwaarts bereik bij max. hoogte	0,48 m
Bereik met 1 ton belasting	3,71 m



STANDAARD GEÏNSTALLEERD



## STANDAARDFUNCTIES.

- Nieuwe JCB DIESELMAX motor die voldoet aan Fase V
- CommandPlus Cab
- DualTech Variabele Transmissie
- Maximale rijsnelheid van 50 km/u
- Extra hydraulische circuits voor en achter
- Slimme hydrauliek
- 11 LED-werklampen
- Europese trekker gehomologeerd



The JCB logo, consisting of the letters 'JCB' in a bold, white, sans-serif font on a black rectangular background, which is itself set within a larger yellow rectangular border.

**“Er is niet veel concurrentie op de markt voor wat ons werk vereist en wat deze machine biedt, het is een perfecte combinatie.”**

**OLIVER WILLIAMS | MELKVEEHOUDEUR, ENGELAND**

**JCB PROFORMANCE.**

**OFFERTE  
AANVRAGEN**

The JCB logo, identical to the one at the top of the page, featuring the letters 'JCB' in white on a black background within a yellow border.

[www.jcb.com](http://www.jcb.com)

