

SPECIFICATIES

JCB E-TECH



ELEKTRISCHE MINIGRAAFMACHINE | 19C-1E

Transportgewicht: 1902 – 2037 kg Emissievrij. Lithium-ion technologie.

JCB

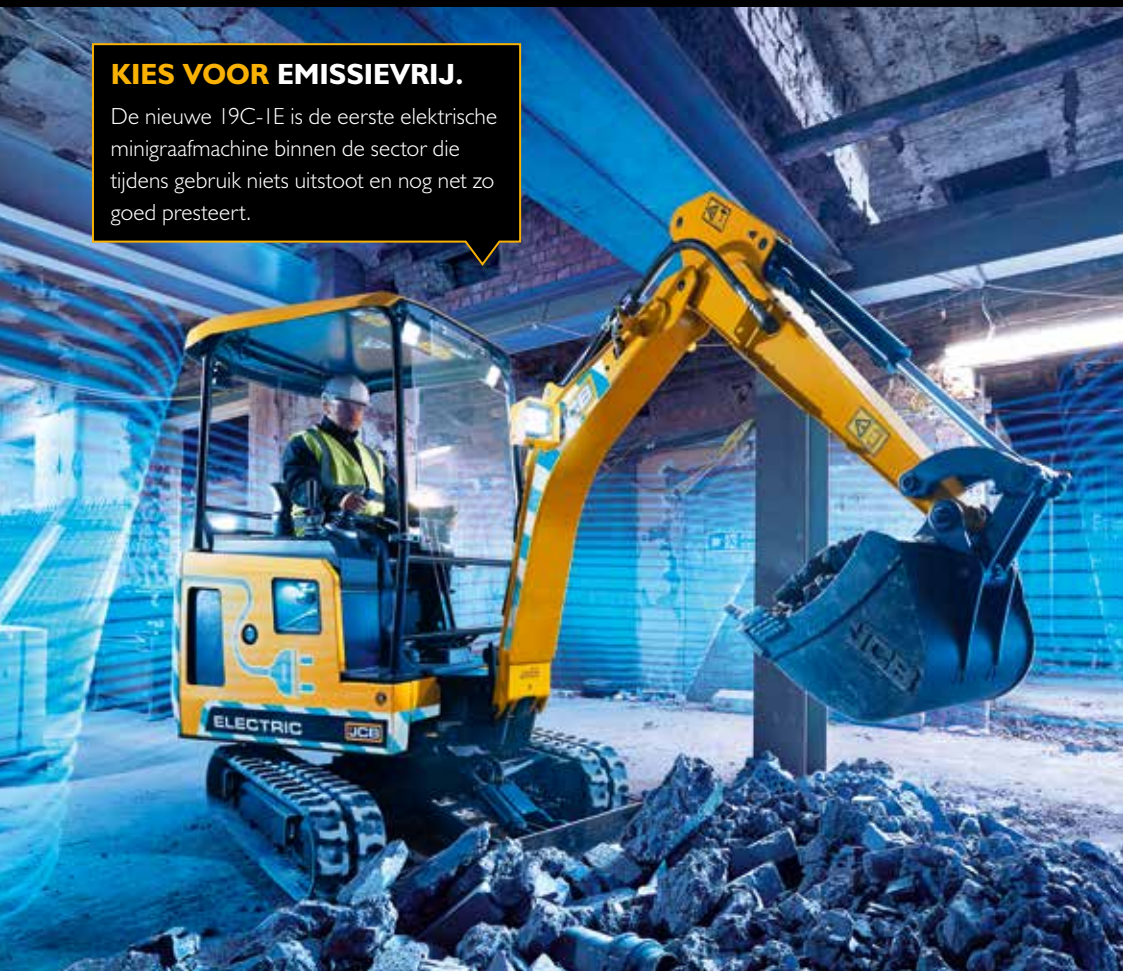
100% elektrisch. Geen uitstoot.

JCB is toonaangevend in schone technologie en het verminderen van schadelijke uitstoot. Daarom introduceert JCB de "E-TECH"-serie, een nieuwe generatie elektrisch aangedreven producten zonder uitstoot en zonder afbreuk te doen aan de prestaties. De nieuwe 19C-IE is de eerste van de elektrische generatie en de eerste volledig elektrische minigraafmachine binnen de sector. U kunt een volledige dag werken op één volle accu waardoor u toegang krijgt tot een heel scala van gebruiksmogelijkheden.



KIES VOOR EMISSIEVRIJ.

De nieuwe 19C-IE is de eerste elektrische minigraafmachine binnen de sector die tijdens gebruik niets uitstoot en nog net zo goed presteert.



KIES VOOR STILTE.

De lage geluidsniveaus maken de 19C-IE ideaal voor stedelijke gebieden, werkzaamheden binnen, werken "op ongebruikelijke tijdstippen" en maakt betere communicatie met collega's mogelijk.

KIES VOOR VEILIGHEID.

Geen gedoe, geen uitstoot, lage geluidsniveaus en overige innovatieve functies bieden gemoedsrust om veilig en efficiënt te kunnen werken.



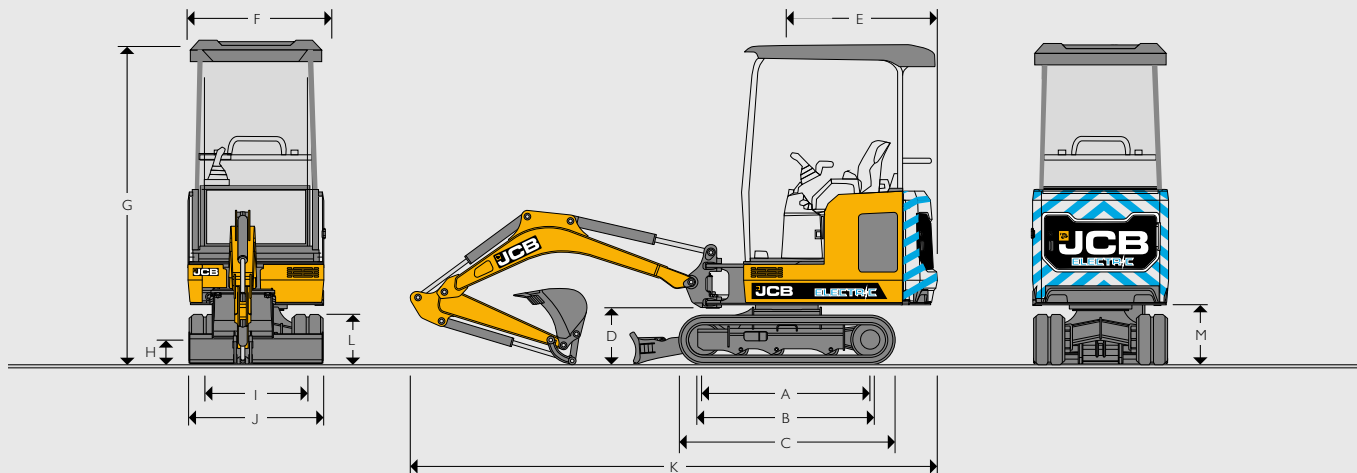
KIES VOOR EEN VOLLE DAG AAN DE SLAG.

De machine wordt aangedreven door vier lithium-ion accu's waar een hele dag mee gewerkt kan worden en heeft drie laadopties: 110 V, 230 V en 415 V voor veelzijdigheid.

KIES VOOR BESPARING.

Met onderhoudsvrije accu's, minimale dagelijkse controles en minder onderhoud, bespaart de nieuwe 19C-IE u tijd en geld.

STATISCHE AFMETINGEN



STATISCHE AFMETINGEN

A	Hartaafstand sprockets	mm	1218
B	Rupslengte op de grond	mm	1220
C	Totale lengte onderwagen – rubber	mm	1578
	Totale lengte onderwagen – staal	mm	1578
D	Vrije hoogte zwenkstuk giek	mm	409
E	Zwenkstraal contragewicht	mm	1103
F	Totale breedte van bovenwagen	mm	996
G	Hoogte over dak	mm	2345
G	Hoogte boven cabine	mm	2328
H	Bodemvrijheid	mm	162
I	Spoorbreedte – in-/uitgeschoven	mm	750 – 1110
J	Breedte over rupsen rubber/staal – ingeschoven	mm	980
	Breedte over rupsen rubber/staal – uitgeschoven	mm	1330
K	Transportlengte	mm	3860 – 3815
L	Hoogte rupsen	mm	367
M	Vrije hoogte contragewicht	mm	434

ENERGIEBRON

Accutype	Mangaan gelamineerd lithium-ion
Bruto capaciteit	19,8 kWh
Systeemspanning	48 V
Geen uitstoot tijdens gebruik	

OPLADEN

Lader in de cabine voor rechtstreekse aansluiting op AC-netvoeding

Indicatieve oplaadduur – 20-80%, afhankelijk van omgevingsfactoren

In de cabine bij 110 V – 10,5 uren

In de cabine bij 230 V – 5 uren

Buiten de cabine snelladen – 0-100% bij 415 V

2,5 uur

Soort stekker laadkabel

16 A 110 V (geel)

16 A 230 V (blauw)

16 A 415 V (rood)

MOTOR

Motor type 3 fase AC permanente magneet

Motorvermogen 9 kW continu, 20 kW piek

Bedrijfsmodi L: 1200 tpm

G: 1600 tpm

H: 1800 tpm

ONDERWAGEN

	Inschuifbaar
Aantal bodemrollen	3
Rupsbreedte rubber	mm 230
Rijsnelheid – laag	km/u 2,4
Rijsnelheid – hoog	km/u 4,1
Trekkraft	kN 13,2

HYDRAULISCH SYSTEEM

Pomp	cc	18
Nominaal debiet bij max. toerental	l/m	42
Max. hoofddruk graven/rijden	bar	235
Max. hoofddruk zwenken	bar	167
Hydraulische hulpdruk (Aux 1)	bar	200
Hydraulische hulpdruk (Aux 2)	bar	200
Hydraulische hulpdebiet (Aux 1)	l/m	32
Hydraulische hulpdebiet (Aux 2)	l/m	32
Hydraulische pomp		Zuiger

GEWICHTEN

		Canopy-uitvoering	Cabine
Bedrijfgewicht	kg	1902	2037
Lang dozerblad	kg	9	
Mechanisch snelwissel	kg	14	
Hydraulisch snelwissel (exclusief slangen)	kg	24	
Gravemaster dipper	kg	5	
Gronddruk (rubberen rupsen)	kg/cm ²	0,36	
Transportgewicht (gewicht machinist – 75 kg)**	kg	1827	1962

*Gewicht bestuurder volgens ISO 6016 / inclusief open frame/dak, rubberen rupsen, 1100 dipper, 300 mm bak, 75 kg machinist. **Transportgewicht volgens ISO 6016 is massa van de basismachine zonder machinist.

INHOUDEN

Hydraulisch systeem	ltr	28
Hydrauliek tank	ltr	15

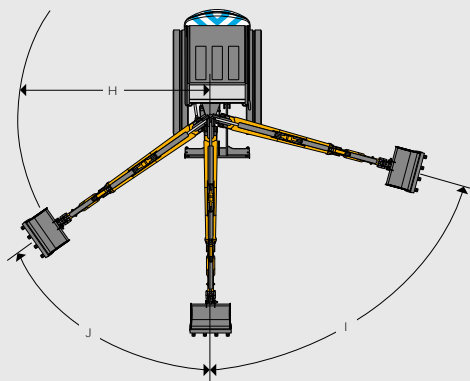
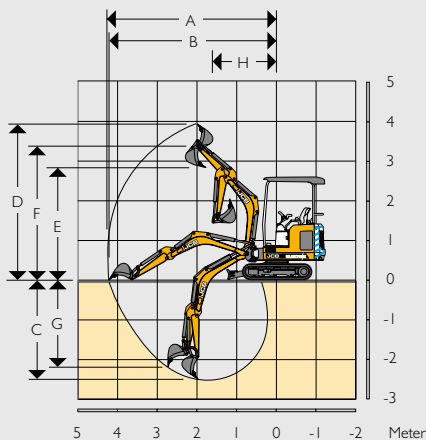
BESTUURDEERSRUIMTE

		Canopy-uitvoering	Cabine
Hoogte open frame/dak	mm	1364	1347
Lengte open frame/dak	mm	1427	1202
Breedte open frame/dak	mm	978	1040

DOZERBLAD

Lengte dozerblad (STD) hart draaipunt	mm	787
Max. hoogte boven de grond	mm	239
Graafdiepte (onder de grond)	mm	225
Oploophoek	graden	25,3
Breedte (zonder verlengstukken)	mm	980
Breedte (met verlengstukken)	mm	1340
Hoogte	mm	234

WERKBEREIK



		1100 mm dipper	1344 mm Gravemaster dipper
	Gieklenkte	mm	1800
A	Max. graafbereik	mm	4043
B	Max. graafbereik op de grond	mm	3981
C	Max. graafdiepte – dozerblad omhoog	mm	2421
	Max. graafdiepte – dozerblad omlaag	mm	2576
D	Max. graafhoogte	mm	3667
E	Max. stort-/overlaadhoogte	mm	2637
F	Max. hoogte tot bakpen	mm	3154
G	Max. graafdiepte verticale wand	mm	2139
	Min. zwenkstraal vóór (geen offset)	mm	1517
H	Min. zwenkstraal vóór (max. offset)	mm	1196
I	Giekwenking links	graden	75
J	Giekwenking rechts	graden	55
	Draaihoek bak	graden	201
	Draaihoek dipper	graden	126
	Opbrekkracht bak (op vol vermogen)	kN	18
	Opbrekkracht dipper	kN	9,1
	Zwenksnelheid	tpm	7,9

UITRUSTING

SERVICE EN ONDERHOUD

500 uren – smeerinterval graafarm	•
Vetspuit en patroon	•
Gereedschapset	+

RUPSEN EN ONDERWAGEN

230 mm rubberen rupsen met korte steek	•
Twee rijsnelheden	•
Inschuifbare onderwagen	•
Uitschuifbaar dozerblad	•
Heavy-duty vetrupsspanners	•
Lang dozerblad	+
Automatische kick-down rupsmotoren	•
Automatische kick-up	•

CABINE

Lader in de cabine	•
LED-werklampen	•
Volledig audiovisuele waarschuwingssystemen	•
Volledige afkoppeling van bediening	•
12 volt stopcontact	•
ISO-bedieningspatroon	•
Vaste stoel	•
Twee elektro-proportionele, met duim bediende, extra functies	•
Dubbel bedieningspatroon (ISO/SAE-omschakeling)	+
Vinyl stoel met vering	•
Rijhieldepedalen	•

ENERGIEBRON

4 accu's	•
----------	---

HYDRAULICA

Hydraulische zwenkvergrendeling	•
Variabele debietpomp	•
Circuit voor rechtuit rijden	•
ORFS-hydraulica	•
Snelkoppelingen hulphydrauliek	•
Dubbelwerkende hulphydrauliek	•
Drukaflaat hulphydrauliek	•

BESCHERMING EN VEILIGHEID

ROPS, TOPS en FOPS-gecertificeerd open frame/dak	•
Afsluitbare interne gereedschapskist	•
Beschermde giekwerklamp	•
2GO hydraulische isolatie	•
Cesar gegevenstag (ALLEEN VK)	•
Onderbrekingschakelaar	•
Groene lamp als gordelverklikker	+
JCB LiveLink	•
Pin pad startonderbreker	+
Polycarbonaat voorruitbescherming	+
Rij-alarm	+

EXTERNE UITRUSTING

Oplaadaansluiting 110 V	•
Oplaadaansluiting 230 V	•
Snelladen 415 V	+
Standaard lepelsteel (mm)	1100
Dipperopties (mm)	1100/1344
Sjorogen	•
Oranje LED-sigitaal	•
Zwaar uitgevoerd zwenkstuk	•
Buitenspiegels	+
Universele en dieplepelbakken	+
Mechanische snelwissel	+
Hydraulische snelwissel incl. leidingen	+
Hydraulische "duim" op lepelsteel	+

STANDAARD •
OPTIONEEL +

HEFVERMogens: 230 MM RUBBEREN RUPSEN, 1800 MM GIEK, 1100 MM DIPPER, GEEN BAK.

19C-1E

Lastpunt	1,5 m				2,0 m				2,5 m				3,0 m				3,5 m				Hefvermogen bij maximaal bereik				Afstand	
																										
Hoogte	Uitgeschoven	Ingeschoven	Dozerblad omlaag	Dozerblad omhoog	Uitgeschoven	Ingeschoven	Dozerblad omlaag	Dozerblad omhoog	Uitgeschoven	Ingeschoven	Dozerblad omlaag	Dozerblad omhoog	Uitgeschoven	Ingeschoven	Dozerblad omlaag	Dozerblad omhoog	Uitgeschoven	Ingeschoven	Dozerblad omlaag	Dozerblad omhoog	Uitgeschoven	Ingeschoven	Dozerblad omlaag	Dozerblad omhoog	Afstand	
m	kg	kg	kg	kg	kg	kg	kg	kg	kg	kg	kg	kg	kg	kg	kg	kg	kg	kg	kg	kg	kg	kg	kg	kg	kg	mm
2,5					520*	417	540*	439*	332*	319*	292*	301*													2690	
2,0					564*	410	586*	476*	334*	321*	297*	311*	373*	219	341	357*										3000
1,5					615*	396	634*	615*	402*	298	375*	392*	385*	220	356	375*										3300
1,0	689*	430	837	962*	644*	407	613*	646*	494*	286	461*	482*	395*	218	380	398*	274	170	264	336*	274	170	264	336*	3500	
0,5	665	417	789	986*	591	359	634	812*	451	273	454	575*	339	209	390	433*	267	165	272	344*	267	165	272	344*	3500	
0	780	490	795	958*	566	359	599	769*	424	267	439	552*	257	205	353	438*					306*	170	328*	332*	3400	
-0,5	918*	494	902*	920*	673*	359	590	724*	492*	272	432	532*	371*	214	378	392*					308*	191	313*	324*	3250	
-1,0	701*	479	705*	788*	551*	350	559*	596*	424*	266	421*	442*	290*	248*	323*	334*					290*	248*	323*	334*	3000	
-1,5	512*	476	480*	527*	460*	360	412*	428*													354*	298	348*	388*	2200	

GELUID/TRILLINGEN

19C-1E

Geluid en trillingen	Onzekerheid	Meetomstandigheden	
Geluid in de cabine (LpA)	Cabine – 70 dB / Open frame/dak – 68 dB	(KpA)	± 1 dB
Geluidsemissie van de machine (LWA)	87 dB	(KWA)	± 1 dB
Trillingsniveau hand en arm (m/s ²)			
Rijden	≤ 2,5	(K)	*
Stationair toerental en graven			
Trillingsniveau hele lichaam (m/s ²)	0,41	(K)	0,21

* gebaseerd op een meetonzekerheidspercentage van 50%



Hefvermogen over voorkant.



Hefvermogen volledige draaicirkel.

Opmerkingen:

- Hefvermogens zijn gebaseerd op ISO 10567, oftewel: 75% van de minimale kantelbelasting of 87% van het hydraulisch hefvermogen, welke van de twee het laagst is. Hefvermogen aangegeven met * is gebaseerd op hydraulische capaciteit.
- Bij de hijscapaciteit wordt er vanuit gegaan dat de machine op een stevige, vlakke ondergrond staat en is voorzien van een goedgekeurd hefpoint.
- Het hefvermogen kan door plaatselijke bepalingen worden beperkt. Raadpleeg hiervoor uw dealer.
- Standaardapparatuur regio afhankelijk





JCB

ELECTRIC
JCB

JCB
HM012T



100% elektrisch. Geen uitstoot.

Uw dichtstbijzijnde JCB-dealer

Elektrische minigraafmachine 19C-1E

Transportgewicht: 1902 – 2037 kg Emissievrij. Lithium-ion technologie.

JC Bamford NV Waardenburg Tel. +31 (0)418 654654 Email: info@jcb.nl

JCB Belgium NV Oudsbergen Tel. +32 (0)89 695050 Email: info@jcb.be

Download de nieuwste informatie over onze producten op: www.jcb.com.

©2022 JCB Sales. Alle rechten voorbehouden. Geen enkel deel van deze uitgave mag worden gereproduceerd, opgeslagen in een database, of in welke vorm of op welke manier ook elektronisch, mechanisch, door fotokopieën of anderszins worden verzonden, zonder toestemming vooraf van JCB Sales. Alle verwijzingen in deze uitgave met betrekking tot bedrijfsgewichten, afmetingen, capaciteiten en andere prestatiewaarden worden alleen ter referentie weergegeven en kunnen variëren op basis van de exacte specificaties van de machine. Ze kunnen dus niet worden gebruikt om de geschiktheid voor een bepaalde toepassing te bepalen. Raadpleeg altijd de JCB-dealer voor hulp en advies. JCB behoudt zich het recht voor specificaties te wijzigen zonder berichtgeving vooraf. De getoonde afbeeldingen en specificaties kunnen optionele uitrusting en accessoires bevatten. Alle afbeeldingen zijn juist op het moment van drukken. Het JCB logo is een geregistreerd merk van J C Bamford Excavators Ltd.

30069 nl-NL 05/22 editie 3

