

SPECIFICATIES

STAGE V



RUPSGRAAFMACHINE | 220X

Max. motorvermogen: 129 kW Max. bedrijfsgewicht: 24.743 kg Max. bakinhoud: 1,25 m³



INTRODUCTIE VAN DE EERSTE VAN DE NIEUWE X SERIE.

Onze visie vanaf het begin was om onze meest geavanceerde 20 tons-rupskranen ooit te ontwerpen en te bouwen. In feite onze beste ooit. Onze engineeringteams hebben geluisterd naar de wensen van de klant en hebben zich gebogen over elk miniem detail van deze graafmachine van wereldklasse. Door gebruik te maken van materialen van autokwaliteit en beproefde componenten is ons ontwerp zowel robuust als verfijnd. Het resultaat is een machine die serieus moet worden genomen. Een machinerie die te vertrouwen is.

EXTREME KRACHT.

In de 220X zit vier jaar aan ontwikkeling en duizenden uren aan extreme tests, van klimaattests (55°C tot -30°C) tot tests op een schudmachine.



EXCEPTIONEEL COMFORT.

Onze ruime JCB CommandPlus-cabine is voorzien van de toonaangevende Grammer stoel, lage geluidsniveaus en een krachtige, nieuwe HVAC voor optimale prestaties.

ERVAAR GEWELDIGE PRESTATIES.

Hydraulische slangen met een grote diameter en een innovatief hydraulisch regeneratiesysteem zorgen voor snellere cyclustijden en een lager brandstofverbruik.



EXCELLENTE CONTROLE.

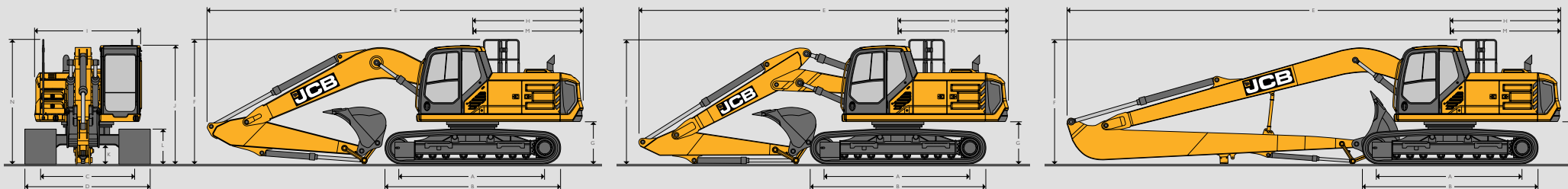
Beproefde Japanse componenten zorgen voor precisie en efficiëntie, terwijl met de aanpasbare elektro-proportionele bedieningselementen de bestuurder de aanbouwdelen gemakkelijker kan gebruiken.

BUITENGEWONE AANDACHT VOOR DETAIL.

Het bouwen van de 220X vereiste een enorme investering in ultramoderne faciliteiten, met nieuwe gereedschappen, EPD-coating en robotlassen.

SPECIFICATIES 210X LC, 220X LC/SLC

STATISCHE AFMETINGEN



Model		210X LC, 220X LC		220X SLC			
A	Rupsenlengte op de grond	mm	3660		3660		
B	Totale lengte onderwagen	mm	4460		4460		
C	Spoorbreedte	mm	2390		2170		
D	Breedte over rupsen (500 mm kettingschakels)	mm	2890		2670		
D	Breedte over rupsen (600 mm kettingschakels)	mm	2990		2770		
D	Breedte over rupsen (700 mm kettingschakels)	mm	3090		2870		
D	Breedte over rupsen (800 mm kettingschakels)	mm	3190		2970		
D	Breedte over rupsen (900 mm kettingschakels)	mm	3290		–		
G	Vrije hoogte contragewicht	mm	1077		1077		
H	Staartlengte	mm	2813		2813		
I	Totale breedte van bovenwagen	mm	2698		2698		
I	Totale breedte bovenwagen (met SIPS)	mm	2828		2828		
J	Hoogte boven cabine	mm	3020		3020		
J	Hoogte boven XD-beschermingsinrichting	mm	3120		3120		
J	Hoogte boven cabine (vandalismebeveiliging – optioneel)	mm	3330		3330		
K	Bodemvrijheid	mm	485		485		
L	Hoogte rupsen	mm	885		885		
M	Staartzwenkstraal	mm	2846		2846		
N	Totale hoogte bovenwagen	mm	3170		3170		
			Mono	T.A.B		LR	
Dipperlengtes		2,4 m	3,0 m	2,4 m	3,0 m	6,4 m	
E	Transportlengte	mm	9624	9562	9622	9409	12.546
F	Transporthoogte (leuning ingeklapt – optioneel) *	mm	3200	3086	3266	3152	3079
	Transporthoogte (vaste leuning – standaard)	mm	3200	3170	3266	3170	3170

MOTOR

Model	JCB 448 DIESELMAX Stage V
Type	4-takt, 4-cilinder-in-lijn, directe inspuiting, diesel met drukvulling.
Nominaal vermogen (net)	129 kW (173 pk).
Zuigerverplaatsing	4,8 liter
Luchtfiltering	Droogelement met waarschuwingsindicator in de cabine.
Startsysteem	24 volt.
Accu	2 x 12 volt.
Dynamo	28 volt- 100 ampère.
Maximaal koppel	690 Nm bij 1500 tpm.
Boring en slag	106 x 135 mm.

ZWENKSISTEEM

Zwenkmotor	Type axiale zuiger.
Zwenkrem	Hydraulisch remmen plus automatische veerbekrachtigde schijfparkeerrem.
Zwenkmoment	68,7 kNm.
Zwenksnelheid	11,0 tpm.
Zwenkversnelling	Grote diameter, inwendig getand, volledig afgedicht, met vetbad gesmeerd.
Zwenkvergrendeling	Schakelbare rem in de cabine.

* Uitgezonderd FOPS-beschermer / XD FOPS-beschermer.

SPECIFICATIES 210X LC, 220X LC/SLC

RUPS BAND	
Type	Volledig hydrostatisch, twee versnellingen met autoshift.
Motoren	Axiale zuiger met variabele uitslag, volledig afgeschermd binnen de onderwagen.
Eindaandrijving	Planetaire reductie, opschroefbare tandwielen.
Bedrijfsrem:	Hydraulische tegenlansklep.
Parkeerrem	Schijftype, veertoegepaste, automatische hydraulische ontkoppeling.
Hellingsvermogen	70% (35°) continu.
Rijsnelheid:	Hoog – 5,7 km/u Laag – 3,2 km/u
Trekkraft	207,5 kN.

INHOUDEN		
Brandstoftank	Liter	387
Motorkoelvloeistof	Liter	38
Motorolie	Liter	20,4
Zwenkreductieversnelling	Liter	8
Tandwieloverbrenging (per zijde)	Liter	3,5
Hydraulisch systeem	Liter	250
Hydrauliek tank	Liter	120
DEF-vloeistof	Liter	47,7

ONDERWAGEN					
Wagenopties	LC – Lang onderstel, SLC – Standaard lang onderstel.				
Constructie	Volledig gelast "X" frametype met centrale buikbescherming en schuin geplaatste zijbalken met vuilafvoergaten onder de bovenste rollers.				
Herstelpunt	Voor en achter.				
Bovenste en onderste rollers	Warmtebehandeld, verzegeld en gesmeerd.				
Aanpassing rups	Type vetcilinder.				
Loopwiel	Verzorgd en gesmeerd, met veergedempte terugslag.				
Type rupsband	Verzorgd en gesmeerd.				
Opties kettingschakel	500 mm	600 mm	700 mm	800 mm	900 mm
	LC	LC	LC	LC	LC
	SLC	SLC	SLC	SLC	–
	LC, SLC				
Aantal bovenrollen (per zijde)	2				
Aantal onderrollen (per zijde)	8				
Aantal rupsbandgeleiders (per zijde)	2				
Aantal kettingschakels (per zijde)	49				

GELUIDSNIVEAU	
Geluidsrukniveau gebruiker – ISO 6396: 2008	67 dB LpA
Geluidsrukniveau buiten – ISO 6396: 2008 & EU Richtlijn 2000/14/EC	102 dB LwA

HYDRAULISCH SYSTEEM	
Pompen	
Hoofdpompen	2 axiale zuigertype met variabele cilinderinhoud.
Maximaal debiet	2 x 228 l/min.
Servo-pomp	Type versnelling.
Maximaal debiet servopomp	16 l/min.

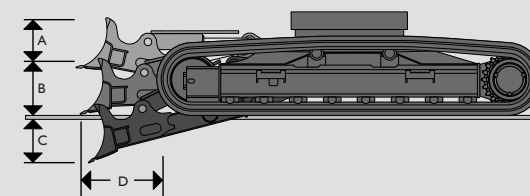
Regelklep	Een gecombineerde vier- en vijfspoelenregelklep met standaard hulp-servicespoel.
------------------	--

Instellingen ontlastklep	
Giek/Arm/Bak	343 bar.
Met power boost	373 bar.
Zwenkcircuit	250 bar.
Rijcircuit	343 bar.
Pilootcontrole	39 bar.

Filtratie	
In tank	105 micron, zuigzeef.
Hoofdtourleiding	10 micron, glasvezelelement.
Piloot afvoerleiding	10 micron, glasvezelelement.
Pilootlijn	10 micron, glasvezelelement.
Hydraulische hamerretour	10 micron, versterkt microvormelement.

Hydraulische cilinders	Hoeveelheid	Boring mm	Staafdiameter mm
Giek	2	125	85
Arm	1	130	95
Bak	1	115	85
LR bak	1	95	70
TAB positie	1	140	95

OPTIONEEL BLAD – 220X LC



A	Bladhoogte	mm	600
B	Bladlift boven de grond	mm	410
C	Blad onder de grond	mm	440
D	Blad voor rupsband	mm	567
	Dozerbreedte – 600 mm rupsbanden	mm	2990
	Dozerbreedte – 700 mm rupsbanden	mm	3110

Extra machinegewicht met blad		
600 mm rupsbanden	kg	1588
700 mm rupsbanden	kg	1602

SPECIFICATIES 210X LC, 220X LC/SLC

BAK EN ARMCOMBINATIE – MONOBOOM

Bakopties		GP bak							HD bak						
Bakbreedte	mm	600	700	900	1100	1200	1350	1500	600	750	900	1100	1200	1350	1500
Bakinhoud	m ³	0,38	0,51	0,66	0,81	0,95	1,10	1,25	0,38	0,52	0,66	0,81	0,95	1,11	1,25
Bakgewicht	kg	506	565	637	691	763	817	889	544	610	691	752	813	894	955
210X LC															
2,4 m Quickhitch (Geen Quickhitch)		☐ (☐)	☐ (☐)	☐ (☐)	☐ (☐)	☐ (☐)	☐ (☐)	☐ (☐)	☐ (☐)	☐ (☐)	☐ (☐)	☐ (☐)	☐ (☐)	☐ (☐)	☐ (☐)
3,0 m Quickhitch (Geen Quickhitch)		☐ (☐)	☐ (☐)	☐ (☐)	☐ (☐)	☐ (☐)	☐ (☐)	■ (☐)	☐ (☐)	☐ (☐)	☐ (☐)	☐ (☐)	☐ (☐)	☐ (☐)	■ (☐)
220X LC															
2,4 m Quickhitch (Geen Quickhitch)		☐ (☐)	☐ (☐)	☐ (☐)	☐ (☐)	☐ (☐)	☐ (☐)	☐ (☐)	☐ (☐)	☐ (☐)	☐ (☐)	☐ (☐)	☐ (☐)	☐ (☐)	☐ (☐)
3,0 m Quickhitch (Geen Quickhitch)		☐ (☐)	☐ (☐)	☐ (☐)	☐ (☐)	☐ (☐)	☐ (☐)	■ (☐)	☐ (☐)	☐ (☐)	☐ (☐)	☐ (☐)	☐ (☐)	☐ (☐)	■ (☐)
220X SLC															
2,4 m Quickhitch (Geen Quickhitch)		☐ (☐)	☐ (☐)	☐ (☐)	☐ (☐)	☐ (☐)	☐ (☐)	☐ (☐)	☐ (☐)	☐ (☐)	☐ (☐)	☐ (☐)	☐ (☐)	☐ (☐)	☐ (☐)
3,0 m Quickhitch (Geen Quickhitch)		☐ (☐)	☐ (☐)	☐ (☐)	☐ (☐)	☐ (☐)	☐ (☐)	■ (☐)	☐ (☐)	☐ (☐)	☐ (☐)	☐ (☐)	☐ (☐)	☐ (☐)	■ (☐)

☐ = Geschikt voor algemeen graafmateriaal tot 2000 kg/m³.

■ = Geschikt voor licht graafmateriaal tot 1600 kg/m³.

● = Geschikt voor het sorteren en laden van materialen tot 1200 kg/m³.

Deze aanbevelingen worden gegeven als een leidraad op basis van gebruikelijke bedrijfsomstandigheden.

Neem contact op met uw distributeur voor de juiste keuze van bakken en aanbouwdelen voor uw toepassing.

GEWICHTEN EN BODEMDRUK

De cijfers zijn inclusief standaard 1,1 m³ bak, machinist, volle brandstoftank en 2,4 m dipper.

		500 mm schoenen	600 mm schoenen	700 mm schoenen	800 mm schoenen	900 mm schoenen
210X LC Monoboorm						
Machinegewicht	kg	22.037	22.288	22.561	22.891	23.126
Gronddruk	kg/cm ²	0,53	0,44	0,39	0,34	0,31
220X SLC Monoboorm						
Machinegewicht	kg	22.730	23.002	23.275	23.605	–
Gronddruk	kg/cm ²	0,54	0,46	0,40	0,35	–

GEWICHTEN EN BODEMDRUK

De cijfers zijn inclusief standaard 1,1 m³ bak, machinist, volle brandstoftank en 2,4 m dipper.

		500 mm schoenen	600 mm schoenen	700 mm schoenen	800 mm schoenen	900 mm schoenen
220X LC Monoboorm						
Machinegewicht	kg	22.937	23.188	23.461	23.791	24.026
Gronddruk	kg/cm ²	0,55	0,46	0,40	0,36	0,32
220X LC T.A.B.						
Machinegewicht	kg	23.653	23.905	24.177	24.508	24.743
Gronddruk	kg/cm ²	0,57	0,48	0,41	0,37	0,37
220X LC LR						
Machinegewicht	kg	23.461	23.712	23.985	24.315	24.550
Gronddruk	kg/cm ²	0,56	0,47	0,41	0,36	0,33

SPECIFICATIES 210X LC, 220X LC/SLC

WERKBEREIK – MONOBOOM 5,7 M

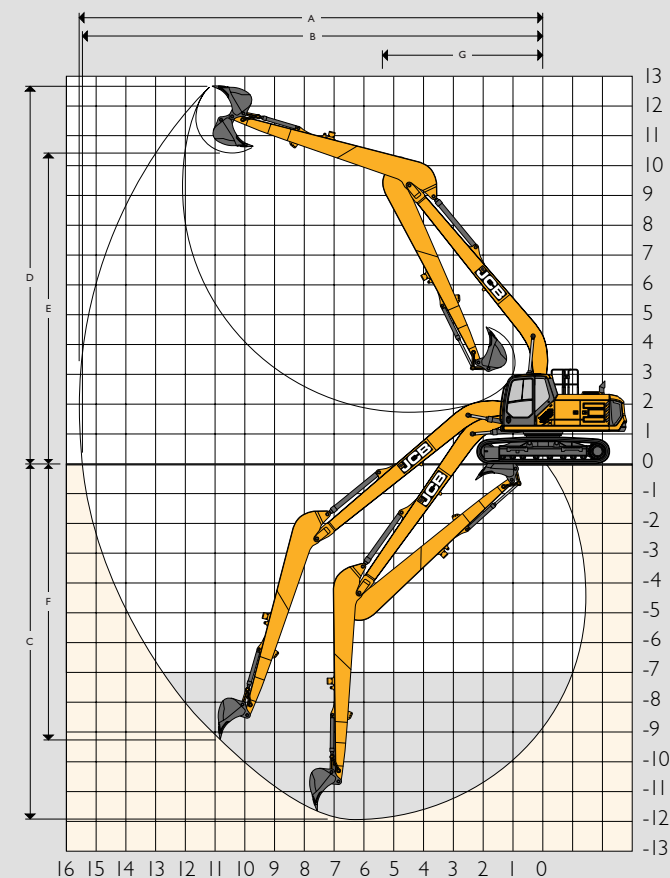
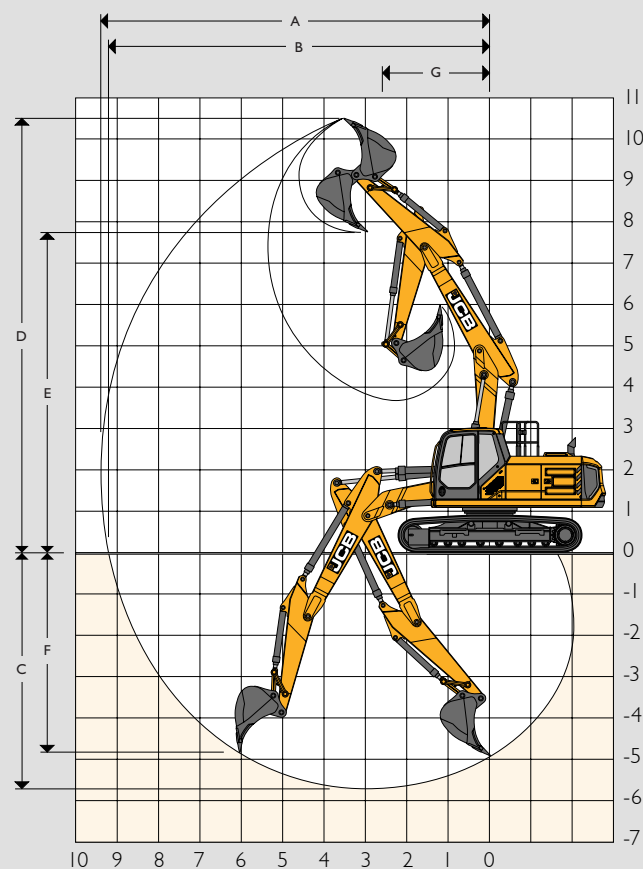
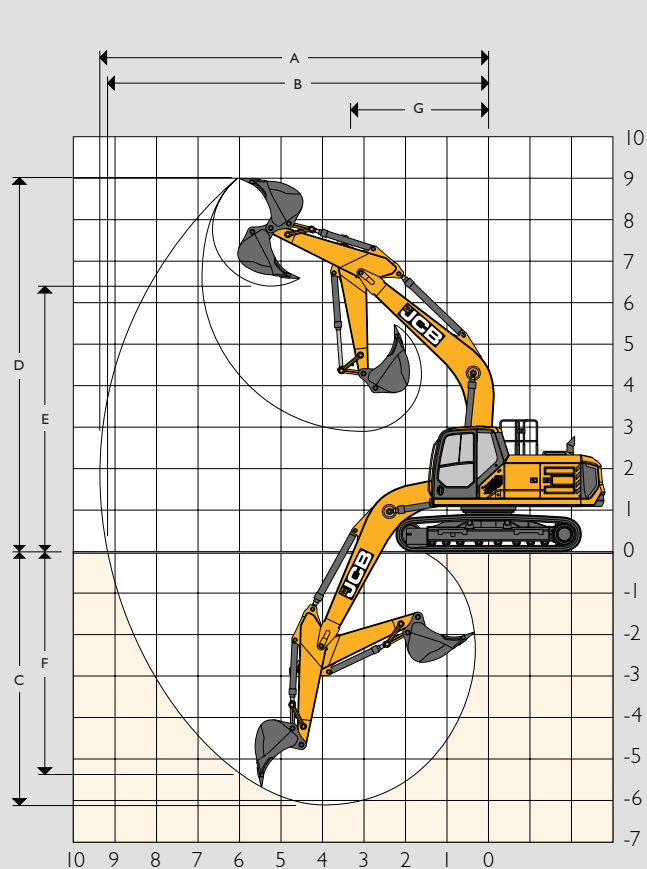
Dipperlengte:		2,4 m	3,0 m	
A	Maximaal graafbereik	mm	9361	9859
B	Maximaal graafbereik (op de grond)	mm	9171	9679
C	Maximale graafdiepte	mm	6096	6694
D	Maximale graafhoogte	mm	9002	9087
E	Maximale storthoogte	mm	6408	6537
F	Maximale verticale wandsnijdiepte	mm	5368	5706
G	Minimale zwenkstraal	mm	3331	2884
H	Minimale storthoogte	mm	2906	2306
	Draaihoek bak	graden	183	183
	Maximale uitbreking dipper	kN	126,6	106,1
	Maximale opbreking bak	kN	150	150

WERKBEREIK – T.A.B. 5,7 M

Dipperlengte:		2,4 m	3,0 m	
A	Maximaal graafbereik	mm	9418	9955
B	Maximaal graafbereik (op de grond)	mm	9229	9776
C	Maximale graafdiepte	mm	5716	6297
D	Maximale graafhoogte	mm	10.514	10.890
E	Maximale storthoogte	mm	7742	8120
F	Maximale verticale wandsnijdiepte	mm	4841	5418
G	Minimale zwenkstraal	mm	2602	2275
H	Minimale storthoogte	mm	3683	3008
	Draaihoek bak	graden	183	183
	Maximale uitbreking dipper	kN	125	103,4
	Maximale opbreking bak	kN	148	148

WERKBEREIK – LR 8,7 M

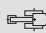



Dipperlengte:			6,4 m
A	Maximaal graafbereik	mm	15.628
B	Maximaal graafbereik (op de grond)	mm	15.514
C	Maximale graafdiepte	mm	11.985
D	Maximale graafhoogte	mm	12.710
E	Maximale storthoogte	mm	10.451
F	Maximale verticale wandsnijdiepte	mm	9307
G	Minimale zwenkstraal	mm	5427
H	Minimale storthoogte	mm	1730
	Draaihoek bak	graden	183
	Maximale uitbreking dipper	kN	68,4
	Maximale opbreking bak	kN	99,8



STANDAARD/OPTIONELE UITRUSTING

MOTOR		CAB & INTERIEUR		HYDRAULISCH SYSTEEM	
JCB 448 DIESELMAX Stage V-conforme, DOC+ SCRF, watergekoelde diesel turbogekoelde elektronische 4-cilinder 4,8 liter motor	•	Geluidsgesoleerde en 4 dubbele schokabsorberende cabine	•	Giek- en armstroomgeneratie	•
Voorverwarming start	•	Openslaande voorruit en verwijderbare onderste voorruit	•	Powerboost met één druk op de knop	•
Stationairregeling met één knop	•	Bovendeur schuifraam in 2 richtingen	•	Voorrangregeling giek/draai	•
Automatisch stationair-functie	•	Boven ruitenwisser voor	•	Kussenregeling	•
Automatisch afslaan motor	•	joysticks met 4 knoppen	•	Cilinderdemping en vervuilingsafdichtingen	•
Ventilatorbeschermer	•	Rijpedalen en T-hendels	•	Rupsmotoren 2 snelheden	•
Zwaar uitgevoerde accu	•	2 voetsteunen	•	Oliekoeler	•
Brandstoffilter met bezinker	•	Startonderbreker	•	10 bevestigingsinstellingen via het display	•
Elektronische motorsturing	•	Luidsprekers en aansluiting voor radio	•	Opties voor hoge, samengevoegde, gemiddelde en lage debietsnelheid (afsluitkranen als standaard)	+
Brandstofkoeler	•	Standaard cabinefiltering	•	Geavanceerde gereedschapsselectie om debiet en druk te regelen	+
Bijvulpomp	•	Elektrische tweetonige claxon	•	Proportionele besturing joystickschuiers met elektronisch voetpedaal	+
Extra brandstoffilter met waterafscheider	+	Binnenverlichting	•	Bio-olie	+
VEILIGHEID		3 x 12v aansluitingen	•	Panolin olie	+
Zijleuningen op de bovenstructuur en treden.	•	7" kleurenmonitor	•	Quickhitch leidingwerk	+
Achteruitrijcamera	•	Inschuiikbaar 2" veiligheidsgordel	•	Hydraulische snelwissel	+
Accu-onderbreker	•	Vast dakglas	•	ISO/SAE omschakeling	+
Sleutel	•	Dakjaloezie	•	SAE naar BSP omvormers op hulpleidingen met groot debiet	+
Afsluitbare tankdop	•	Koelbox	•	Snelkoppelingen	+
Afsluitbare hydraulische tankdop	•	Bekerhouder	•	Terugslagkleppen voor slangbreuk (giek, arm en bak)	+
Werklichten (2 draaibaar frame, 2 gemonteerd op giek)	•	Klimaatbeheersing	•	Zweeffunctie giek	+
Kantelbeveiligingsinrichting (ROPS)	•	3" veiligheidsgordel	+	Hulpontluchting naar tank	+
Rij-alarms	•	2" hi vis veiligheidsgordel	+	Bevestigingskoker afvoer	+
Extra verlichtingsopties (Niveaus 2 & 3 verkrijgbaar in halogeen of LED)	+	3" hi vis veiligheidsgordel	+	GRAAFUITEINDE	
Aangenaam klinkend alarm	+	Zonnescherm voor, achter en zijkant	•	Gegroepeerd smeren	•
Sloopkooi (FOPS Niveau II) – alleen XD-constructie	+	Bluetooth-radio (gekoppeld aan pod-bediening en scherm)	•	Automatisch smeren	+
Groen zwaailicht gekoppeld aan veiligheidsgordel	+	Koolstofluchtfilter	+	Dippers 2,4 m, 3,0 m	+
FOPS Niveau II beschermkap boven en voor	+	Deluxe stoel: Verwarmde, verstelbare luchtgeveerde stoel met verstelbare mechanische onderrugsteun.	•	HD dipper 2,4 m, 3,0 m	+
Brandblusser (1 kg poeder)	+	Super deluxe stoel: Verwarmde en luchtgeventileerde, verstelbare luchtgeveerde stoel met verstelbare hoofdsteun en elektrische lendensteun	+	Hijshaak kiepstang	+
Vandaalbeschermers	+	Regenscherm	+	Hijlsbeugel kiepstang	+
Chevron tegengewicht	+	Dubbele ruitenwisser vooraan	+	Bakrambescherming	+
Roterend dakzwaailicht	+	ONDERWAGEN		Drievoudig gelede giek	+
2 x tegengewicht zwaailichten	+	Gesmeerde en afgedichte rupsbanden	•	Afschermingen voor giek gemonteerde lichten	+
Dubbele camera	+	Dubbele rupsbandbeschermers	•	ANDERE	
360 graden camera	+	Rupsbandbeschermers over de volle lengte	+	Urenteller	•
Inklapbare leuning	+	500, 600, 700, 800, 900 mm driedubbele groefschoen	+	Gereedschapskist en opbergbak	•
Volledige leuning rondom boven	+	Dozer voor LC onderstel 600 mm of 700 mm rupsen	+	Radiatoren met brede kern	•
Armbegrenzer	+			LiveLink-telematica	•
				HD zwenklager afdichting	•
				10 mm zware platen voor boven- en onderstructuur	+
				Geplooid radiatorhor	+
				Beschermrooster werkverlichting	+
				Serviceplaats- en toegangsverlichting	+
				GPS-klaar	+
				Bescherming tegen zijdelingse botsing draaiend frame	+
				Shovelopslag	+
				Gereedschapsset	•

STANDAARD •
OPTIONEEL +

HEFCAPACITEITEN – DIPPERLENGTE: 2,4 M, MONOBOOM: 5,7 M, KETTINGSCHAKELS: 500 MM, GEEN BAK											210X LC MONO
Bereik	3 m		4,5 m		6 m		7,5 m		Vermogen bij max. bereik		
											
Hoogte lastpunt	kg	kg	kg	kg	kg	kg	kg	kg	kg	kg	mm
6 m					5400*	5110			5400*	4160	6760
4,5 m			6860*	6860*	5860*	4950			5310*	3460	7491
3 m			8670*	7180	6650*	4720	5300	3370	4910	3120	7872
1,5 m			10.210*	6730	7270	4500	5190	3270	4750	3000	7954
0 m			10.870*	6520	7110	4350	5120	3210	4890	3070	7746
- 1,5 m	10.960*	10.960*	10.720*	6490	7060	4310			5400	3370	7223
- 3 m	13.500*	12.880	9770*	6590	7150	4390			6630*	4120	6305
- 4,5 m	10.130*	10.130*	7170*	6890					6590*	6350	4767

HEFCAPACITEITEN – DIPPERLENGTE: 3,0 M, MONOBOOM: 5,7 M, KETTINGSCHAKELS: 500 MM, GEEN BAK											210X LC MONO
Bereik	3 m		4,5 m		6 m		7,5 m		Vermogen bij max. bereik		
											
Hoogte lastpunt	kg	kg	kg	kg	kg	kg	kg	kg	kg	kg	mm
7,5 m					4670*	4670*			3980*	3980*	6235
6 m									3730*	3670	7339
4,5 m					5300*	5020	5000*	3490	3690*	3110	8017
3 m	12.250*	12.250*	7800*	7320	6140*	4760	5320	3380	3810*	2820	8374
1,5 m			9550*	6780	7030*	4500	5170	3250	4080*	2710	8451
0 m	6500*	6500*	10.560*	6470	7060	4310	5070	3150	4410	2750	8255
- 1,5 m	10.820*	10.820*	10.750*	6360	6970	4220	5030	3120	4790	2980	7767
- 3 m	14.570*	12.540	10.170*	6420	7000	4250			5690	3520	6923
- 4,5 m	11.880*	11.880*	8450*	6630					6500*	4920	5562

HEFCAPACITEITEN – DIPPERLENGTE: 2,4 M, MONOBOOM: 5,7 M, KETTINGSCHAKELS: 500 MM, GEEN BAK											220X LC MONO
Bereik	3 m		4,5 m		6 m		7,5 m		Vermogen bij max. bereik		
											
Hoogte lastpunt	kg	kg	kg	kg	kg	kg	kg	kg	kg	kg	mm
7,5 m									5600*	5600*	5539
6 m					5400*	5400*			5400*	4620	6760
4,5 m			6860*	6860*	5860*	5490			5310*	3870	7491
3 m			8670*	7970	6650*	5260	5780*	3780	5390	3510	7872
1,5 m			10.210*	7510	7440*	5030	5700	3680	5230	3380	7954
0 m			10.870*	7300	7800	4890	5630	3610	5380	3460	7746
- 1,5 m	10.960*	10.960*	10.720*	7270	7750	4850			5940	3800	7223
- 3 m	13.500*	13.500*	9770*	7370	7160*	4930			6630*	4360	6305
- 4,5 m	10.130*	10.130*	7170*	7170*					6590*	6590*	4767



Hefvermogen voor en achter.



Hefvermogen volledige draaicirkel.

Opmerkingen:

1. Hefvermogens zijn gebaseerd op ISO 10567, oftewel: 75% van de minimale kantelbelasting of 87% van het hydraulisch hefvermogen, welke van de twee het laagst is. Hefvermogen aangegeven met * is gebaseerd op hydraulische capaciteit.
2. Bij de hefcapaciteiten wordt ervan uitgegaan dat de machine op een stevige, vlakke ondergrond staat.
3. Het hefvermogen kan door plaatselijke bepalingen worden beperkt. Raadpleeg hiervoor uw dealer.

HEFCAPACITEITEN – DIPPERLENGTE: 3,0 M, MONOBOOM: 5,7 M, KETTINGSCHAKELS: 500 MM, GEEN BAK											220X LC MONO
Bereik	3 m		4,5 m		6 m		7,5 m		Vermogen bij max. bereik		
Hoogte lastpunt	kg	kg	kg	kg	kg	kg	kg	kg	kg	kg	mm
7,5 m					4670*	4670*			3980*	3980*	6235
6 m									3730*	3730*	7339
4,5 m					5300*	5300*	5000*	3900	3690*	3480	8017
3 m	12.250*	12.250*	7800*	7800*	6140*	5290	5370*	3780	3810*	3180	8374
1,5 m			9550*	7560	7030*	5030	5690	3660	4080*	3060	8451
0 m	6500*	6500*	10.560*	7250	7690*	4840	5580	3560	4570*	3110	8255
- 1,5 m	10.820*	10.820*	10.750*	7150	7660	4760	5540	3520	5280	3370	7767
- 3 m	14.570*	14.000	10.170*	7200	7530*	4780			6240*	3970	6923
- 4,5 m	11.880*	11.880*	8450*	7410					6500*	5510	5562

HEFCAPACITEITEN – DIPPERLENGTE: 2,4 M, T.A.B.: 5,7 M, KETTINGSCHAKELS: 500 MM, GEEN BAK											220X LC T.A.B.
Bereik	3 m		4,5 m		6 m		7,5 m		Vermogen bij max. bereik		
Hoogte lastpunt	kg	kg	kg	kg	kg	kg	kg	kg	kg	kg	mm
9 m									7300*	7300*	3459
7,5 m			7060*	7060*					5610*	5610*	5628
6 m			7300*	7300*	6450*	5690			5110*	4560	6833
4,5 m			8350*	8350*	6810*	5520	5460*	3870	4960*	3820	7557
3 m			9760*	7960	7390*	5260	5850	3780	5040*	3460	7935
1,5 m			10.690*	7440	7860*	5010	5730	3670	5190	3330	8016
0 m			10.660*	7210	7810	4850	5650	3600	5340	3410	7809
- 1,5 m	10.420*	10.420*	9770*	7180	7400*	4800			5580*	3740	7291
- 3 m			7950*	7300	5810*				5080*	4540	6383

HEFCAPACITEITEN – DIPPERLENGTE: 3,0 M, T.A.B.: 5,7 M, KETTINGSCHAKELS: 500 MM, GEEN BAK											220X LC T.A.B.
Bereik	3 m		4,5 m		6 m		7,5 m		Vermogen bij max. bereik		
Hoogte lastpunt	kg	kg	kg	kg	kg	kg	kg	kg	kg	kg	mm
9 m			4470*	4470*					4240*	4240*	4568
7,5 m					4690*	4690*			3520*	3520*	6364
6 m			6070*	6070*	5940*	5820			3260*	3260*	7449
4,5 m	8760*	8760*	7640*	7640*	6380*	5620	5480*	3940	3190*	3190*	8118
3 m			9130*	8170	7040*	5340	5900	3820	3250*	3140	8470
1,5 m			10.360*	7570	7640*	5060	5740	3680	3440*	3030	8546
0 m	6040*	6040*	10.730*	7230	7810	4850	5630	3570	3790*	3080	8353
- 1,5 m	10.320*	10.320*	10.210*	7120	7640*	4760	5580	3530	4410*	3320	7871
- 3 m	11.650*	11.650*	8810*	7180	6590*	4790			5040*	3900	7040



Hefvermogen voor en achter.

Opmerkingen:

1. Hefvermogens zijn gebaseerd op ISO 10567, oftewel: 75% van de minimale kantelbelasting of 87% van het hydraulisch hefvermogen, welke van de twee het laagst is. Hefvermogen aangegeven met * is gebaseerd op hydraulische capaciteit.
2. Bij de hefcapaciteiten wordt ervan uitgegaan dat de machine op een stevige, vlakke ondergrond staat.
3. Het hefvermogen kan door plaatselijke bepalingen worden beperkt. Raadpleeg hiervoor uw dealer.



Hefvermogen volledige draaicirkel.

SPECIFICATIES 210X LC, 220X LC/SLC

HEFCAPACITEITEN – DIPPERLENGTE: 2,4 M, MONOBOOM: 5,7 M, KETTINGSCHAKELS: 500 MM, GEEN BAK											220X SLC MONO
Bereik	3 m		4,5 m		6 m		7,5 m		Vermogen bij max. bereik		
											
Hoogte lastpunt	kg	kg	kg	kg	kg	kg	kg	kg	kg	kg	mm
7,5 m									5600*	5600*	5539
6 m					5400*	5120			5400*	4190	6760
4,5 m			6860*	6860*	5860*	4970			5310*	3500	7491
3 m			8670*	7130	6650*	4740		3410	5350	3160	7872
1,5 m			10.210*	6690	7440*	4520		3320	5190	3050	7954
0 m			10.870*	6490	7740	4380		3250	5340	3110	7746
- 1,5 m	10.960*	10.960*	10.720*	6460	7690	4340			5890	3410	7223
- 3 m	13.500*	12.440	9770*	6560	7160*	4420			6630*	4160	6305
- 4,5 m	10.130*	10.130*	7170*	6850					6590*	6330	4767

HEFCAPACITEITEN – DIPPERLENGTE: 3,0 M, MONOBOOM: 5,7 M, KETTINGSCHAKELS: 500 MM, GEEN BAK											220X SLC MONO
Bereik	3 m		4,5 m		6 m		7,5 m		Vermogen bij max. bereik		
											
Hoogte lastpunt	kg	kg	kg	kg	kg	kg	kg	kg	kg	kg	mm
7,5 m						4670*	4670*			3980*	6235
6 m										3730*	7339
4,5 m					5300*	5030		3530	3690*	3150	8017
3 m	12.250*	12.250*	7800*	7260	6140*	4770		3420	3810*	2860	8374
1,5 m			9550*	6740	7030*	4520		3290	4080*	2750	8451
0 m	6500*	6500*	10.560*	6430	7690*	4340		3190	4570*	2800	8255
- 1,5 m	10.820*	10.820*	10.750*	6340	7610	4250		3160	5240	3020	7767
- 3 m	14.570*	12.120	10.170*	6390	7530*	4280			6210	3560	6923
- 4,5 m	11.880*	11.880*	8450*	6590					6500*	4930	5562

HEFCAPACITEITEN – DIPPERLENGTE: 2,4 M, MONOBOOM: 5,7 M, KETTINGSCHAKELS: 600 MM, GEEN BAK											220X LC DOZER MONO
Bereik	3 m		4,5 m		6 m		7,5 m		Vermogen bij max. bereik		
											
Hoogte lastpunt	kg	kg	kg	kg	kg	kg	kg	kg	kg	kg	mm
7,5 m									5600*	5600*	5539
6 m					5400*	5400*			5400*	4940	6760
4,5 m			6860*	6860*	5860*	5860			5310*	4150	7491
3 m			8670*	8510	6650*	5630		4060	5450*	3770	7872
1,5 m			10.210*	8060	7440*	5410		3960	5840*	3640	7954
0 m			10.870*	7850	7940*	5260		3900	6080	3730	7746
- 1,5 m	10.960*	10.960*	10.720*	7820	7960*	5220			6390*	4090	7223
- 3 m	13.500*	13.500*	9770*	7920	7160*	5300			6630*	4980	6305
- 4,5 m	10.130*	10.130*	7170*	7170*					6590*	6590*	4767




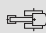
Hefvermogen voor en achter.



Hefvermogen volledige draaicirkel.

Opmerkingen:

1. Hefvermogens zijn gebaseerd op ISO 10567, oftewel: 75% van de minimale kantelbelasting of 87% van het hydraulisch hefvermogen, welke van de twee het laagst is. Hefvermogen aangegeven met * is gebaseerd op hydraulische capaciteit.
2. Bij de hefcapaciteiten wordt ervan uitgegaan dat de machine op een stevige, vlakke ondergrond staat.
3. Het hefvermogen kan door plaatselijke bepalingen worden beperkt. Raadpleeg hiervoor uw dealer.

HEFCAPACITEITEN – DIPPERLENGTE: 3,0 M, MONOBOOM: 5,7 M, KETTINGSCHAKELS: 600 MM, GEEN BAK											220X LC DOZER MONO
Bereik	3 m		4,5 m		6 m		7,5 m		Vermogen bij max. bereik		
											
Hoogte lastpunt	kg	kg	kg	kg	kg	kg	kg	kg	kg	kg	mm
7,5 m					4670*	4670*			3980*	3980*	6235
6 m									3730*	3730*	7339
4,5 m					5300*	5300*	5000*	4180	3690*	3690*	8017
3 m	12.250*	12.250*	7800*	7800*	6140*	5660	5370*	4070	3810*	3430	8374
1,5 m			9550*	8110	7030*	5400	5820*	3940	4080*	3310	8451
0 m	6500*	6500*	10.560*	7790	7690*	5220	6160*	3840	4570*	3370	8255
- 1,5 m	10.820*	10.820*	10.750*	7690	7920*	5130	6190*	3800	5450*	3640	7767
- 3 m	14.570*	14.570*	10.170*	7740	7530*	5160			6240*	4280	6923
- 4,5 m	11.880*	11.880*	8450*	7950					6500*	5920	5562

HEFCAPACITEITEN – DIPPERLENGTE: 2,4 M, T.A.B.: 5,7 M, KETTINGSCHAKELS: 600 MM, GEEN BAK											220X LC DOZER T.A.B.
Bereik	3 m		4,5 m		6 m		7,5 m		Vermogen bij max. bereik		
											
Hoogte lastpunt	kg	kg	kg	kg	kg	kg	kg	kg	kg	kg	mm
9 m									7300*	7300*	3459
7,5 m			7060*	7060*					5610*	5610*	5628
6 m			7300*	7300*	6450*	6070			5110*	4880	6833
4,5 m			8350*	8350*	6810*	5900	5460*	4150	4960*	4100	7557
3 m			9760*	8500	7390*	5630	6170*	4060	5040*	3720	7935
1,5 m			10.690*	7990	7860*	5380	6290*	3950	5330*	3590	8016
0 m			10.660*	7760	7930*	5220	6140*	3880	5770*	3680	7809
- 1,5 m	10.420*	10.420*	9770*	7730	7400*	5180			5580*	4030	7291
- 3 m			7950*	7850	5810*	5270			5080*	4880	6383

HEFCAPACITEITEN – DIPPERLENGTE: 3,0 M, T.A.B.: 5,7 M, KETTINGSCHAKELS: 600 MM, GEEN BAK											220X LC DOZER T.A.B.
Bereik	3 m		4,5 m		6 m		7,5 m		Vermogen bij max. bereik		
											
Hoogte lastpunt	kg	kg	kg	kg	kg	kg	kg	kg	kg	kg	mm
9 m			4470*	4470*					4240*	4240*	4568
7,5 m					4690*	4690*			3520*	3520*	6364
6 m			6070*	6070*	5940*	5940*			3260*	3260*	7449
4,5 m	8760*	8760*	7640*	7640*	6380*	6000	5480*	4220	3190*	3190*	8118
3 m			9130*	8710	7040*	5710	5920*	4100	3250*	3250*	8470
1,5 m			10.360*	8110	7640*	5430	6170*	3960	3440*	3270	8546
0 m	6040*	6040*	10.730*	7780	7900*	5220	6210*	3850	3790*	3330	8353
- 1,5 m	10.320*	10.320*	10.210*	7670	7640*	5130	5800*	3810	4410*	3590	7871
- 3 m	11.650*	11.650*	8810*	7730	6590*	5160			5040*	4210	7040



Hefvermogen voor en achter.

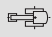

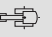

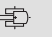


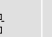



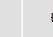


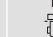
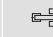

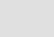


Hefvermogen volledige draaicirkel.

Opmerkingen:

1. Hefvermogens zijn gebaseerd op ISO 10567, oftewel: 75% van de minimale kantelbelasting of 87% van het hydraulisch hefvermogen, welke van de twee het laagst is. Hefvermogen aangegeven met * is gebaseerd op hydraulische capaciteit.
2. Bij de hefcapaciteiten wordt ervan uitgegaan dat de machine op een stevige, vlakke ondergrond staat.
3. Het hefvermogen kan door plaatselijke bepalingen worden beperkt. Raadpleeg hiervoor uw dealer.

SPECIFICATIES 210X LC, 220X LC/SLC

HEFCAPACITEITEN – DIPPERLENGTE: 6,4 M, MONOBOOM: 5,7 M, KETTINGSCHAKELS: 500 MM, GEEN BAK																		220X LC LR MONO		
Bereik	3 m		4,5 m		6 m		7,5 m		9 m		10,5 m		12 m		13,5 m		Vermogen bij max. bereik			
Hoogte lastpunt	 kg	 kg	 kg	 kg	 kg	 kg	 kg	 kg	 kg	 kg	 kg	 kg	 kg	 kg	 kg	 kg	 kg	 kg	mm	
11,5 m																		1370*	1370*	10.801
10,5 m																		1310*	1310*	11.627
9 m														2020*	1890			1250*	1250*	12.615
7,5 m														2090*	1870			1230*	1230*	13.363
6 m												2220*	2220*	2170*	1820	1860*	1380	1220*	1220*	13.909
4,5 m									2580*	2580*	2410*	2250	2290*	1730	2220*	1340	1240*	1160	14.276	
3 m	8960*	8960*			4090*	4090*	3370*	3370*	2930*	2720	2640*	2090	2450*	1630	2180	1280	1270*	1080	14.478	
1,5 m	3210*	3210*	7070*	6520	4970*	4450	3910*	3260	3280*	2490	2880*	1940	2580	1530	2110	1210	1320*	1030	14.523	
0 m	3290*	3290*	7600*	5730	5710*	3960	4400*	2940	3620*	2280	3040	1800	2480	1440	2050	1150	1410*	1010	14.410	
- 1,5 m	4200*	4200*	7280*	5350	6210*	3640	4700	2710	3640	2110	2920	1680	2390	1360	2000	1110	1520*	1020	14.138	
- 3 m	5350*	5350*	8020*	5210	6280	3470	4540	2570	3520	2000	2830	1600	2340	1310	1980	1090	1680*	1070	13.695	
- 4,5 m	6660*	6660*	8860*	5220	6220	3420	4470	2500	3460	1940	2790	1560	2320	1290			1910*	1150	13.066	
- 6 m	8180*	8180*	8520*	5320	6250	3450	4480	2510	3460	1940	2800	1570	2350	1320			2260*	1290	12.220	
- 7,5 m	9960*	9960*	7900*	5510	6040*	3550	4550	2580	3520	2000	2870	1640					2680	1540	11.107	
- 9 m	9560*	9560*	6900*	5800	5350*	3750	4260*	2720	3390*	2140							3020*	1980	9636	
- 10,5 m			5280*	5280*	4110*	4060	3110*	3010									3040*	2960	7598	



Hefvermogen voor en achter.



Hefvermogen volledige draaicirkel.

Opmerkingen:

- Hefvermogens zijn gebaseerd op ISO 10567, oftewel: 75% van de minimale kantbelasting of 87% van het hydraulisch hefvermogen, welke van de twee het laagst is. Hefvermogen aangegeven met * is gebaseerd op hydraulische capaciteit.
- Bij de hefcapaciteiten wordt ervan uitgegaan dat de machine op een stevige, vlakke ondergrond staat.
- Het hefvermogen kan door plaatselijke bepalingen worden beperkt. Raadpleeg hiervoor uw dealer.





ÉÉN BEDRIJF, MEER DAN 300 MACHINES.

Uw dichtstbijzijnde JCB-dealer

Rupsgraafmachine 220X

Max. motorvermogen: 129 kW Max. bedrijfsgewicht: 24.743 kg Max. bakinhoud: 1,25 m³

JC Bamford NV Waardenburg Tel. +31 (0)418 654654 Email: info@jcb.nl

JCB Belgium NV Oudsbergen Tel. +32 (0)89 695050 Email: info@jcb.be

Download de nieuwste informatie over onze producten op: www.jcb.com.

©2021 JCB Sales. Alle rechten voorbehouden. Geen enkel deel van deze uitgave mag worden gereproduceerd, opgeslagen in een database, of in welke vorm of op welke manier ook elektronisch, mechanisch, door fotokopieën of anderszins worden verzonden, zonder toestemming vooraf van JCB Sales. Alle verwijzingen in deze uitgave met betrekking tot bedrijfsgewichten, afmetingen, capaciteiten en andere prestatiewaarden worden alleen ter referentie weergegeven en kunnen variëren op basis van de exacte specificaties van de machine. Ze kunnen dus niet worden gebruikt om de geschiktheid voor een bepaalde toepassing te bepalen. Raadpleeg altijd de JCB-dealer voor hulp en advies. JCB behoudt zich het recht voor specificaties te wijzigen zonder berichtgeving vooraf. De getoonde afbeeldingen en specificaties kunnen optionele uitrusting en accessoires bevatten. Alle afbeeldingen zijn juist op het moment van drukken. Het JCB logo is een geregistreerd merk van J C Bamford Excavators Ltd.

