



OVERSLAGKRAAN | JS20MH

Motorvermogen: 97 kW (130 pk) Bedrijfsgewicht: 20.328 kg - 21.150 kg (zonder uitrustingsstuk)



INDUSTRYPLUS

Onze IndustryPlus JS20MH-overslagkraan is dan wel ons instapmodel, toch biedt hij nog steeds de allerhoogste prestaties en productiviteit in afvalverwerking, met hoge specificaties, een ongeëvenaarde bouwkwaliteit en comfort om u te helpen uw werk moeiteloos te verzetten.

INDUSTRYPRO

Ons topmodel IndustryPro is speciaal ontworpen en gebouwd om de uitdagingen bij veeleisende toepassingen aan te gaan. IndustryPro heeft hogere standaardspecificaties voor nog meer productiviteit, veelzijdigheid en veiligheid.



DE JUISTE OPLOSSING VOOR MEER DUURZAAMHEID.

Onze JS20MH-overslagkranen hebben een star bovenwagenchassis, dat maximale duurzaamheid en steun biedt, terwijl een geheel doorgelaste draaikranstoren de sterkte verhoogt.

DE JUISTE OPLOSSING VOOR MEER COMFORT.

Onze IndustryPlus en IndustryPro JS20MH-overslagkranen zijn ontworpen voor comfort, met 6 viscosetrillingsdempers om lawaai en trillingen in de cabine te minimaliseren.



DE JUISTE OPLOSSING VOOR MEER EFFICIËNTIE.

Onze nieuwe IndustryPlus en IndustryPro JS20MH overslagkranen worden aangedreven door de nieuwe JCB DieselMAX 97 kw Stage V motor voor meer efficiëntie.



DE JUISTE OPLOSSING VOOR MEER VEILIGHEID.

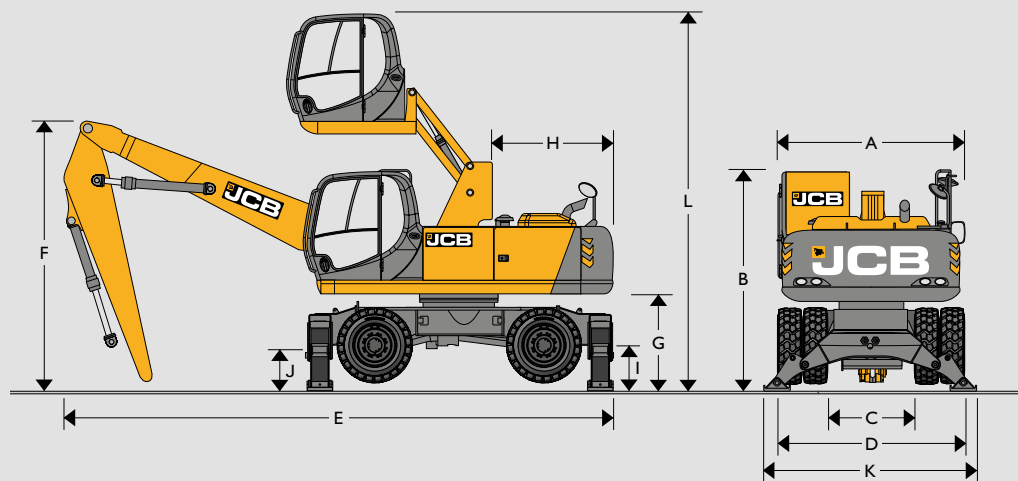
Onze IndustryPro JS20MH overslagkraan heeft extra standaardkenmerken, waaronder volledige led-werkverlichting, wegluchtbeschermers en een rood/wit gearceerd contragewicht.

DE JUISTE OPLOSSING VOOR BETERE PRESTATIES.

Onze beide JS20MH overslagkranen van Industry Solutions hebben proportionele bediening van de extra functies voor precisie en controle bij het hanteren van materiaal.

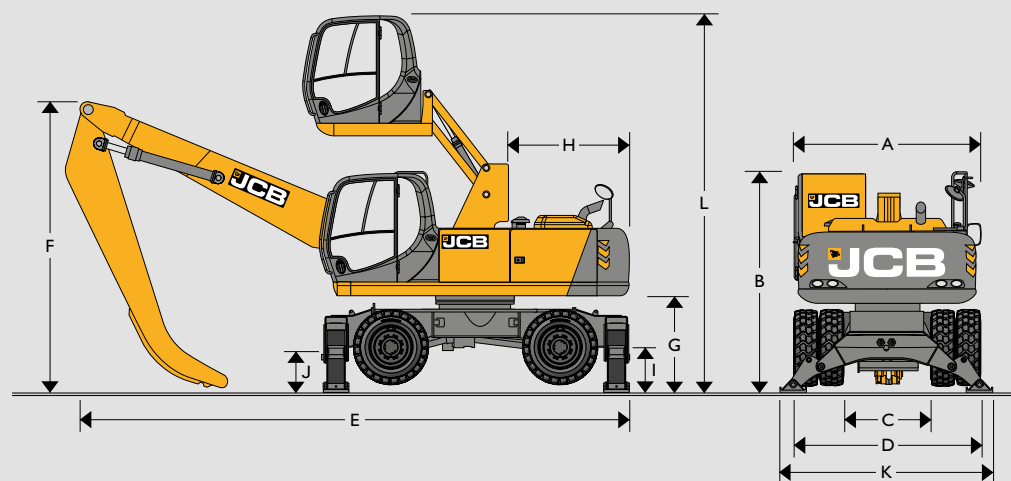
MAX. BEDRIJFSGEWICHT: 21.150 kg MOTORVERMOGEN: 97 KW (130 PK)

STATISCHE AFMETINGEN – OVERSLAGKRAAN



A	Totale breedte inclusief treden (extra brede assen)	mm	2811 (2981)
B	Hoogte boven cabine (stempels ingetrokken)	mm	3194
C	Breedte tussen dubbele wielen (extra brede assen)	mm	1386 (1556)
D	Uitwendige breedte over dubbele wielen (extra brede assen)	mm	2500 (2670)
E	Transportlengte	mm	8256
F	Transporthoogte	mm	3336
G	Vrije ruimte onder contragewicht	mm	1270
H	Zwenkstraal achterzijde	mm	2330
I	Hoogte tot hartlijn as dubbele wielen	mm	498
J	Bodemvrijheid	mm	350
K	Volledige breedte over stempels (neer)	mm	3586
	Gieklengte	mm	5700
	Lengte lepelsteel	mm	3600
L	Hoogte boven geheven cabine (stempels ingetrokken)	mm	5340

STATISCHE AFMETINGEN – SCHROOTVERWERKER



A	Totale breedte inclusief treden (extra brede assen)	mm	2811 (2981)
B	Hoogte boven cabine (stempels ingetrokken)	mm	3194
C	Breedte tussen dubbele wielen (extra brede assen)	mm	1386 (1556)
D	Uitwendige breedte over dubbele wielen (extra brede assen)	mm	2500 (2670)
E	Transportlengte	mm	8256
F	Transporthoogte	mm	3336
G	Vrije ruimte onder contragewicht	mm	1270
H	Zwenkstraal achterzijde	mm	2330
I	Hoogte tot hartlijn as dubbele wielen	mm	498
J	Bodemvrijheid	mm	350
K	Volledige breedte over stempels (neer)	mm	3586
	Gieklengte	mm	5700
	Lengte lepelsteel	mm	4000
L	Hoogte boven geheven cabine (stempels ingetrokken)	mm	5340

MOTOR	
Model	JCB DIESELMAX 448 Stage V
Type	Watergekoeld, 4-takt, 4-cilinder-in-lijn, directe inspuiting, diesel met drukkulling.
Nominaal vermogen (ISO 14396)	97 kW (130 pk)
Zuigerverplaatsing	4,765 liter
Injectie	Elektronische injectie.
Luchtfiltering	Droog element met secundair veiligheidselement en waarschuwingindicator in de cabine.
Koeling	Radiator met grote capaciteit.
Startsysteem	24 volt – 4 kW.
Accu	2 x 12 volt Heavy duty (zware uitvoering).
Dynamo	24 volt 100 ampère
Bijvulpomp	Elektrisch type (optioneel).

ZWENKSYSTEEM	
Aandrijflijn	Axiale zuigermotor en planetaire reductie eindaandrijving
Zwenkrem	Hydraulisch remmen plus automatische veerbekrachtigde schijfparkeerrem
Zwenksnelheid	6 tpm
Zwenkversnelling	Grote diameter, inwendig getand, volledig afgedicht, met vetbad gesmeerd
Zwenkvergrendeling	In meerdere standen schakelbare rem

CHASSIS			
Structuur	Doorsnede met hoge sterkte		
Chassis	Stempels voor en achter		
Stabilisatoren	Voor of achter met pen bevestigd, onafhankelijk te bedienen – en-of als geheel		
Transmissie	Hydrostatische aandrijving via zuigermotor en powershift-transmissie		
Rijsnelheid	Kruipgang	Lage verhouding	Hoge verhouding
	2,4 km/u	4,7 km/u	19 km/u
Assen	Vierwielaandrijving. Voorste stuuras-pendelas		
Draagvermogen assen	32 ton		
As-oscillatie	+/- 8,5 graden		
Bodemvrijheid	350 mm		
Stuurinrichting	Volledig hydraulisch systeem		
Draairadius tot buitenkant banden	6,3 m		
Remmen	Volledig hydraulisch, dubbel circuit naafremsysteem		
Parkeerrem	Ingebouwd in de transmissie		

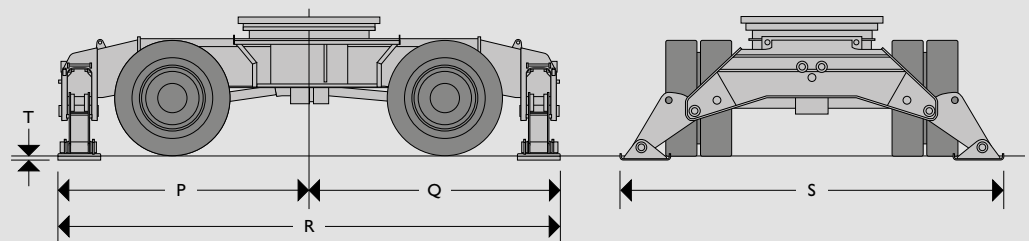
INHOUDEN			
Brandstoftank	liter		310
Motorkoelvoeistof	liter		19,5
Motorolie	liter		20,4
Zwenkcast	liter		6
Hydraulisch systeem	liter		124
Hydraulische tank	liter		73
Transmissie	liter		2,5
Asdifferentiëlen (elk)	liter	Achter 12, voor 14	
Asnaven (per stuk)	liter		2,0
DEF tank	liter		31,4

BANDEN	
Dubbele	10.00 x 20 massieve banden met tussensping

HYDRAULISCH HOOFDSYSTEEM	
Systeem	Hydraulisch systeem met open centrering en negatieve regeling, met dubbele zuigerpompen met variabel debiet die debiet-on-demand leveren voor maximale efficiëntie.
Hoofdpompen	2 variabele axiale plunjerpompen
Maximaal debiet	2 x 130 l/min
Hoofdcircuit druk	314 bar
Met power boost	343 bar
Servo-pomp	Tandwielpomp
Maximaal debiet	22 l/min
Servodruk	40 bar
Grijperbediening	
Maximaal debiet	138 l/min
Maximale druk voor grijperbediening	314 (343) bar
Grijperrotatie	
Maximaal debiet	36 l/min (circuit aangedreven door tandwielpomp) met gesloten centrum
Hydraulische cilinders	Met geharde, verchroomde zuigerstangen en einddemping op giek, dipper en bakdrukcilinder
Filtratie	
In tank	150 micron, zuigzeef
Hoofdretoerleiding	10 micron, vezelvormelement
Pilootlijn	10 micron, papierelement

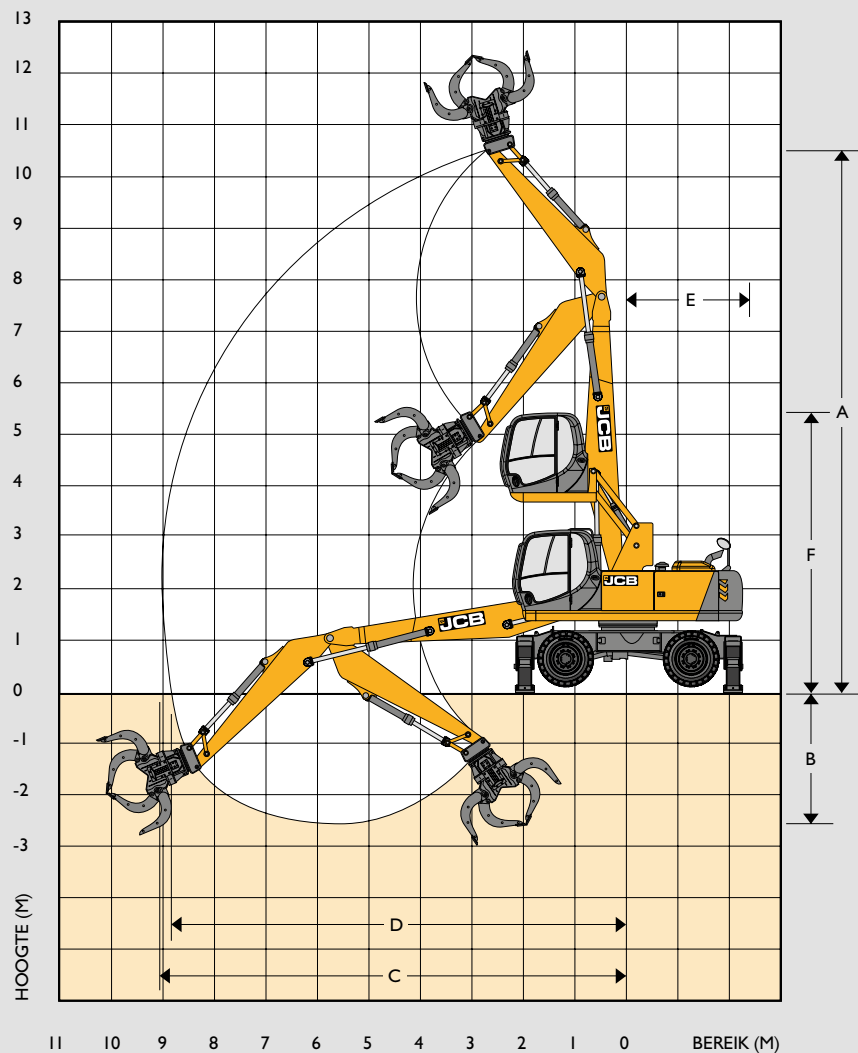
BEDRIJFSGEWICHTEN – HYDRAULISCH GEHEVEN CABINE			
Overslagkraan	kg		20.937
Schrootverwerker	kg		20.710
Machine uitgerust met 5,7 m giek en 3,6 m rechte of 4,0 m zwanenhals dipper, geen uitrustingsstuk. Bestuurder en volle brandstoftank, en stevige banden.			

CHASSISAFMETINGEN



P	Midden van draaikrans tot voorste stempels	mm	2351
Q	Midden van draaikrans tot achterste stempels	mm	2351
R	Lengte inclusief voorste en achterste stempels	mm	4701
S	Breedte over stempels (volledig afgestempeld)	mm	3586
T	Hefhoogte stempels	mm	41

WERKBEREIK

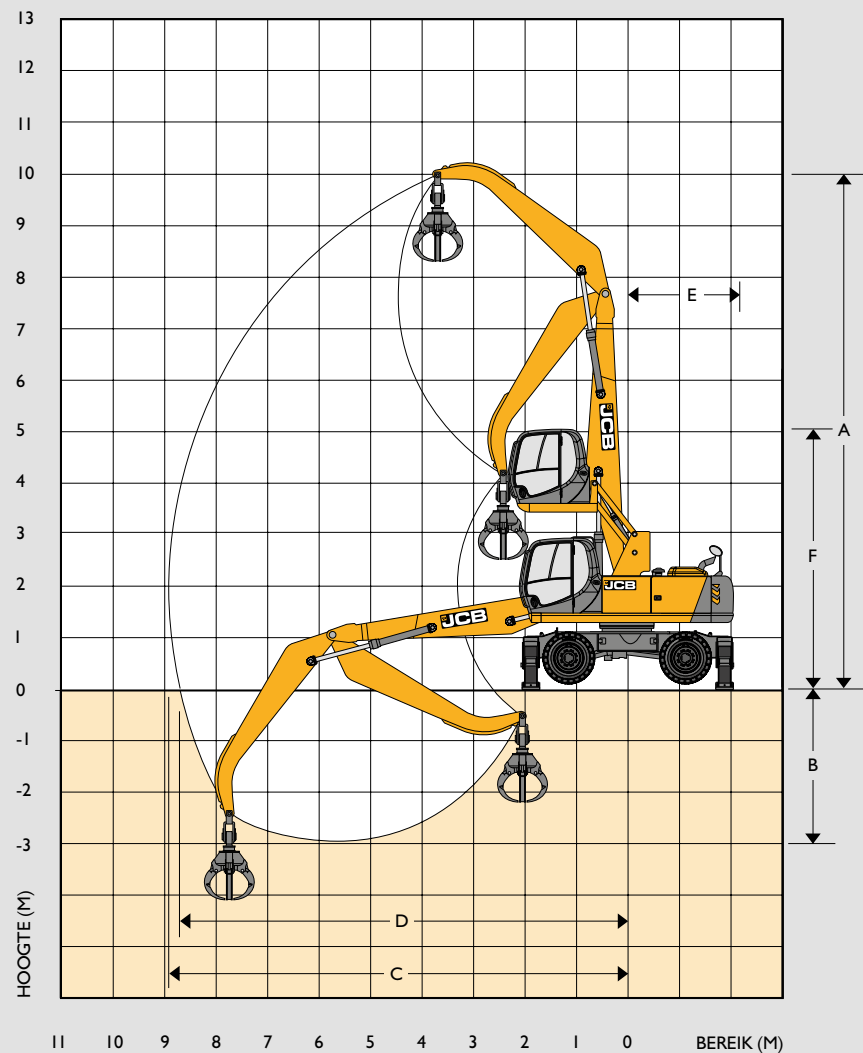


GOEDERENBEHANDELING

5,7 m giek, 3,6 m dipper

A	Maximale pinhoogte	mm	10.606
B	Maximale pindiepte	mm	2493
C	Maximaal pinbereik	mm	9046
D	Maximaal pinbereik op grondniveau	mm	8806
E	Staartzwenkstraal	mm	2330
F	Hoogte boven geheven cabine (stabilisatoren omlaag)	mm	5380

WERKBEREIK



SCHROOTVERWERKING

5,7 m giek, 4,0 m dipper

A	Maximale pinhoogte	mm	10.099
B	Maximale pindiepte	mm	2893
C	Maximaal pinbereik	mm	8933
D	Maximaal pinbereik op grondniveau	mm	8690
E	Staartzwenkstraal	mm	2330
F	Hoogte boven geheven cabine (stabilisatoren omlaag)	mm	5380

HEFCAPACITEITEN – 5,7 m giek, 3,6 m lepelsteel, volledig afgestempeld

JS20MH OVERSLAGKRAAN

Bereik	3 m		4 m		5 m		6 m		7 m		8 m		9 m		Hefvermogen bij maximaal bereik			
																		
Hoogte lastpunt	kg	kg	kg	kg	kg	kg	kg	kg	kg	kg	kg	kg	kg	kg	kg	kg	kg	mm
9,0 m			7067*	7067*	6072*	6072*												5636
8,0 m					6195*	6195*	5586*	5586*										6713
7,0 m			7079*	7079*	6196*	6196*	5542*	5542*	5017*	4664								7503
6,0 m			7359*	7359*	6356*	6356*	5614*	5614*	5023*	4653	4500*	3719						8092
5,0 m			7881*	7881*	6645*	6645*	5763*	5763*	5082*	4600	4501*	3706						8522
4,0 m			8566*	8566*	7004*	7004*	5946*	5761	5157*	4522	4504*	3666						8816
3,0 m			9212*	9212*	7332*	7332*	6101*	5607	5206*	4430	4477*	3614						8989
2,0 m					7493*	7202	6155*	5457	5180*	4339	4384*	3562	3570*	2991*				9047
1,0 m			6850*	6850*	7373*	7004	6036*	5333	5029*	4262	4183*	3517						8992
0 m			5707*	5707*	6917*	6880	5960*	5248	4705*	4207	3822*	3488						8823
-1,0 m			5916*	5916*	6122*	6122*	5081*	5081*	4158*	4158*	3233*	3233*						8523
-2,0 m			6627*	6627*	4996*	4996*	4176*	4176*	3436*	3436*								7682

HEFCAPACITEITEN – 5,7 m giek, 3,6 m lepelsteel, stempels ingetrokken

JS20MH OVERSLAGKRAAN

Bereik	3 m		4 m		5 m		6 m		7 m		8 m		9 m		Hefvermogen bij maximaal bereik			
																		
Hoogte lastpunt	kg	kg	kg	kg	kg	kg	kg	kg	kg	kg	kg	kg	kg	kg	kg	kg	kg	mm
9,0 m			7067*	6392	6072*	4427												5636
8,0 m					6195*	4509	4579	3317										6713
7,0 m			7079*	6445	6196*	4500	4595	3331	3545	2544								7503
6,0 m			7359*	6317	6115	4421	4550	3289	3534	2534	2809	1984						8092
5,0 m			7881*	6075	5959	4276	4458	3202	3484	2487	2797	1972						8522
4,0 m			8193	5726	5745	4078	4331	3084	3410	2417	2759	1936						8816
3,0 m			7730	5311	5500	3852	4188	2949	3323	2335	2710	1889						8989
2,0 m					5267	3638	4048	2818	3237	2253	2660	1841						9047
1,0 m			6850*	4669	5086	3470	3932	2709	3164	2183	2617	1800						8992
0 m			5707*	4555	4972	3365	3852	2634	3113	2135	2589	1774						8823
-1,0 m			5916*	4523	4924	3322	3814	2598	3089	2113	2584	1769						8523
-2,0 m			6627*	4558	4933	3330	3817	2601	3099	2122								7682



Hefvermogen voor en achter.



Hefvermogen volledige draaicirkel.

Opmerkingen:

1. De bovenstaande belastingen zijn in overeenstemming met de SAE- en ISO-normen voor het heffen van hydraulische graafmachines.
2. Ze mogen niet meer bedragen dan 87% van het hydraulisch hefvermogen of 75% van de kantelbelasting.
3. Nominale lasten gemarkeerd met een asterisk (*) zijn beperkt door de hydraulische capaciteit en niet door de kantelbelasting.

HEFCAPACITEITEN – 5,7 m giek, 4,0 m lepelsteel, volledig afgestempeld

JS20MH OVERSLAGKRAAN

Bereik	3 m		4 m		5 m		6 m		7 m		8 m		9 m		Hefvermogen bij maximaal bereik			
																		
Hoogte lastpunt	kg	kg	kg	kg	kg	kg	kg	kg	kg	kg	kg	kg	kg	kg	kg	kg	mm	
9,0 m					5214*	5214*										4660*	4660*	5450
8,0 m					6053*	6053*	5193*	5193*								4404*	4404*	6559
7,0 m					6064*	6064*	5492*	5492*	4938*	4837						4304*	4304*	7366
6,0 m					6223*	6223*	5579*	5579*	5050*	4812						4299*	3905	7965
5,0 m			7619*	7619*	6541*	6541*	5750*	5750*	5130*	4751	4605*	3849				4366*	3560	8401
4,0 m	10.620*	10.620*	8346*	8346*	6938*	6938*	5965*	5923	5233*	4665	4632*	3801				4238*	3339	8700
3,0 m			9106*	9106*	7335*	7335*	6169*	5760	5320*	4566	4639*	3741				4088*	3203	8874
2,0 m			9614*	9614*	7601*	7601*	6290*	5598	5346*	4466	4591*	3680				3937*	3138	8933
1,0 m			9619*	9619*	7613*	7613*	6256*	5459	5260*	4378	4450*	3626				3772*	3136	8878
0 m	3753*	3753*	7745*	7745*	7301*	6996	6010*	5357	5016*	4312	4171*	3587				3575*	3200	8706
-1,0 m	4074*	4074*	6995*	6995*	6649*	6649*	5512*	5300	4568*	4274	3700*	3570				3321*	3321*	8411
-2,0 m			6657*	6657*	5661*	5661*	4731*	4731*	3864*	3864*						3144*	3144*	7979

HEFCAPACITEITEN – 5,7 m giek, 4,0 m lepelsteel, stempels ingetrokken

JS20MH OVERSLAGKRAAN

Bereik	3 m		4 m		5 m		6 m		7 m		8 m		9 m		Hefvermogen bij maximaal bereik			
																		
Hoogte lastpunt	kg	kg	kg	kg	kg	kg	kg	kg	kg	kg	kg	kg	kg	kg	kg	kg	mm	
9,0 m					5214*	4656										4660*	4045	5450
8,0 m					6053*	4714	4774	3508								4120	3017	6559
7,0 m					6064*	4697	4774	3508	3715	2714						3413	2483	7366
6,0 m					6233*	4615	4722	3459	3692	2692						2989	2158	7965
5,0 m			7619*	6322	6156	4469	4624	3367	3635	2637	2941	2116				2716	1945	8401
4,0 m	10.620*	9401	8346*	5979	5938	4268	4492	3243	3554	2560	2894	2072				2537	1803	8700
3,0 m			7993	5561	5685	4034	4340	3101	3459	2471	2838	2017				2426	1713	8874
2,0 m			7541	5156	5435	3804	4189	2959	3365	2381	2779	1962				2369	1663	8933
1,0 m			7205	4854	5229	3614	4059	2837	3281	2302	2728	1913				2361	1651	8878
0 m	3753*	3753*	7014	4682	5091	3486	3964	2748	3219	2243	2691	1877				2405	1677	8706
-1,0 m	4074*	4074*	6940	4616	5020	3421	3910	2698	3184	2210	2674	1861				2508	1747	8411
-2,0 m			6657*	4625	5009	3410	3898	2686	3180	2206						2694	1877	7979



Hefvermogen voor en achter.



Hefvermogen volledige draaicirkel.

Opmerkingen:

1. De bovenstaande belastingen zijn in overeenstemming met de SAE- en ISO-normen voor het heffen van hydraulische graafmachines.
2. Ze mogen niet meer bedragen dan 87% van het hydraulisch hefvermogen of 75% van de kantelbelasting.
3. Nominale lasten gemarkeerd met een asterisk (*) zijn beperkt door de hydraulische capaciteit en niet door de kantelbelasting.



ÉÉN BEDRIJF, MEER DAN 300 MACHINES.

Uw dichtstbijzijnde JCB-dealer

OVERSLAGKRAAN JS20MH

Motorvermogen: 97 kW (130 pk) Bedrijfsgewicht: 20.328 kg - 21.150 kg (zonder uitrustingsstuk)

JC Bamford NV Waardenburg Tel. +31 (0)418 654654 Email: info@jcb.nl

JCB Belgium NV Oudsbergen Tel. +32 (0)89 695050 Email: info@jcb.be

Download de nieuwste informatie over onze producten op: www.jcb.com.

©2009 JCB Sales. Alle rechten voorbehouden. Geen enkel deel van deze uitgave mag worden gereproduceerd, opgeslagen in een database, of in welke vorm of op welke manier ook elektronisch, mechanisch, door fotokopieën of anderszins worden verzonden, zonder toestemming vooraf van JCB Sales. Alle verwijzingen in deze uitgave met betrekking tot bedrijfsgewichten, afmetingen, capaciteiten en andere prestatiewaarden worden alleen ter referentie weergegeven en kunnen variëren op basis van de exacte specificaties van de machine. Ze kunnen dus niet worden gebruikt om de geschiktheid voor een bepaalde toepassing te bepalen. Raadpleeg altijd de JCB-dealer voor hulp en advies. JCB behoudt zich het recht voor specificaties te wijzigen zonder berichtgeving vooraf. De getoonde afbeeldingen en specificaties kunnen optionele uitrusting en accessoires bevatten. Alle afbeeldingen zijn juist op het moment van drukken. Het JCB logo is een geregistreerd merk van J C Bamford Excavators Ltd.

