

**SPECIFICATIES**

# LAADT MEER



**STAGE V**

## **WIELLADER | 457S**

Motorvermogen: 282 pk (210 kW)    Bedrijfgewicht: 19.551 kg    Kieplast: 10.468 kg    Standaard shovelcapaciteit: 3,3 m<sup>3</sup>



# LAADT MEER.

De JCB 457S wiellader is een machine die is ontworpen om u veel meer productiviteit en veelzijdigheid in comfort te geven. Met een vermogen van 282 pk en een gewicht van iets meer dan 20 ton heeft hij een verhouding kracht-gewicht van 14 pk per ton, de beste in zijn klasse, waardoor hij veel meer kan duwen, tillen, klimmen en rijden. Wat wil je nog meer?



## LAADT MEER PRODUCTIVITEIT.

Kies tussen de standaard vermogensmodus (224 pk/167 kW) voor een efficiënter brandstofverbruik, of dynamisch vermogen (282 pk/210 kW) voor een hogere productiviteit.



## LAADT MEER VEELZIJDIGHEID.

De 457S is verkrijgbaar met zowel standaard lift als met hoge hefarmen. Een optionele trekhaak met geïntegreerde camera zorgt voor nog meer veelzijdigheid.



## LAADT MEER COMFORT.

Onze beproefde JCB CommandPlus-cabine is standaard gemonteerd op de 457S. De ruime cabine van 3,4 m<sup>3</sup> biedt uitstekend zicht rondom en een goed ingedeelde, ergonomische interface.



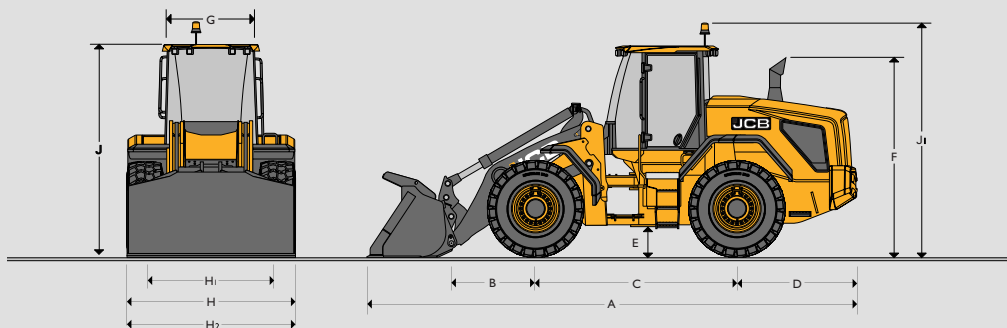
## LAADT MEER UPTIME.

Een groot, enkelzijdig grofmazige radiateur met automatisch omkeerbare ventilator verwijdert het opgehoopte kaf en zorgt voor een optimale werkteperatuur.

## LAADT MEER KWALITEIT.

Geavanceerde fabricagetechnieken, waaronder robotlassen, nauwkeurige bewerking van onderdelen en precisielaktechnologie, bieden u een robuuste machine met een lange levensduur.

## STATISCHE AFMETINGEN



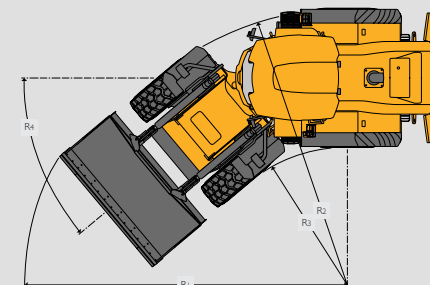
		457S	457S HL	
A	Totale lengte	mm	8380	8832
B	As tot scharnierpen	mm	1498	1950
C	Wielbasis	mm	3300	3300
D	As tot achterzijde contragewicht	mm	1962	1962
E	Minimale bodemvrijheid	mm	557	557
F	Hoogte boven uitlaat	mm	3267	3267
G	Breedte van de cabine	mm	1600	1600
H	Max. breedte over banden	mm	2969	2969
H1	Spoorbreedte	mm	2234	2234
J	Hoogte boven cabine	mm	3505	3505
	Penhoogte (maximaal)	mm	3864	3864
	Gewicht vooras	kg	9406	9755
	Gewicht achteras	kg	10.190	10.153
	Totaalgewicht	kg	19.596	19.908
	Draaicirkel binnenkant	mm	3048	3048
	Maximale draaicirkel over shovel	mm	6586	6794
	Maximale draaicirkel over banden	mm	6062	6062
	Stuurhoek	graden	+/-40	+/-40

Gegevens gebaseerd op machine met direct gemonteerde QH-bak van 3,3 m<sup>3</sup> met slijtmessen en Michelin 710 R25 R32 (TM2000) banden.

## HYDRAULIEK

Type pomp		Variabel debiet
Pomp 1 maximaal debiet	l/min	153
Pomp 1 maximale druk	bar	220
Pomp 2 maximaal debiet	l/min	153
Pomp 2 maximale druk	bar	170
<b>Hydraulische cyclustijden bij maximaal motortoerental</b>		
Armen omhoog (bak vol)	Seconden	5,8
Sorteren shovel (bak vol)	Seconden	1,2
Armen omlaag (bak leeg)	Seconden	4,1
Totale cyclus	Seconden	11,1

## STATISCHE AFMETINGEN



		457S	457S HL	
R1	Maximale draaicirkel over shovel	mm	6586	6794
R2	Maximale draaicirkel over banden	mm	6062	6062
R3	Draaicirkel binnenkant	mm	3048	3048
R4	Stuurhoek	graden	+/- 40	+/- 40

## MOTOR

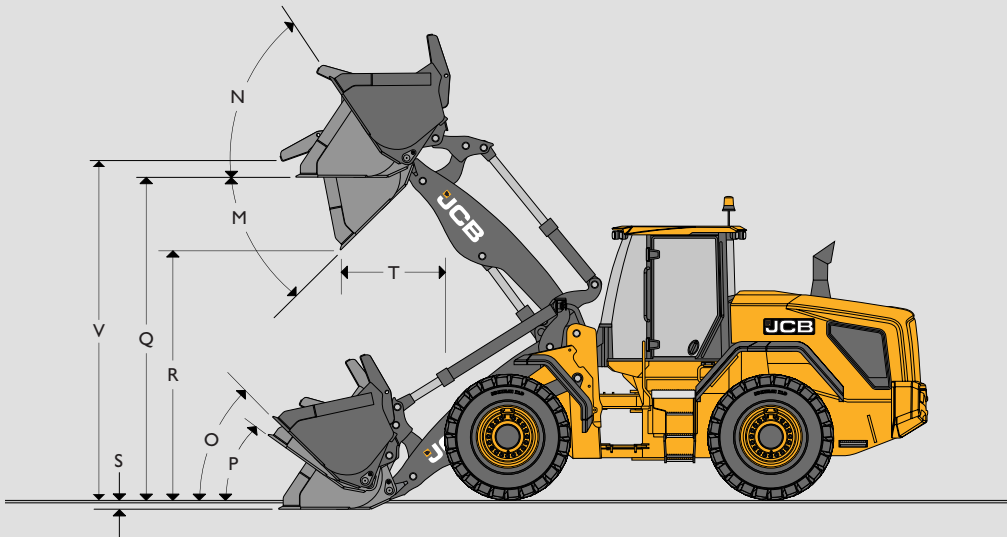
Fabrikant		Cummins
Model		B Series
Inhoud	Liter	6,7
Inlaatsysteem		Met turbocompressor
Cilinders		6
Max. brutovermogen volgens SAE J1995/ISO 14396	kW (pk) bij 1900 tpm	210 (282)
Nominaal brutovermogen volgens SAE J1995/ISO 14396	kW (pk) bij 2200 tpm	194 (260)
Nettovermogen volgens ISO 9249	kW (pk) bij 2200 tpm	191 (257)
Max. koppel	TNm bij 1300 tpm	1200
Kleppen per cilinder		4
Luchtreiniger		Cyclonisch voorfilter met afzuiging via koelventilator motor
Type ventilatoraanrijving		Hydraulisch aangedreven koelventilator
Emissies		Fase V

## TRANSMISSIE

		6 versnellingen LUC-omvormer (ZF) *Uitgaande van LUC ingeschakelde versnellingen 1 – 6			
		ZF 6WG210 met vergrendeling			
Tandwiel		Dynamische modus vooruit	Dynamische modus achteruit	Comfort modus vooruit	Comfort modus achteruit
1	km/u	5,16	5,44	4,65	4,91
2	km/u	8,02	13,62	7,22	12,31
3	km/u	12,92	32,21	11,68	29,04
4	km/u	19,79		17,86	
5	km/u	30,60		27,59	
6	km/u	40,00		40,00	

\*Maximum snelheid beperkt tot 40 km/u.

## LAADSCHOPAFMETINGEN



## ASSEN

Type	Beperkt sperdifferentieel	Open differentieel met automatisch vergrendelende voorzijde
Merk en model	ZF MT-L 3095 MK 2 (voor en achter)	ZF MT-L 3095 MK 2 (voor en achter)
Totale overbrengingsverhouding van as	23,334:1	23,334:1
Schommelhoek achteras	+/-8	+/-8
Vertekeningverhouding	30%	100% (indien vergrendeld)

2 asopties beschikbaar: Beperkte spildifferentiëlen of open differentiëlen met automatische vergrendeling.  
Alle asopties zijn voorzien van wielsnelheidsremmen en hebben een lagere warmteontwikkeling en langere levensduur.

## ELEKTRISCH SYSTEEM

Systeemspanning	Volt	24
Capaciteit dynamo	Volt	100
Accu capaciteit	Ampère/uur	2 x 110

Aansluitingen volgens IP67 norm.

## BANDENMAAT

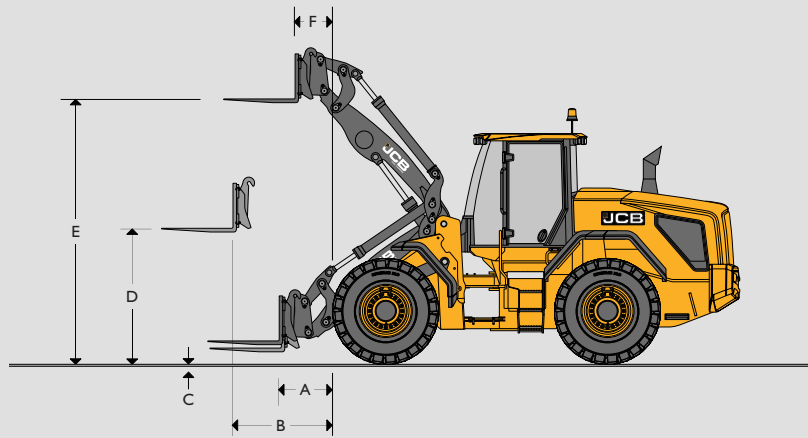
BANDENMAAT	Fabrikant	Type	Klasse	Bedrijfsge- gewicht kg	457S		457S HL		Afmetingen	
					STL kg	FTTL kg	STL kg	FTTL kg	Verticaal mm	Breedte mm
800/65 R32	Michelin	MEGAXBIB2		+120	+75	+65	+66	+56	-21	31
23.5R25 (radiaal)	Michelin	XHA	L3	+240	+151	+129	+132	+113	-130	-68

## LAADSCHOPAFMETINGEN

Model	457S													457S HL														
	Direct						Snelwisselsysteem							Direct					Snelwisselsysteem									
Laadschopbakophanging	Getipte tanden		Omkeerbaar slijtmes		Getipte tanden en omkeerbaar slijtmes		Getipte tanden		Omkeerbaar slijtmes		Getipte tanden en omkeerbaar slijtmes		16ft opvouwbaar grasvork	Getipte tanden		Omkeerbaar slijtmes		Getipte tanden en omkeerbaar slijtmes		Getipte tanden		Omkeerbaar slijtmes		Getipte tanden en omkeerbaar slijtmes		16ft opvouwbaar grasvork		
Inhoud shovel (SAE-profiel)	m <sup>3</sup>	3,1	3,3	3,3	3,5	3,3	3,5	3,1	3,3	3,3	3,5	3,3	3,5	n.v.t.	2,8	3,1	3,3	3,3	3,5	3,3	3,5	3,1	3,3	3,3	3,5	3,3	3,5	n.v.t.
Inhoud shovel (afgestreken)	m <sup>3</sup>	2.497	2.687	2.648	2.844	2.648	2.844	2.497	2.687	2.648	2.844	2.648	2.844	n.v.t.	2.210	2.497	2.687	2.648	2.844	2.648	2.844	2.497	2.687	2.648	2.844	2.648	2.844	n.v.t.
Breedte shovel	mm	2837	2837	2800	2800	2837	2837	2837	2837	2800	2800	2837	2837	2970	2837	2837	2837	2800	2800	2837	2837	2837	2837	2800	2800	2837	2837	2970
Gewicht shovel	kg	1519	1565	1629	1675	1667	1713	1426	1417	1536	1581	1574	1619	1784	1447	1519	1565	1629	1675	1667	1713	1426	1417	1536	1581	1574	1619	1784
Maximale dichtheid materiaal	kg/m <sup>3</sup>	1817	1694	1690	1580	1681	1572	1707	1592	1586	1484	1581	1476	n.v.t.	1695	1530	1426	1420	1328	1412	1320	1437	1340	1333	1248	1328	1239	n.v.t.
Kieplast (recht)	kg	13.461	13.365	13.332	13.246	13.284	13.186	12.691	12.607	12.574	12.490	12.540	12.430	12.267	11.357	11.387	11.304	11.273	11.189	11.215	11.130	10.745	10.672	10.632	10.558	10.598	10.500	10.292
Kieplast (volledig gedraaid)	kg	11.267	11.179	11.151	11.062	11.093	11.003	10.582	10.506	10.468	10.391	10.434	10.333	10.167	9493	9487	9410	9375	9297	9318	9240	8911	8844	8800	8733	8768	8676	8473
Veilig gewicht	kg	5633	5589	5576	5531	5546	5502	5291	5253	5234	5196	5217	5166	5084	4746	4743	4705	4687	4649	4659	4620	4456	4422	4400	4366	4384	4338	4236
Maximale uitbreekkracht	kN	161	153	150	143	150	143	144	138	135	130	135	130	125	176	163	155	151	154	151	154	146	140	135	129	135	129	120
M Maximale storhoogte	graden	45	45	45	45	45	45	45	45	45	45	45	45	45	45	45	45	45	45	45	45	45	45	45	45	45	45	45
N Terugkiephoek op maximale hoogte	graden	57	57	57	57	57	57	57	57	57	57	57	57	57	61	61	61	61	61	61	61	61	61	61	61	61	61	61
O Terugkiephoek bij rijden met belasting	graden	48	48	48	48	48	48	48	48	48	48	48	48	48	50	50	50	50	50	50	50	50	50	50	50	50	50	50
P Terugkiephoek op grondniveau	graden	44	44	44	44	44	44	44	44	44	44	44	44	44	44	44	44	44	44	44	44	44	44	44	44	44	44	44
Q Overlaadhoogte	mm	4058	4058	4090	4090	4058	4058	4058	4090	4090	4058	4058	4056	4543	4540	4540	4544	4544	4480	4540	4540	4540	4540	4544	4544	4540	4540	4506
R Storhoogte (op 45°)	mm	2982	2940	3131	3089	2982	2940	2876	2834	3025	2983	2876	2831	2793	3373	3437	3479	3585	3544	3437	3479	3331	3289	3480	3438	3331	3289	3057
S Graafdiepte	mm	25	25	25	25	25	25	25	25	25	25	25	25	25	25	25	25	25	25	25	25	25	25	25	25	25	25	25
T Bereik op storhoogte	mm	1210	1252	1100	1142	1210	1252	1316	1358	1206	1248	1316	1358	1449	1403	1339	1403	1339	1297	1449	1407	1339	1297	1233	1191	1343	1301	1483
V Penhoogte	mm	4366	4366	4366	4366	4366	4366	4366	4366	4366	4366	4366	4366	4366	4820	4820	4820	4820	4820	4820	4820	4820	4820	4820	4820	4820	4820	4820
Maximaal bereik (storhoek 45°) horizontale armen	mm	2303	2345	2193	2232	2303	2345	2409	2451	2299	2438	2409	2451	2542	2603	2667	2709	2557	2599	2667	2709	2773	2814	2663	2705	2773	2814	2996
Bedrijfsge- gewicht	kg	19.168	19.214	19.263	19.309	19.312	19.358	19.455	19.500	19.551	19.596	19.579	19.644	19.804	19.298	19.480	19.526	19.575	19.621	19.624	19.670	19.767	19.812	19.863	19.908	19.891	19.956	20.116

\*Gebaseerd op machine uitgerust met 710/75 R32 banden en Non // Ladergeometrie einde.

## LAASCHOPAFMETINGEN MET VORKEN



		457S	457S HL
Breedte vorkenbord	mm	1500	1500
Lengte van vorken	mm	1220	1220
A Bereik op grondniveau	mm	1079	1530
B Bereik bij horizontale armen	mm	1847	2213
C Bovenkant van vork boven de grond met armen omlaag	mm	148,5	148,5
D Hoogte horizontale armen	mm	2055	2055
E Maximale hoogte armen	mm	4263	4718
F Bereik op maximale hoogte	mm	756	784
Kieplast recht	kg	16.187	11.654
Kieplast volledig gedraaid (40°)	kg	13.797	9831
Veilig laadvermogen*	kg	8000	8000
Gewicht vorkenbord & vorken	kg	610	610
Bedrijfgewicht (inclusief machinist van 80 kg en volle brandstof- en Urea-tank)	kg	18.630	18.942

\* Bij een zwaartepuntafstand van 600 mm. Op basis van 80% FTTL, zoals gedefinieerd in ISO 8313.  
Handmatige vorkafstand in stappen van 50 mm. Klasse 4A vorken (sectie 150 mm x 60 mm).  
Parallele liftlader einde optie.

## VULINHOUD

Hydraulisch systeem	Liter	240
Brandstoftank	liter	400
Motorolie met filter	liter	17
Transmissie-oliesysteem	liter	42
Asolie (voor)	liter	35
Asolie (achter)	liter	35
Motorkoelsysteem	liter	30
DEF (Adblue)	liter	75

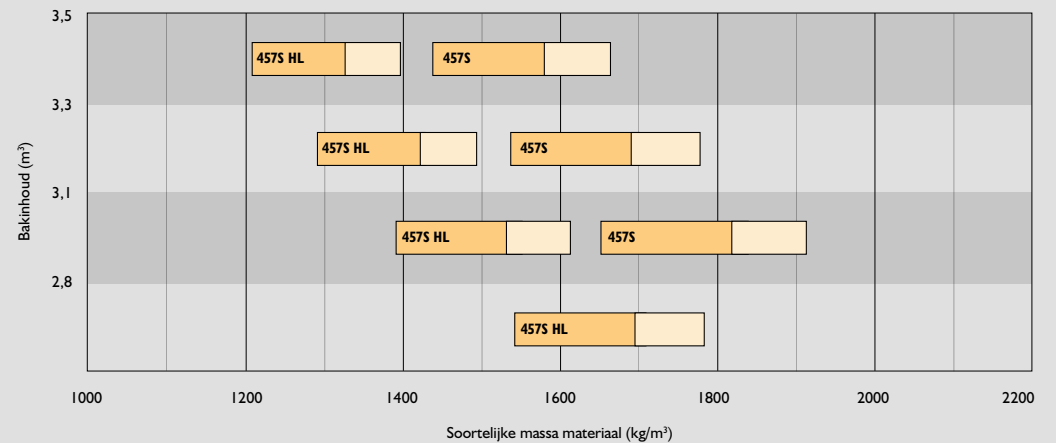
## GELUID EN TRILLING

		Onzekerheid	Meetomstandigheden
Geluidsniveau in de cabine	LpA	68 dB +/- 1 dB	In overeenstemming met de testmethode die is gedefinieerd in ISO 6396 en de meetvoorwaarden voor dynamische testen gedefinieerd in 2000/14/EG.
Geluidsemisatie van de machine	LWA	102 dB +/- 1 dB	Gegarandeerd geluidsniveau (extern geluidsniveau) bepaald conform de dynamische testomstandigheden gedefinieerd in 2000/14/EG.
Trillingsniveau hele carrosserie	m/s <sup>2</sup>	0,63 +/- 0,11 dB	ISO 2631-1:1997 genormaliseerd tot een referentieperiode van 8 uur en gebaseerd op een testcyclus bestaande uit laadwerkzaamheden (grond).
Trillingsniveau voor handen en armen	m/s <sup>2</sup>	<2,5 n.v.t.	ISO 5349-2:2001 dynamische testomstandigheden.

## SOORTELIJKE MASSA MATERIAAL

Materiaal	Lage soortelijke massa	Vulfactor	Materiaal	Lage soortelijke massa	Vulfactor
	kg/m <sup>3</sup>	%		kg/m <sup>3</sup>	%
Sneeuw (vers)	200	110	Natriumchloride (droog) (zout)	1300	85
Turf (droog)	400	100	Portlandcement	1440	100
Suikerbieten	530	100	Kalksteen (gebroken)	1530	100
Cokes (los)	570	85	Zand (droog)	1550	100
Gerst	600	85	Asfalt	1600	100
Petroleumcokes	680	85	Grind (droog)	1650	85
Tarwe	730	85	Klei (nat)	1680	110
Vette steenkolen	765	100	Zand (nat)	1890	110
Mest (gemengd)	1030	85	Vuurklei	2080	100
Kool antraciet	1046	100	Koper (concentraat)	2300	85
Aarde (droog) (los)	1150	100	Lei	2800	100
Nitraatmeststof	1250	85	Magneeterts	3204	100

## BAKINHOUD



457S = Standaard hoogte arm 457S HL = Hoge hefhoogte arm

100%  
100% 95%  
Vulfactoren bak

## UITRUSTING

## SERVICE EN ONDERHOUD

LiveLink-telematica	•
Op afstand motorolie verversen	•
Gegroepeerde druktestpunten	•
Afsluitbare gereedschapskist	•
Smeerpunten toegankelijk vanaf de grond	•

## MOTOR

Luchtfiler – cycloonvoorfilter met afzuiging via koelventilator	•
Automatisch omkeerbare koelventilator	•
Olie-afscheider carterontluchting	•
DEF-vloeistof	•
Elektrisch openende motorkap	•
Radiator/koelers met epoxycoating	+
Vaste ventilator geplaatst	•
Brandstoffilter	•
Brandstofvoorfilter met waterafscheider	•
Hydraulisch aangedreven koelventilator	•
Handmatige uitschakeling opening motorkap	•
Koude start -20°	•
DOC/DPF/SCR-motoremissiecontrole	•
Wegklapbare ventilator	•
Turbo met wastegate	•
Grofmazige radiator	•
110 v/240 v motorblokverwarming	+
Automatische uitschakeling stationair toerental (instelbaar in cabine)	•

## ELEKTRISCH

Dynamo van 120 A	•
Oranje zwaailamp	•
Elektrisch regelbare spiegels	•
Verwarmde spiegels	•
Externe accu-onderbreker	•
Neerklapbare lamparm	•
Halogeenverlichting voor en achter	•
Gevarenlampjes	•
Geïntegreerde achteruitkijkcamera	•
Led-verlichting voor en achter	+
Nummerplaatverlichtingsset	•
Parkeerlichten	•
Radiobedradning en -luidsprekers	•
Mistlicht achter	•
Achteruitrijalarm en -licht	•
Slim achteruitrijalarm en -licht	+
Richtingaanwijzers	•
360 graden LED werklichten	+

## ELEKTRISCH (VERVOLG)

Achteruitrijalarm en witlicht	+
Werklichten in achtergrille	•
Signaal bediening kap	•
Blauwe LED-achteruitrijlichten	+
Oranje led-achteruitrijlichten	+
12/24v aanhangwagen elektra	+
LED-wegverlichting	+

## AANDRIJFLIJN

Door de bestuurder gecontroleerde rijmodi – Standaard & Dynamisch	•
Zesversnellingstransmissie met koppelvormvergrendeling	•
Planetaire naafreductie	•
Vaste vooras	•
Versnelling-kickdown op laadschopbedieningshendel	•
Kijkglas voor transmissieoliepeil	•
Richtingbesturing laadbakhendel	•
Neutrale start	•
Open differentieel met automatische vergrendeling – 100% (alleen vooras)	+
Bepaalde sperdifferentiëlen voor en achter	+
Schommelende achteras	•
Intelligente Power-inch ontkoppelfunctie op voetrem (selecteerbaar)	•
Selecteerbare automatische Powershift-transmissie	•
Snelheidsbeperking 40 km/u	•
Eén schakelhendel stuurkolom (richting en versnelling)	•
Bypass transmissiekoeler	•

## REMSYSTEEM

Natte multischijfremmen	•
Gesinterde remschijven	•
Hydraulisch vermogen met dubbel circuit	•
Afremmen op de wielen	•
Parkeerschijfrem op uitgaande as transmissie	•
Elektrische bediening hydraulische parkeerrem	•
Aanhangwagen rem hydraulische toevoer	+
Luchtrem gereed installatie	+

## CABINE

Volledig glazen cabine	•
Lage voorruitbeschermers	+
Airconditioning	•
Klimaatbeheersing	+
Enkele joystick	•
Hydraulische bedieningselementen met meer hendels	+
Proportionele elektro-hydraulische hulpbediening	•
Stoffen stoel met luchtvering	•

## CABINE (VERVOLG)

Deluxe verwarmde stoffen stoel met luchtvering	•
Super Deluxe verwarmde/gekoelde halflederen stoel met luchtvering	+
Rolzonnescherm voorzijde	•
Rolzonnescherm achterzijde	•
Luchtinlaatfilter cabine	•
Koolstoffilter luchtinlaat cabine	+
12V-contactdoos in cabine	•
2 x 12V-contactdoos in cabine	•
24V-contactdoos in cabine	+
Achteruitrijcamera (kleur)	•
Wegklapbare, verstelbare stuurkolom	•
ROPS-/FOPS-veiligheidsconstructie	•
Binnenverlichting	•
Primair scherm voorzijde	•
Secondair scherm A-stijl, draaiknop voor menu-interface	•
Op A-stijl bevestigde membraanschakelaars	•
Regeling variabele ventilatorsnelheid op klimaatbeheersingssysteem	+
Veiligheidsgordel 50 mm	•
Veiligheidsgordel 75 mm	+
Brandblusser (alleen GB)	+
Ruitenwisser/-sproeier voor voorruit met twee intervalstanden, automatisch terug in beginstand	•
Ruitenwisser/-sproeier voor achterruit met één stand en automatisch terug in beginstand	•
Verwarming/ontwaseming met drie standen	•
LINKS en RECHTS openende schuiframen	•
Vloermat	•
Bekerhouder	•
Stuurknop stuur	•
Interne achteruitkijkspiegel	•
Getint cabineglas	•
Multimediapoot (USB en 3,5 mm)	•
Opbergruimte voor machinist	•
Gelaagde voorruit	•
Verwarme achterruit	•
Hoofdschakelaar voor laadschopbediening	•
Claxon	•
Verstelbare armluning	•
Verwisselbare rubberen matten opslag	•
Instelbare bedieningsknoppen op de stoel	•
Koelbox in de cabine	+
Cabinevloer van carpet	+
Trekhaakcamera	+
Walk-me-home verlichting	•
Instelbaar menu voor blokkering van de koppelvormer	•

## UITRUSTING (VERVOLG)

## PRIMAIR SCHERM VOORZIJDE

<b>Waarschuingslampjes</b>	
Richtingaanwijzers.	•
Hoofdwaarschuwing	•
Hoge temperatuur koelvloeistof	•
Acculadingsniveau	•
Laag brandstofniveau	•
<b>Waarschuingslampjes (vervolg)</b>	
Oliedruk in motor	•
Gevalenlampjes	•
Stand parkeerrem	•
Wegverlichting	•
Koplampen	•
Mistlichten achter	•
Voorverwarming motor	•
Druk van het remsysteem	•
Sperddifferentieel	•
Lage stuurdruk	•
<b>Geluidsignalen</b>	
MotorluchtfILTER geblokkeerd	•
Diesel Exhaust Fluid (DEF)	•
Koppelreductie bij slechte werking	•
Oranje waarschuingslampje	•
Motor stoppen	•
<b>Meterweergave</b>	
Motorsnelheid	•
Temperatuur koelvloeistof	•
Brandstofniveau	•
<b>Lcd-scherm</b>	
Huidige versnelling	•
Motor stoppen	•
Koppelreductie bij slechte werking	•
Oranje waarschuingslampje	•
Diesel Exhaust Fluid (DEF)	•
MotorluchtfILTER geblokkeerd	•
Druk secundair stuursysteem	•
Koppelvergrendeling	•
Stuurmodus	•
Grondsnelheid	•
Motorsnelheid (numerieke weergave)	•
Klok	•
Hydraulische staat	•
Smoothride system (SRS)	•
Zwaailamp	•
Werklichten voor	•
Werklichten achter	•

## PRIMAIR SCHERM VOORZIJDE (VERVOLG)

Verwarme achterraut	•
Temperatuur transmissiecarter	•
<b>Gegevensschermen</b>	
DEF-niveau	•
Temperatuur hydrauliekolie	•
Temperatuur koppelomvormer	•
<b>Gegevensschermen (vervolg)</b>	
Resterend brandstofvolume	•
Totaal verbruikte brandstof (kan worden gereset)	•
Actueel brandstofverbruik	•
Gemiddeld brandstofverbruik (kan worden gereset)	•
Huidige datum	•
Machine-uren	•
Dagteller (kan worden gereset)	•
Uren tussen onderhoudsbeurten	•
<b>Dagelijkse controles</b>	
Motoroliepeil	•
DEF-niveau	•
<b>SECUNDAIR BEELDSCHERM RECHTS – OPTIONEEL</b>	
Klok	•
Klimaatbeheersing	•
Ventilatorsnelheid	•
Temperatuurregeling in cabine	•
Machine-uren	•
Achteruitrijcamera	•
Brandstofverbruik	•
Tijd en datum	•
Extra debiet	•
Temperatuur hydrauliekolie	•
Olietemperatuur transmissie	•
<b>Scherm machine-instellingen</b>	
Temperatuur koelvloeistof	•
Oliedruk in motor	•
LuchtfILTER	•
Temperatuur transmissiecarter	•
Temperatuur koppelomvormer transmissie	•
Temperatuur hydrauliekolie	•
Druk parkeerrem	•
Accuspanning	•
Hulpweergave	•
Schermhandleiding	•
<b>HYDRAULISCH SYSTEEM</b>	
Smoothride system (SRS)	•

## HYDRAULISCH SYSTEEM (VERVOLG)

Hydraulische snelkoppeling met isolatie in de cabine	•
Extra ARV-set	+
Extra hydraulische service	•
Dubbele extra hydraulische service	+
Dubbele plunjerpompen met prioriteitsregeling	•
Back-up noodbesturing	•
Biologisch afbreekbare hydraulische olie	+
Elektronische hydraulische isolatie	•
Automatisch kickout-mechanisme giek. Detent	•
Automatische bakpositionering	•
Zwevende voorlader	•
Kijkglas voor hydrauliekoliepeil	•
Hydrauliekoliekoeling	•

## EXTERNE UITRUSTING

Spatborden voor en achter	•
Volledige spatborden aan de achterzijde	•
Regelbare spatlappen voor	•
Sproeibeschermer voorwiel	•
Automatisch smeringssysteem	+
Vetspuit en patroon	+
Elektrisch openende eendelige kap	•
Luchtinlaatschermen van gaas	•
Flexibele onderste trede	•
Contragewicht achter over volledige breedte	•
Sleepoog	•
Hef-/vastzetogen	•
Chevrons op contragewicht achterzijde	+

## BESCHERMING

Beschermkap achtergrille	+
Veiligheidssteun laderarm	•
Lamproosters	+
Beschermingssets onderzijde achter	•
Veiligheidssteun knippunt	•
Rubberen mat voorzijde	•

## ANDERE UITRUSTING

High Lift-laadarm	+
Rockinger vangmuilkoppeling (38 mm pin)	+

## STANDAARD •

## OPTIONEEL +



**ÉÉN BEDRIJF, MEER DAN 300 MACHINES.**

Uw dichtstbijzijnde JCB-dealer

### Wiellader 457

Motorvermogen: 282 pk (210 kW)    Bedrijfgewicht: 19.551 kg    Kieplast: 10.468 kg    Standaard shovelcapaciteit: 3,3 m<sup>3</sup>

JC Bamford NV Waardenburg    Tel. +31 (0)418 654654    Email: [info@jcb.nl](mailto:info@jcb.nl)  
 JCB Belgium NV Oudsbergen    Tel. +32 (0)89 695050    Email: [info@jcb.be](mailto:info@jcb.be)  
 Download de nieuwste informatie over onze producten op: [www.jcb.com](http://www.jcb.com).

©2022 JCB Sales. Alle rechten voorbehouden. Geen enkel deel van deze uitgave mag worden gereproduceerd, opgeslagen in een database, of in welke vorm of op welke manier ook elektronisch, mechanisch, door fotokopieën of anders worden verzonden, zonder toestemming vooraf van JCB Sales. Alle verwijzingen in deze uitgave met betrekking tot bedrijfsgewichten, afmetingen, capaciteiten en andere prestatiewaarden worden alleen ter referentie weergegeven en kunnen variëren op basis van de exacte specificaties van de machine. Ze kunnen dus niet worden gebruikt om de geschiktheid voor een bepaalde toepassing te bepalen. Raadpleeg altijd de JCB-dealer voor hulp en advies. JCB behoudt zich het recht voor specificaties te wijzigen zonder berichtgeving vooraf. De getoonde afbeeldingen en specificaties kunnen optionele uitrusting en accessoires bevatten. Het JCB logo is een geregistreerd merk van J C Bamford Excavators Ltd.

29919 nl-NL 03/22 editie I

