



VERREIKER | COMPACTE CONSTRUCTIEREEKS

Brutovermogen: 19 kW - 55 kW | Hefcapaciteit: 1400 kg - 2500 kg | Hefhoogte: 4 m - 6 m



ULTIEME PRESTATIES IN EEN COMPACTE VERPAKKING.

Elke JCB verreiker is ontworpen om superieure productiviteit te bieden, en dit is bij onze reeks compacte verreikers niet anders. Uitstekend zicht en wendbaarheid, veelzijdige prestaties, krachtig vermogen en innovatiegedreven efficiëntie maken allemaal deel uit van het pakket.

ULTIEME PRODUCTIVITEIT

Onze compacte Verreiker-reeks biedt krachtige prestaties en veelzijdigheid met een uitstekende wendbaarheid, terwijl elke druppel brandstof optimaal wordt benut.



ULTIEME STERKTE

Wij hebben innovatieve, geavanceerde ontwerp- en fabricageprocessen gebruikt om ervoor te zorgen dat sterkte, duurzaamheid en betrouwbaarheid zijn ingebouwd.

ULTIEM COMFORT

Onze JCB verreikercabines zijn geweldige werkplekken, met een hoog niveau van comfort, gebruiksvriendelijke bedieningselementen en een goed zicht, waardoor machinisten productief blijven.



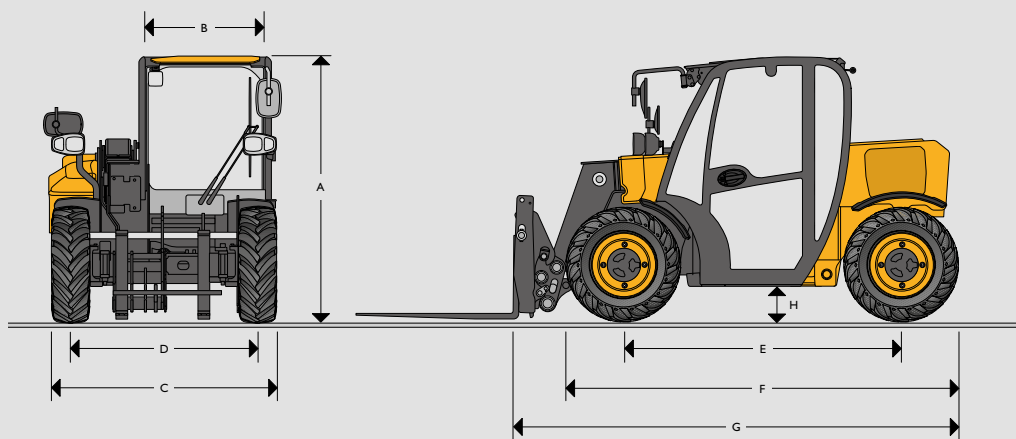
ULTIEME EFFICIËNTIE

Onze compacte verreiker-reeks biedt op korte termijn uiterst lage bedrijfskosten, terwijl ze op lange termijn hun waarde behouden.

ULTIEME VEILIGHEID

Veiligheid is van het grootste belang op elke bouwplaats. Daarom is onze nieuwe compacte JCB-reeks verreikers ontworpen om machine, machinist en omstanders te beschermen.

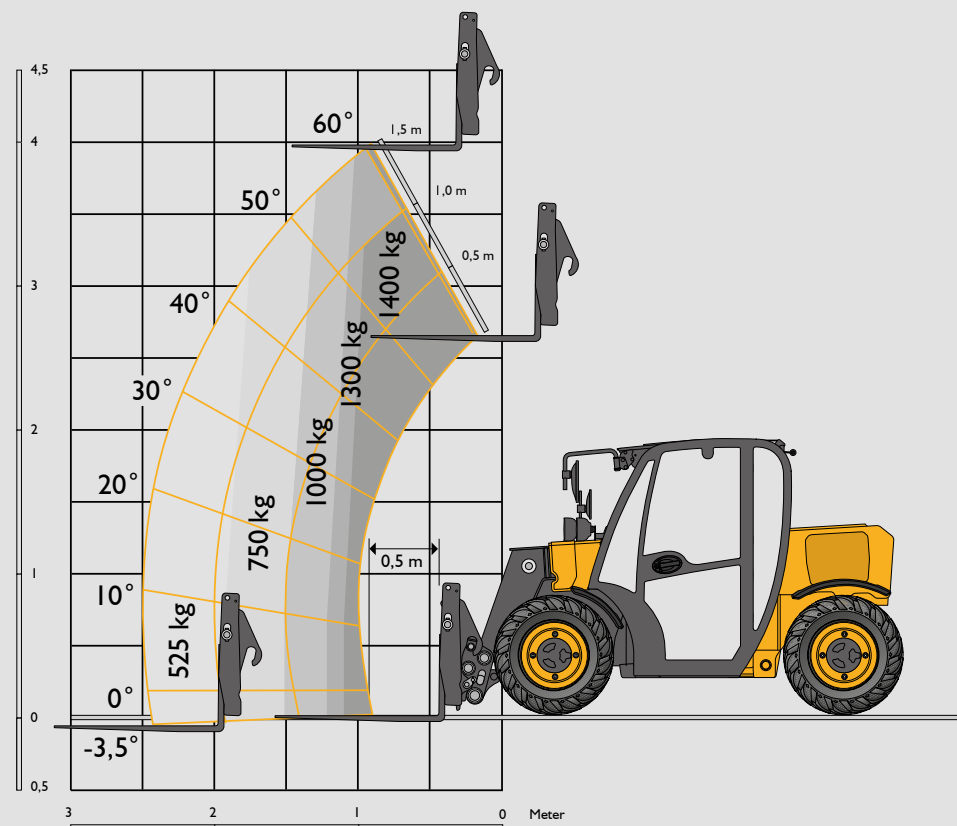
STATISCHE AFMETINGEN



Model machine		514-40	
A	Totale hoogte	m	1,80
B	Binnenbreedte cabine	m	0,87
C	Breedte over banden	m	1,56
D	Voorste rups	m	1,29
E	Wielbasis	m	1,88
F	Totale lengte tot voorbanden	m	2,61
G	Totale lengte tot slede voorkant	m	2,99
H	Bodemvrijheid	m	0,19
	Buitenste draaicirkel over banden	m	2,81
	Terugkiephoek van het snelwisselframe op de grond	graden	12/30*
	Stortheek snelwisselframe op max. hoogte	graden	35
	Gewicht (operationeel gewicht)	kg	2915
	Gewicht (onbeladen met vorken en frame)	kg	2840
	Gewicht (onbeladen, geen uitrustingsstuk)	kg	2700
	Banden	turf	10 x 16,5
		Industrieel	12 x 16,5

*Bak

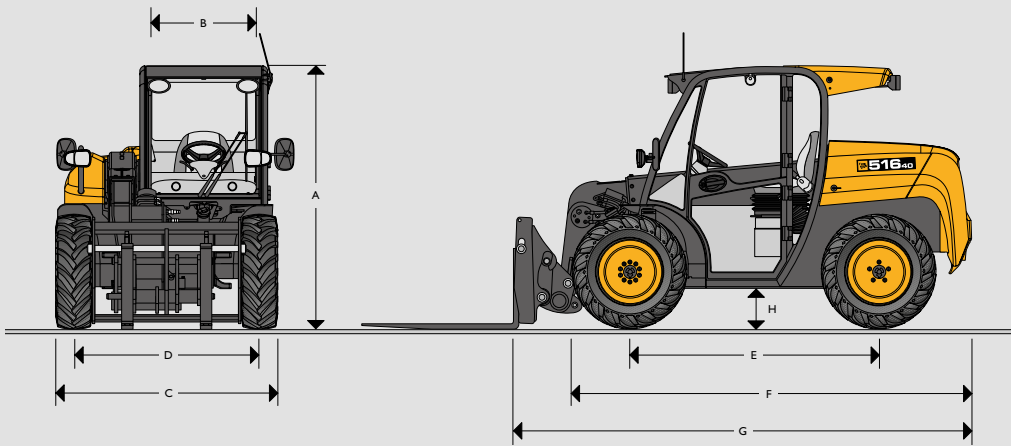
HEFPRESTATIES



Model machine		514-40
Maximaal hefvermogen	kg	1400
Hefvermogen tot volledige hoogte	kg	1300
Hefvermogen bij max. reikwijdte	kg	525
Maximale hefhoogte	mm	4035
Reikwijdte op max. hefhoogte	mm	890
Maximale reikwijdte	mm	2510
Bereik met 1 ton belasting	mm	1510

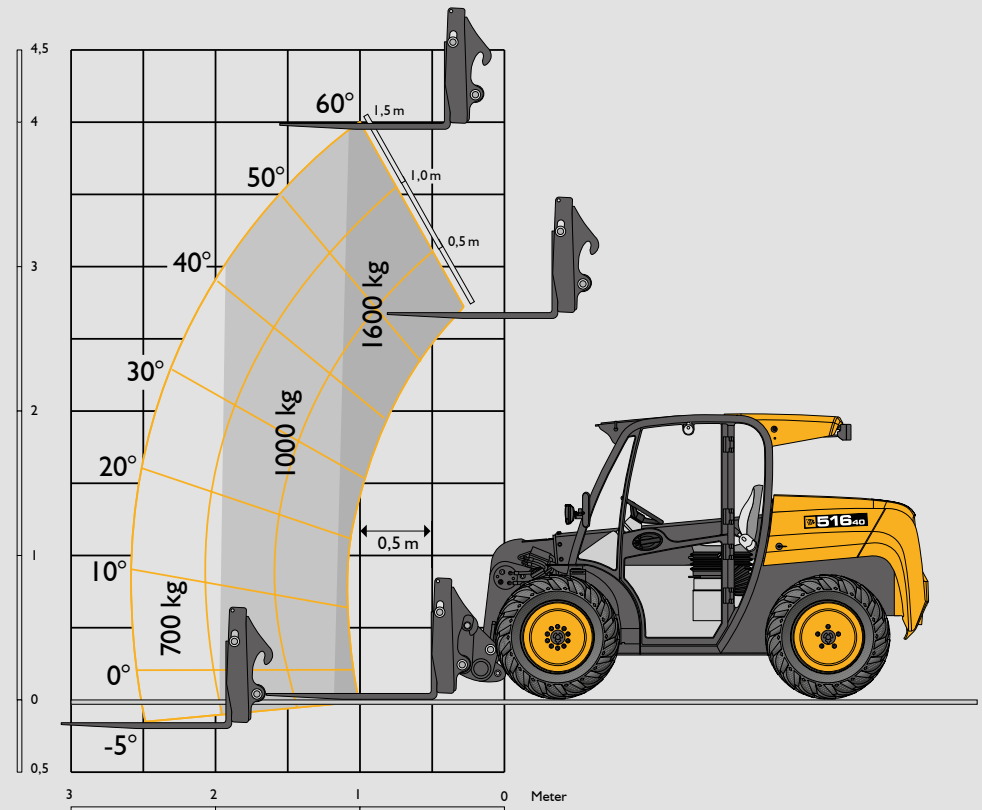
Voldoet aan stabiliteitstest EN 1459 Bijlage B.

STATISCHE AFMETINGEN



Model machine		516-40
A	Totale hoogte	m 1,8
	Totale hoogte met wisser	m 1,84
B	Binnenbreedte cabine	m 0,87
C	Breedte over banden	m 1,56
D	Voorste rups	m 1,3
E	Wielbasis	m 1,75
F	Totale lengte tot voorbanden	m 2,8
G	Totale lengte tot slede voorkant	m 3,23
H	Bodemvrijheid	m 0,24
	Buitenste draaicirkel over banden	m 2,8
	Terugkiephoek van het snelwisselframe op de grond	graden 35
	Stortheoek snelwisselframe op max. hoogte	graden 30
	Gewicht:	kg 3421
	Banden	Industrieel 10,0/75-15,3

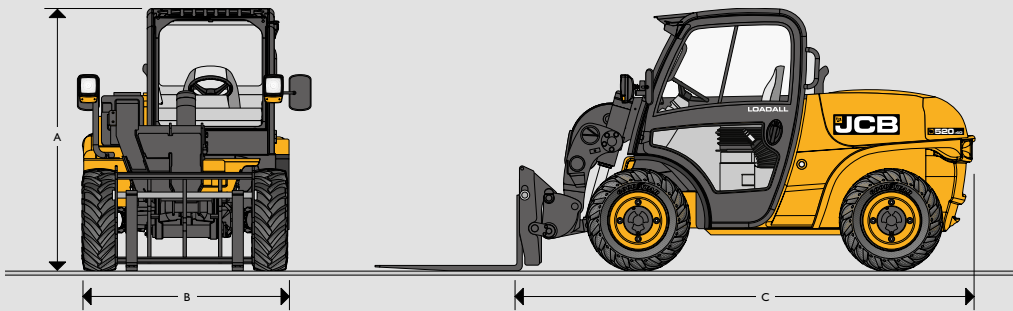
HEFPRESTATIES



Model machine		516-40
	Maximaal hefvermogen	kg 1600
	Hefvermogen tot volledige hoogte	kg 1600
	Hefvermogen bij max. reikwijdte	kg 700
	Maximale hefhoogte	mm 4045
	Reikwijdte op max. hefhoogte	mm 460
	Maximale reikwijdte	mm 2535
	Bereik met 1 ton belasting	mm 1930

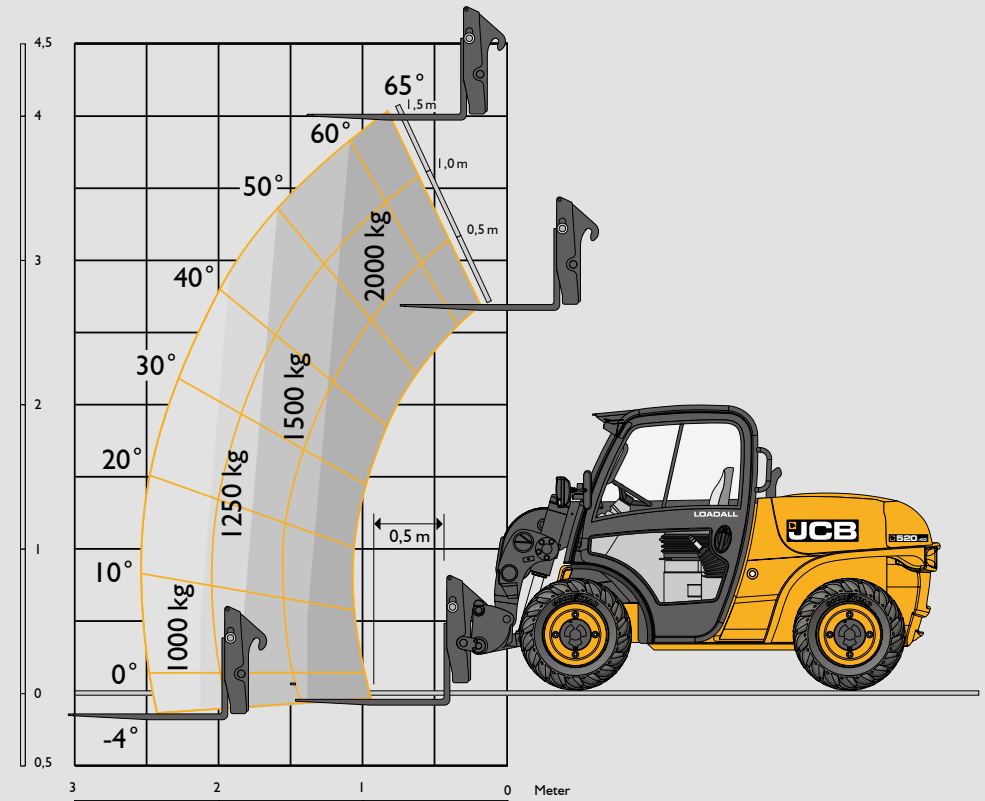
Voldoet aan stabiliteitstest EN 1459 Bijlage B.

STATISCHE AFMETINGEN



Model machine		520-40
A	Totale hoogte	m 1,97
B	Binnenbreedte cabine	m 0,92
C	Breedte over banden	m 1,56
D	Voorste rups	m 1,29
E	Wielbasis	m 1,90
F	Totale lengte tot voorbanden	m 2,92
G	Totale lengte tot slede voorkant	m 3,38
H	Bodemvrijheid	m 0,27
	Buitenste draaicirkel over banden	m 3,05
	Terugkiephoek van het snelwisselframe op de grond	graden 48
	Stortheok snelwisselframe op max. hoogte	graden 33
	Gewicht:	kg 4400
	Banden	10 x 16,5

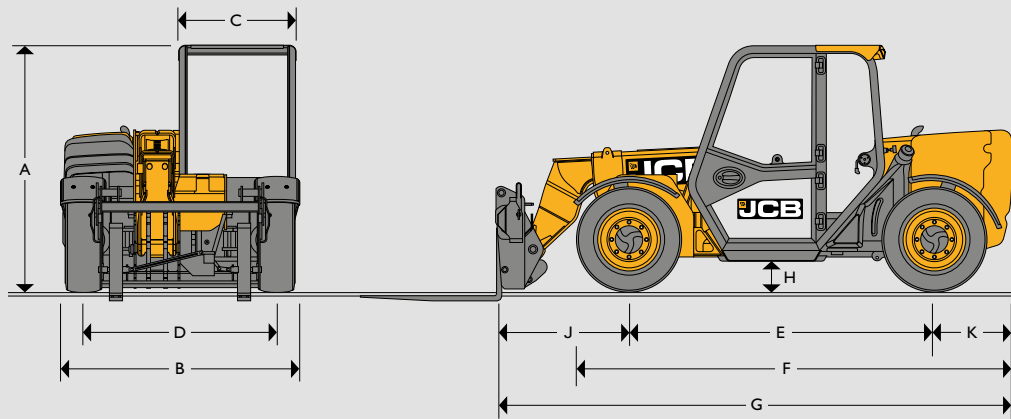
HEFPRESTATIES



Model machine		520-40
	Maximaal hefvermogen	kg 2000
	Hefvermogen tot volledige hoogte	kg 2000
	Hefvermogen bij max. reikwijdte	kg 1000
	Maximale hefhoogte	mm 4035
	Reikwijdte op max. hefhoogte	mm 890
	Maximale reikwijdte	mm 2590
	Bereik met 1 ton belasting	mm 2100

Voldoet aan stabiliteitstest EN 1459 Bijlage B.

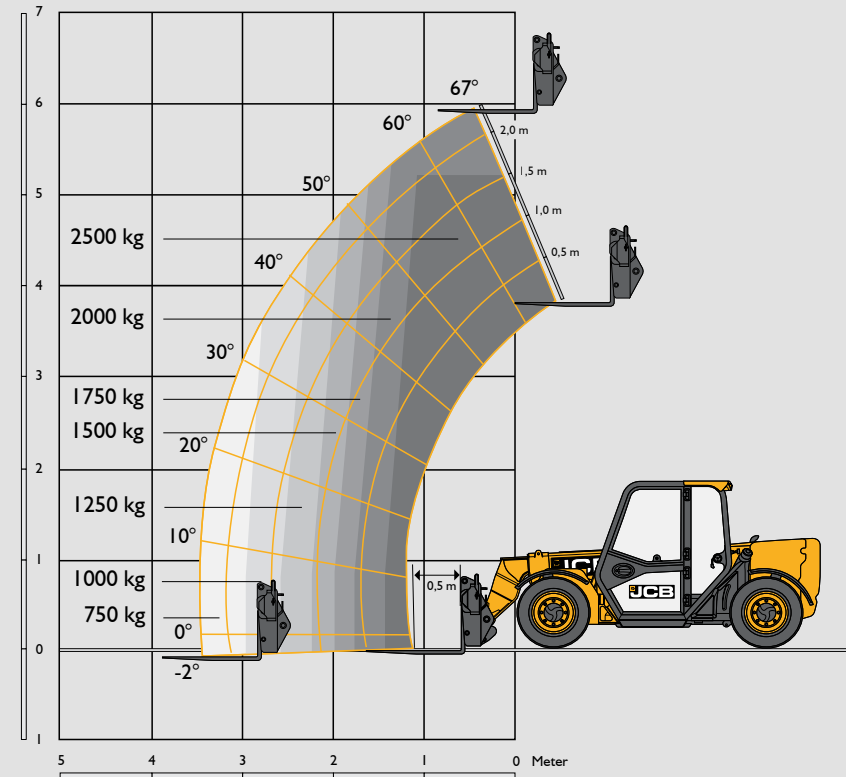
STATISCHE AFMETINGEN



Model machine		525-60 Hi-Viz
A	Totale hoogte*	m 1,89
B	Totale breedte (over banden)*	m 1,84
C	Binnenbreedte cabine	m 0,88
D	Voorste rups	m 1,53
E	Wielbasis	m 2,39
F	Totale lengte tot voorbanden	m 3,38
G	Totale lengte tot slede voorkant	m 4
H	Bodemvrijheid	m 0,23
J	Middenvoorwiel tot slede	m 1,02
K	Achterwiel midden tot achteraan	m 0,6
	Terugkiephoek van het snelwisselframe op de grond	graden 11
	Stortheok snelwisselframe op max. hoogte	graden 114
	Gewicht:	kg 5490
	Banden	Industrieel 12 x 16,5

*Afhankelijk van de aangegeven band.

HEFPRESTATIES



Model machine		525-60 Hi-Viz
	Maximaal hefvermogen	kg 2500
	Hefvermogen tot volledige hoogte	kg 2000
	Hefvermogen bij max. reikwijdte	kg 800
	Maximale hefhoogte	mm 6000
	Reikwijdte op max. hefhoogte	mm -150
	Maximale reikwijdte	mm 3060
	Bereik met 1 ton belasting	mm 3000

Voldoet aan stabiliteitstest EN 1459 Bijlage B.

MOTOR						
		514-40	516-40	520-40	525-60 Hi-Viz	
Motormodel		Perkins 403J-11	Perkins 403J-17	Perkins 403J-17	JCB DIESEL BY KOHLER	
Vermogen	kW	18,4	18,4	18,4	55	
Koppel	Nm	66,9 Nm @ 1400 rpm	98 Nm @ 1400 rpm	98 Nm @ 1400 rpm	300 Nm @ 1500 rpm	
Cilinderinhoud	liter	1,1	1,7	1,7	2,5	
Aantal cilinders		3	3	3	4	

TRANSMISSIE						
		514-40	516-40	520-40	525-60 Hi-Viz	
Type		Hydrostatisch				
Modi		2 versnellingen				
Aandrijving		Permanente vierwielaandrijving				
Maximum snelheid	km/u	15	15	15	25	

ELEKTRISCH SYSTEEM						
		514-40	516-40	520-40	525-60 Hi-Viz	
Systeemspanning	Volt	12	12	12	12	
Capaciteit dynamo	Ampère/uur	62	85	85	100	
Accu capaciteit	Ampère/uur	65	80	80	120	

HYDRAULICA						
		514-40	516-40	520-40	525-60 Hi-Viz	
Maximale systeemdruk	bar	230	230	230	260	
Debiet:	ltr/min	23	40	40	80	
Joystickbediening		Dubbele hendel	Enkele joystick	Dubbele hendel	Enkele joystick Servo	
Stuurmodi		Permanente vierwielbesturing			3 modi	
Cyclustijden						
Giek omhoog	seconden	7	8,9	8,9	7,6	
Giek omlaag	seconden	5	4,9	5,9	5,3	
Uitschuiven	seconden	8,6	6,6	4,7	7,5	
Inschuiven	seconden	4,3	3,7	4,7	3,7	
Bak storten	seconden	2,7	4,2	4,8	1,9	
Bakdruk	seconden	3,7	3	4	2,9	

INHOUDEN						
		514-40	516-40	520-40	525-60 Hi-Viz	
Brandstoftank	liter	27	50	61	65	
Hydraulische tank	liter	25	58	33	75	

REMMEN						
		514-40	516-40	520-40	525-60 Hi-Viz	
Bedrijfsremmen		Hydraulisch bediend zelfstellend				
Parkeerrem		Handmatig bediende trommelrem			SAHR Handrem zelfstellend	

OPTIES						
		514-40	516-40	520-40	525-60 Hi-Viz	
CABINE						
ROPS ISO 3471		•	•	•	•	
FOPS ISO 3449		•	•	•	•	
Urenteller		•	•	•	•	
Verstelbare stoffen zitting		•	•	•	•	
Digitale dashboardweergave		•	•	•	•	
LiveLink-telematica		•	•	•	•	
Lastcontrolesysteem (LMI)		•	•	•	•	

ACCESSOIRES						
		514-40	516-40	520-40	525-60 Hi-Viz	
Achteruitrij-alarm		•	•	•	•	
Trekhaak van 50 mm met 7-polige aansluiting aanhanger		•	-	-	-	
Halogeen werklichten		-	+	+	+	
LED-werklichten		+	-	-	+	
Oranje zwaailicht		+	+	+	+	
Groen zwaailicht met oranje veiligheidsgordel		+	-	+	+	
Snelwisselframe ander merk		+	+	+	+	
Raambeschermers		-	+	+	+	
Zonnescherm		+	+	+	+	
Startonderbreker		+	+	+	+	
Airconditioning		-	-	-	+	
FM-radioset		+	+	+	+	

STANDAARD •

OPTIONEEL +

NIET VAN TOEPASSING -



ÉÉN BEDRIJF, MEER DAN 300 MACHINES.

Uw dichtstbijzijnde JCB-dealer

Verreiker compacte constructiereeks

Brutovermogen: 19 kW - 55 kW Hefcapaciteit: 1400 kg - 2500 kg Hefhoogte: 4 m - 6 m

JC Bamford NV Waardenburg Tel. +31 (0)418 654654 Email: info@jcb.nl

JCB Belgium NV Oudsbergen Tel. +32 (0)89 695050 Email: info@jcb.be

Download de nieuwste informatie over onze producten op: www.jcb.com.

©2022 JCB Sales. Alle rechten voorbehouden. Geen enkel deel van deze uitgave mag worden gereproduceerd, opgeslagen in een database, of in welke vorm of op welke manier ook elektronisch, mechanisch, door fotokopieën of anders worden verzonden, zonder toestemming vooraf van JCB Sales. Alle verwijzingen in deze uitgave met betrekking tot bedrijfsgewichten, afmetingen, capaciteiten en andere prestatiewaarden worden alleen ter referentie weergegeven en kunnen variëren op basis van de exacte specificaties van de machine. Ze kunnen dus niet worden gebruikt om de geschiktheid voor een bepaalde toepassing te bepalen. Raadpleeg altijd de JCB-dealer voor hulp en advies. JCB behoudt zich het recht voor specificaties te wijzigen zonder berichtgeving vooraf. De getoonde afbeeldingen en specificaties kunnen optionele uitrusting en accessoires bevatten. Alle afbeeldingen zijn juist op het moment van drukken. Het JCB logo is een geregistreerd merk van J.C. Bamford Excavators Ltd.

