

**SPECIFICATIE**

**JCB E-TECH**



## **ELEKTRISCHE COMPACTE VERREIKER | 525-60E**

Batterijcapaciteit: 96 V 24 kWh | Nul emissie. Lithiumiontechnologie

**JCB**

# 100% elektrisch. Nul emissie.

JCB loopt voorop in schone technologie en het verminderen van schadelijke emissie. Daarom introduceren we nu JCB E-TECH, een nieuwe generatie elektrische producten die geen emissies produceert op de werkplek en geen enkele concessie doet aan de prestaties. De nieuwe 525-60E is de eerste van de elektrische generatie en de eerste volledig elektrische compacte verreiker van JCB. U kunt er een volle dag mee werken op één enkele lading, waardoor er een hele nieuwe wereld van mogelijkheden binnen uw bereik komt.

## NUL EMISSIE.

De nieuwe compacte verreiker 525-60E maakt deel uit van het 100% elektrische E-TECH assortiment van JCB, met nul emissie, minder geluid en nul concessies aan de prestaties.



## GELUIDSARM.

Dankzij z'n lage geluidsproductie is de nieuwe 525-60E uitermate geschikt voor werkzaamheden in stedelijke gebieden, binnen, buiten de normale werktijden en in kwetsbare omgevingen.

## VEILIGER WERKEN.

Geen eraan hangende laadkabels, nul emissie, lage geluidsproductie en andere innovatieve kenmerken bieden gemoedsrust voor veilig en efficiënt werken.



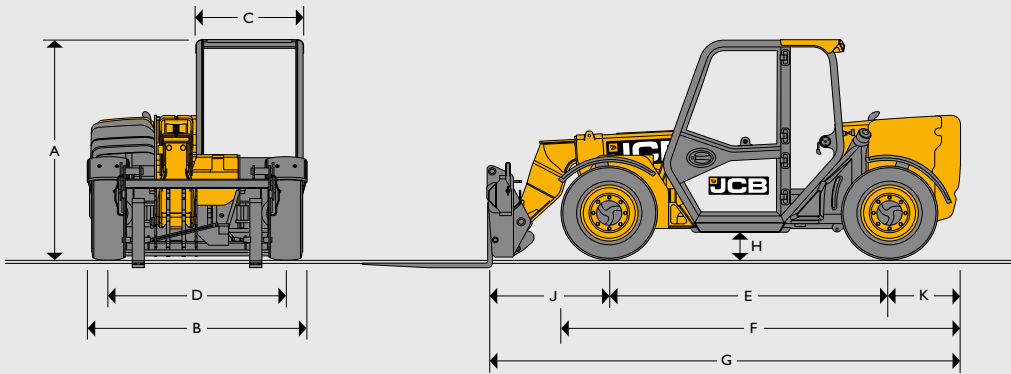
## NUL CONCESSIES.

Verkrijg met de krachtige lithiumionentechnologie dezelfde hoge prestaties als met een conventionele machine. Een batterij met een capaciteit van 24 kWh voorziet de machine van voldoende energie voor een volle werkdag.

## LAGERE KOSTEN.

De nieuwe 525-60E kenmerkt zich door aanzienlijk lagere bedrijfskosten dankzij onderhoudsvrije batterijen, minimale dagelijkse controles en minder onderhoud.

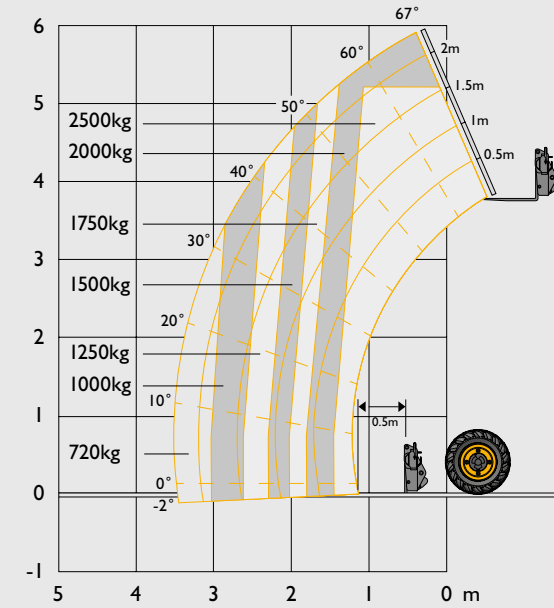
## STATISCHE AFMETINGEN



A	Totale hoogte*	m	1,89
B	Totale breedte (over de banden)*	m	1,84
C	Binnenbreedte van cabine	m	0,88
D	Spoorbreedte vóór	m	1,53
E	Wielbasis	m	2,39
F	Totale lengte tot voorbanden	m	3,38
G	Totale lengte tot voorkant vorkjuk	m	4
H	Bodemvrijheid	m	0,22
J	Hart voorwielen tot vorkjuk	m	1,02
K	Hart achterwielen tot achterzijde	m	0,6
	Buitenste draaicirkel (over de banden)	m	3,7
	Terugkantelhoek vorkjuk	graden	11
	Storthoek vorkjuk	graden	114
	Gewicht	kg	5200
	Banden	industriël	12x16,5

\*Afhankelijk van gespecificeerde band.

## HEFPRESTATIES



Maximale hefcapaciteit	kg	2500
Hefcapaciteit bij volle hefhoogte	kg	2000
Hefcapaciteit bij volle reikwijdte	kg	720
Hefhoogte	m	6
Reikwijdte bij maximale hefhoogte	m	-0,15
Maximale reikwijdte naar voren (tot voorkant vorkjuk)	m	3,5

Conform stabiliteitsproef NEN-EN 1459-1

**STROOMBRON**

Type batterij	Lithiumion
Brutocapaciteit	24 kWh
Systeemsparing	96 V
Fabrikant	Jungheinrich

**OPLADEN**

Boordlader die direct op de netvoeding kan worden aangesloten		
Aan boord opladen 3 kW (240 V / 16 A)	25 - 80%: 5 uur 0 - 100%: 8 uur	
Snel opladen 18 kW (415 V / 32 A)	25 - 80%: 60 min 0 - 100%: 110 min	
Type stekker van laadkabel	16 A 230 V (blauw)	

**MOTOREN**

	Tractie	Hydraulisch
Type motor	Driefasewisselstroom (inductie)	Driefasewisselstroom (inductie)
Motorvermogen	17 kW (S2)	22 kW (S3)
Max. toerental	6000 tpm	3000 tpm
Maximumkoppel	220 Nm	130 Nm
Fabrikant	Jungheinrich	Jungheinrich

**HYDRAULISCH SYSTEEM**

Tandwielpompe met inwendige vertanding, voorzien van aanzuigzeef en -filter. Slimme hydraulische deel- en intrekfuncties met afzonderlijke filtratie op de stuurleidingen. Optioneel hydraulisch circuit voor extra functie op de giekeindsectie

Druk in het bedrijfssysteem	bar	245
Max. volumestroom bij systeemdruk	l/min	65
<b>Hydraulische cyclustijden</b>		<b>seconden</b>
Giek omhoog		9,9
Giek omlaag		6,2
Giek uitschuiven		10,3
Intrekken		10
Bak storten		4,5
Bak inklappen		4,5

**TRANSMISSIE**

Transmissie met niet-uitschakelbare 4WD, met afzonderlijke aandrijfmotor en recuperatief remmen. Rijsnelheid 15 km/h.			
		Vooruit	Achteruit
Snelheid	km/h	15	15

**ELEKTRISCHE INSTALLATIE**

Systeemsparing	Volt	12 V/96 V
----------------	------	-----------

LED-wegverlichting. Achteruitrijlicht. Richtingaanwijzers. Waarschuwingssnipperlichten. Achteruitrijalarm. Optioneel kan witte ruis in de omgeving worden opgeheven.

**GELUID EN TRILLINGEN**

Meetomstandigheden		
Geluidsenergie op de bestuurdersplaats (LpA)	75	Bepaald in overeenstemming met de beproevingsmethode zoals gedefinieerd in NEN-EN 12053.
Door de machine veroorzaakte geluidsemisatie (dB(A))	93.6	Gegarandeerd equivalent geluidsvermogen (geluid buiten) bepaald in overeenstemming met de dynamische beproevingsomstandigheden zoals gedefinieerd in 2000/14/EG.
Trillingen op het gehele lichaam (m/s <sup>2</sup> )	1.24	NEN-ISO 2631-1:1997 herleid tot een 8-urige standaardreferentieperiode [A(8)] en gebaseerd op een beproevingscyclus zoals gedefinieerd in SAE J11166.
Hand-armtrillingen (m/s <sup>2</sup> )	1.27	Dynamische beproevingsomstandigheden volgens NEN-EN-ISO 5349-2:2001.

**NAVULHOEVEELHEDEN**

Hydraulisch systeem	liter	45
---------------------	-------	----

**ASSEN**

Voor- en achteraandrijfas van JCB: aandrijfas/stuuras met planetaire naafreductie.

**REMMEN**

Bedrijfsremmen: Hydraulisch bediend, zelfinstellend.

Parkeerrem: SAHR-handrem zelfinstellend, bediend met schakelaar in de cabine.

**GIEK EN VORKJUK**

De giek is vervaardigd van hoogwaardig staal. Onderhoudsarme, duurzame slijtblokken. JCB Q-Fit, compacte werktuigdrager van JCB, schranklader.

**STUURINRICHTING**

Hydrostatische bekrachtigde stuurinrichting met bekrachtigde spoorstangen op beide assen.

Drie besturingsstandopties: Voorwielbesturing, besturing van alle wielen, traverseerbesturing, bediend vanuit de cabine met een keuzehendel.

**CABINE**

De stille, veilige en comfortabele cabine voldoet aan NEN-EN-ISO 3471 (ROPS) en NEN-EN-ISO 3449 (FOPS). Getint glas rondom, verwarmde voorruit, achterrauit, rechterrauit en gelaagde dakruit. Dakbeschermerooster, voorruit- en dakruitwissers en ruitverwarming/-ontwaseming. Opengaan achterraam met wis-/wasinrichting. Batterijlading, urenteller, rijsnelheidsmeter, klok en hellingmeter. Verstelbare luchtgeveerde stoel met verwarming, verstelbare stuurkolom, SAHR-parkeerrem, op de vloer gemonteerd gaspedaal en rempedaal.

Bedieningsorganen voor hydraulische functies: Servojoystick met één hendel, voor vooruit/vrij/achteruit, met progressieve uitschuif-/intrek- en extra functie.

Lastmomentmeter: Automatische, op ooghoogte geplaatste lastmomentmeter als audiovisueel waarschuwingssysteem dat een van een lastsensor op de achteras afkomstig signaal ontvangt. Dit systeem controleert continu de voorwaartse stabiliteit van de machine waarbij de bestuurder te allen tijde de controle behoudt.

**OPTIES**

Opties: Werklampen voor, achter en op de giek, groen/ambergeel zwaailicht, brandblusapparaat, voorruitbeschermerooster, hydraulisch circuit voor extra functie op de giekeindsectie, zonnescherm, radio en toebehoren, hydraulische borging van vorkjok, ruitwissers/-sproeier vóór met 2 snelheden en intervalschakeling.

Hulpstukken: Neem voor meer informatie over het uitgebreide assortiment contact op met de dichtstbijzijnde dealer.

\*Adaptive Load Control (adaptieve lastcontrole) voor regio's van de EU voldoet aan NEN-EN 15000.



100% elektrisch. Nul emissie.

Uw dichtstbijzijnde JCB-dealer

### Elektrische compacte verreiker 525-60E

Batterijcapaciteit: 96 V 24 kWh Nul emissie. Lithiumiontechnologie

JCB Nederland NV Waardenburg Tel. +31 (0)418 654654 Email: [info@jcb.nl](mailto:info@jcb.nl)

JCB Belgium NV Opglabbeek Tel. +32 (0)89 695050 Email: [info@jcb.be](mailto:info@jcb.be)

Download de meest recente informatie over dit assortiment op: [www.jcb.com](http://www.jcb.com)

©2022 JCB Sales. Alle rechten voorbehouden. Niets uit deze uitgave mag worden vervoelvoudigd, opgeslagen in een geautomatiseerd gegevensbestand of openbaar gemaakt, in enige vorm of op enige wijze, hetzij elektronisch, mechanisch, door fotokopieën of enige andere manier, zonder voorafgaande toestemming van JCB Sales. Alle verwijzingen in deze publicatie naar bedrijfsgewichten, afmetingen, capaciteiten en andere prestatiegegevens worden uitsluitend bij wijze van indicatie verstrekt en kunnen afwijken, naargelang de exacte specificatie van de machine. Daarom mag men zich niet op deze gegevens verlaten met betrekking tot de geschiktheid voor een bepaalde toepassing. Neem altijd contact op met uw JCB-dealer voor ondersteuning en advies. JCB behoudt zich het recht voor specificaties zonder voorafgaande kennisgeving te wijzigen. In de getoonde afbeeldingen en vermelde specificaties kunnen als optie verkrijgbaar materieel en toebehoren zijn opgenomen. Alle afbeeldingen zijn correct bij het ter perse gaan. Het JCB-logo is een wettelijk gedeponeerd handelsmerk van J C Bamford Excavators Ltd.