



TELESCOPISCHE WIELLADER | TM320 / TM320S / TM420 / TM420S

Hefvermogen: 3200 kg – 4100 kg Bruto vermogen: 97 kW/130 pk – 129 kW/173 pk Hefhoogte: 5,2 m – 5,45 m



HET ARGUMENT OM ER EEN TE KOPEN IS NU NOG KRACHTIGER

De gloednieuwe JCB TM Stage V machines. Dankzij onze beproefde DIESELMAX-MOTOR van JCB die meer vermogen levert en een nieuwe zeer efficiënte 8-traps powershift-transmissie met TorqueLock, worden de prestaties en productiviteit naar een hoger niveau getild. Met uitstekend zicht, comfort en gebruiksgemak plus vele innovatieve brandstofbesparende functies, zijn er heel veel redenen om te kiezen voor deze ultieme telescopische wielladers.

MEER KRACHT

De nieuwe TM-machines zijn uitgerust met onze 4,8 liter DIESELMAX Stage V-motor, die meer vermogen en koppel levert bij een laag toerental.



MEER PRODUCTIVITEIT

De hulphydraulica met variabel debiet van de TM is gemakkelijk te gebruiken en maximaliseren de productiviteit, waardoor meerdere functies tegelijkertijd kunnen worden uitgevoerd, en derhalve de cyclustijden worden verkort.

MEER COMFORT

De nieuwe JCB TM CommandPlus cabine is ontworpen voor het comfort van de machinist, met een ruime werkomgeving en veel opbergruimte.



UITSTEKENDE ZICHTBAARHEID

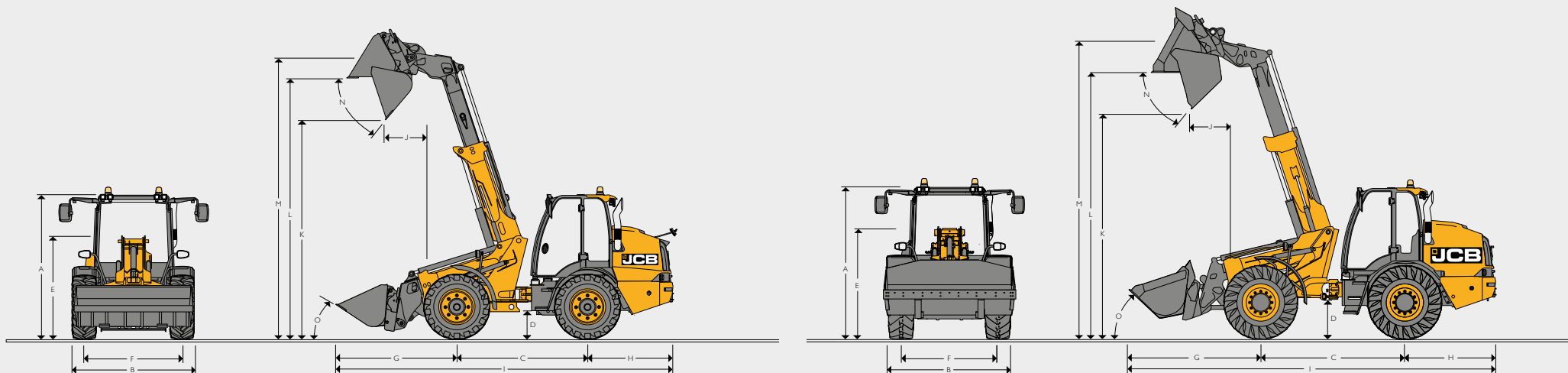
Nieuwe multi-curve beglazing verhoogt het zicht naar voren met 13% en biedt 52% meer zicht naar boven, wanneer op hoogte wordt gewerkt.

VEILIGER WERKEN

Uitstekende zichtbaarheid in het donker is gegarandeerd met ons optionele 11x LED-werkverlichtingspakket met hoge intensiteit van JCB, en verlichting rondom biedt.



STATISCHE AFMETINGEN



Model machine		TM320	TM320S	TM420	TM420S
A	Hoogte boven de cabine (geen ruitenwisser)	mm	2721	2721	2856
A	Hoogte boven de cabine (incl. ruitenwisser)	mm	2791	2791	2926
B	Totale breedte (over banden)	mm	2350	2350	2350
C	Wielbasis	mm	2550	2550	2758
D	Bodemvrijheid tot onderkant knikpunt	mm	420	420	466
E	Hoogte tot bovenkant van scharnierpunt giek	mm	1835	1835	1975
F	Spoorbreedte	mm	1870	1870	1860
G	Vooras tot voorzijde shovel	mm	1627	1627	2532
H	Achteras tot achterzijde conragewicht	mm	2143	2143	1721
I	Totale lengte (GP-shovel bij rijden met belasting)*	mm	6322	6322	7011
J	Stortbereik op volle hoogte	mm	933	933	735
K	Storthoogte	mm	4511	4511	4411
L	Overlaadhoogte	mm	5182	5182	5064
M	Penhoogte	mm	5367	5367	5661
N	Maximale storthoek op volle hoogte	graden	39	39	39
O	Terugkiephoek bij rijden met belasting	graden	41	41	43
	Totale lengte tot voorzijde koppeling	mm	5886	5886	5829
	Binnenste draaicirkel van de banden	mm	2001	2001	3880
	Buitenste draaicirkel over banden	mm	4350	4350	5060
	Buitenste draaicirkel over shovel	mm	4633	4633	5680
	Knikhoeck	graden	+/- 43	+/- 43	+/- 40
	Bedrijfgewicht (ref-band, trekhaak)	kg	8142	8142	9779
	Gewicht op vooras	kg	2352	2352	3048
	Gewicht op achteras	kg	5790	5790	6731
	Banden gebruikt voor specificaties		XMCL 460/70R24	XMCL 460/70R24	XMCL 480/80R26
	Shovel gebruikt voor specificaties		1,0 m ³ Q-Fit	1,0 m ³ Q-Fit	1,6 m ³ Q-Fit
	Snelwissel gebruikt voor specificaties		Q-Fit	Q-Fit	Q-Fit

*Let op de totale lengte: machine uitgerust met een standaard bak – giek volledig naar beneden, shovel volledig naar achteren.

MOTOR					
Model machine		TM320	TM320S	TM420	TM420S
Fabrikant		JCB	JCB	JCB	JCB
Model		DIESELMAX	DIESELMAX	DIESELMAX	DIESELMAX
Inhoud	liter	4,8	4,8	4,8	4,8
Inlaatsysteem		Met turbocompressor, intercooled	Met turbocompressor, intercooled	Met turbocompressor, intercooled	Met turbocompressor, intercooled
Aantal cilinders		4	4	4	4
Nominaal vermogen					
Brutovermogen	kW (pk)	97 (130)	112 (150)	112 (150)	129 (173)
Koppelvermogen					
Bruto koppel	Nm	550	600	600	690

TRANSMISSIE							
Model machine		TM320 (40 km/u)	TM320S (40 km/u)	TM320S (50 km/u)	TM420 (40 km/u)	TM420S (40 km/u)	TM420S (50 km/u)
Type		Powershift	Powershift	Powershift	Powershift	Powershift	Powershift
Fabrikant		JCB	JCB	JCB	JCB	JCB	JCB
Model		PS900	PS900	PS900	PS900	PS900	PS900
Verhouding vooruit/achteruit		8 / 4	8 / 4	8 / 4	8 / 4	8 / 4	8 / 4
Blokking koppelvormer (Torquelock)		Versnellingen vooruit 5 – 8	Versnellingen vooruit 1 – 8, Versnellingen achteruit 1 – 4	Versnellingen vooruit 1 – 8, Versnellingen achteruit 1 – 4	Versnellingen vooruit 5 – 8	Versnellingen vooruit 1 – 8, Versnellingen achteruit 1 – 4	Versnellingen vooruit 1 – 8, Versnellingen achteruit 1 – 4
Max. rijsnelheid	km/u	40	40	50*	40	40	50*
Motortoerental bij max. rijsnelheid	rpm	1900	1900	2380	1900	1900	2380

*Waar wettelijk toegestaan

ASSEN & REMMEN							
Model machine		TM320 (40 km/u)	TM320S (40 km/u)	TM320S (50 km/u)	TM420 (40 km/u)	TM420S (40 km/u)	TM420S (50 km/u)
Type		Planetaire naafreductie	Planetaire naafreductie	Planetaire naafreductie	Planetaire naafreductie	Planetaire naafreductie	Planetaire naafreductie
Fabrikant		JCB	JCB	JCB	JCB	JCB	JCB
Model		PD70	PD70	PD70	PD87	PD87	PD87
Totale overbrengingsverhouding van as		12,49	12,49	12,49	13,875	13,875	13,875
Chassis-oscillatiehoek	graden	± 10°	± 10°	± 10°	± 10°	± 10°	± 10°
Inboard in olie ondergedompelde remmen		Vooras	Vooras	Voor- en achteras	Voor- en achteras	Voor- en achteras	Voor- en achteras
Remsysteem		Enkelvoudig circuit	Enkelvoudig circuit	Dubbel circuit	Enkelvoudig circuit	Enkelvoudig circuit	Dubbel circuit
Parkeerrem		Mechanische hendel	Mechanische hendel	Elektrische schakelaar	Mechanische hendel	Mechanische hendel	Elektrische schakelaar

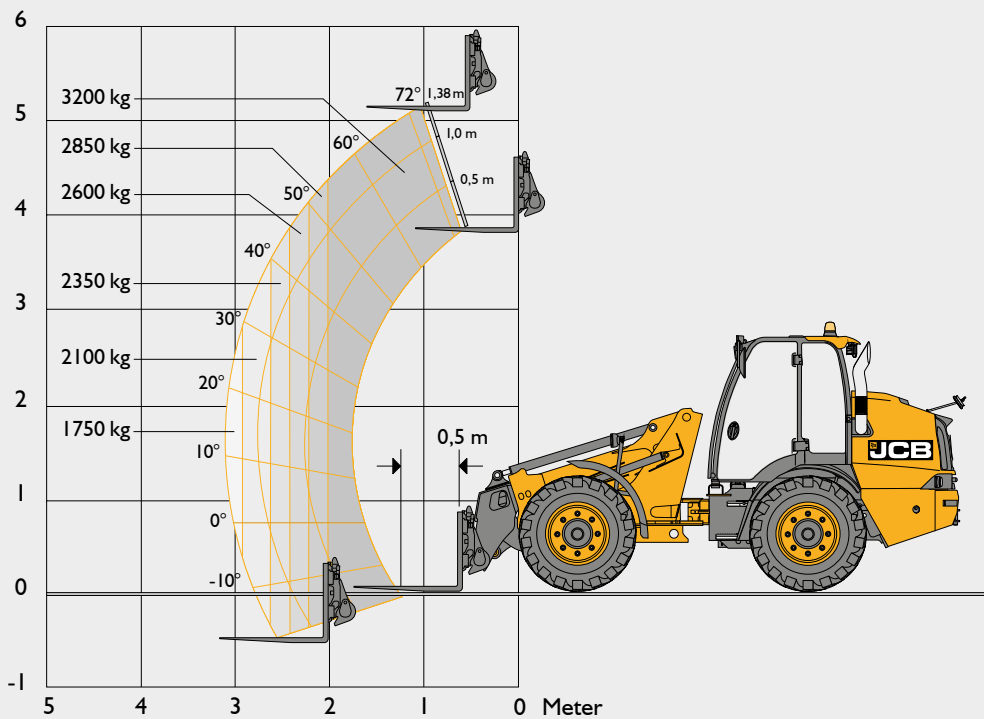
GELUID EN TRILLING				
			Onzekerheid	Meetomstandigheden
Geluidsniveau in de cabine	LpA	73 dB	+/- 1 dB	In overeenstemming met de testmethode die is gedefinieerd in ISO 6396 en de meetvoorwaarden voor dynamische testen gedefinieerd in 2000/14/EG.
Geluidsemissie van de machine	LWA	104 dB	+/- 1 dB	Gegarandeerd geluidsniveau (extern geluidsniveau) bepaald conform de dynamische testomstandigheden gedefinieerd in 2000/14/EG.
Trillingsniveau hele carrosserie	m/s ²	0,39	+/- 0,11 dB	ISO 2631-1:1997 genormaliseerd tot een referentieperiode van 8 uur en gebaseerd op een testcyclus bestaande uit laadwerkzaamheden (grond).
Trillingsniveau voor handen en armen	m/s ²	<2,5	n.v.t.	ISO 5349-2:2001 dynamische testomstandigheden.

LAADPRESTATIES – VORKENBORD MET VORKEN

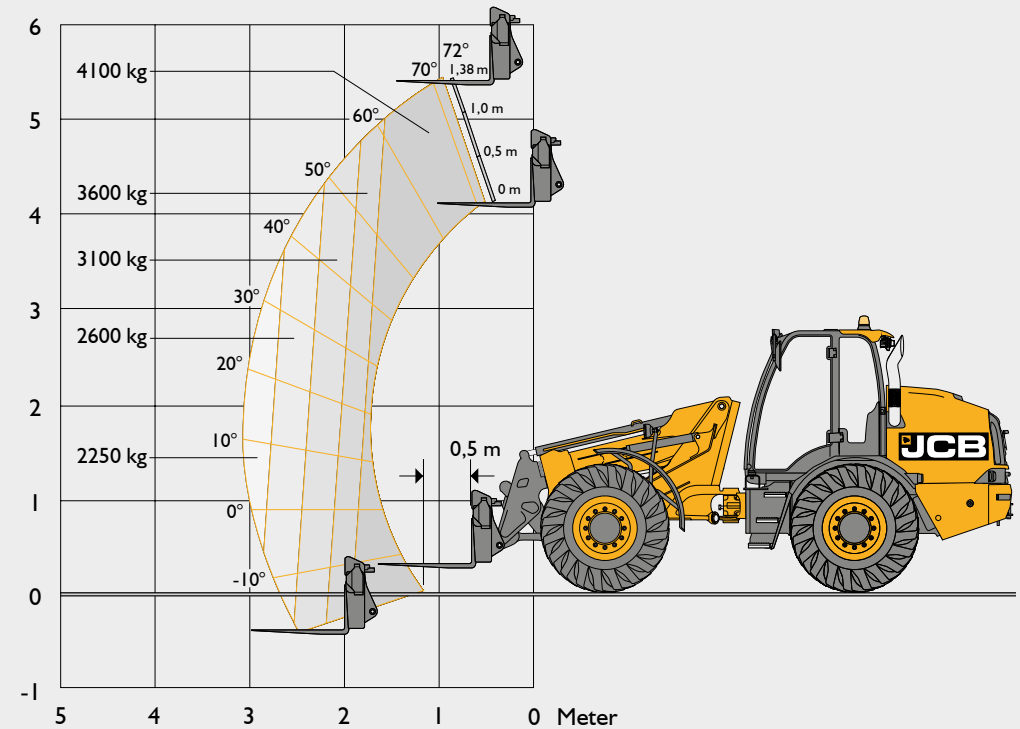
Model machine		TM320	TM320S	TM420	TM420S
Hefvermogen tot volledige hoogte vorken	kg	3200	3200	4100	4100
Hefvermogen bij max. reikwijdte	kg	1750	1750	2250	2250
Hefhoogte – vorken	mm	5200	5200	5450	5450
Maximaal voorwaartse reikwijdte – vorken op 500 mm	mm	2950	2950	3050	3050
Kieplast recht vorken op lastzwaartepunt van 500 mm**	kg	5262	5262	6670	6670
Kieplast volledig geknikt vorken bij 500 mm lastzwaartepunt**	kg	4052**	4052**	5200**	5200**
Kieplast volledig geknikt belasting vorken op 80% van FTTL	kg	3242**	3242**	4160**	4160**
Kieplast volledig geknikt belasting vorken op 60% van FTTL	kg	2431**	2431**	3120**	3120**
Opbreekkracht – shovel	kg	6260	6260	7200	7200

**Rechte en volledig geknikte kieplast met vorken en directe montage op een pin- & cone snelwissel volgens EN474 (ISO 14397)

TM320 / TM320S



TM420 / TM420S



HYDRAULIEK					
Model machine		TM320	TM320S	TM420	TM420S
Type pomp		Variabele opbrengst plunjerpomp		Variabele opbrengst plunjerpomp	
Pompcapaciteit	l/min	63 cc/rev	72 cc/rev	72 cc/rev	100 cc/rev
Max. debiet	l/min	140	160	160	160
Motortoerental vereist voor max. debiet	tpm	2380	2380	2380	1700
Maximale druk	bar	230	230	260	260
Hulpcircuit nominaal debiet	l/min	90	90	100	100
Motortoerental vereist voor hulpcirc. nom. debiet	tpm	1600	1600	1700	1200
Hydraulische cyclustijden					
Heffen	seconden	5,9	5,5	5,1	5,1
Zakken	seconden	6	6	4,7	4,7
Uitschuiven	seconden	3,4	3,4	3,6	3,6
Inschuiven	seconden	2,6	2,6	3,5	3,5
Uitkiepen	seconden	2,8	2,8	2,9	2,9
Terugkiepen	seconden	2,8	2,8	3,4	3,4

ELEKTRISCH SYSTEEM					
Model machine		TM320	TM320S	TM420	TM420S
Systeemspanning	Volt	12	12	12	12
Capaciteit dynamo	Ampère/uur	170	170	170	170
Accutype		Dubbele accu		Dubbele accu	
Accucapaciteit	Ampère/uur	2 x 610 CCA, 62 Ah		2 x 610 CCA, 62 Ah	

VLOEISTOF-CAPACITEITEN			
Model machine		TM320 / TM320S	TM420 / TM420S
Hydraulische tank	liter	97	97
Brandstoftank	liter	160	160
Motorcarter	liter	14	14
Vooras	liter	20	25
Achteras	liter	20	25
Drop box	liter	1,3	1,3
DEF	liter	29	29
Transmissie	liter	19	19

TM420 / TM420S BANDENOPTIES					
Fabrikant	Maat	Type	Toepassing	Gewijzigde afmetingen	
				Totale hoogte (mm)	Breedte over banden (mm)
Michelin	480/80R26	XMCL	AG	0	0
Michelin	480/80R26	BIBLOAD	AGRI/GRONDVERZET	+8	0
Michelin	620/70R26	CEREXBIB	AG	+7	+201
Michelin	17.5R25	XHA	EM	-54	-19
Michelin	17.5R25	XSNOPPLUS	EM	-60	-19
Nokian	17.5R25	LOADERGRIP TL	EM	-42	-20
JCB	17.5R25	EARTHMOVER	EM	-23	-22

TM320 / TM320S BANDENOPTIES					
Fabrikant	Maat	Type	Toepassing	Gewijzigde afmetingen	
				Totale hoogte (mm)	Breedte over banden (mm)
Mitas	445/70R24	AC70G MPT	AG	-1	-22
Michelin	440/80R24	XMCL	AG	+30	-82
Michelin	460/70R24	XMCL	AG	0	0
Michelin	500/70R24	XMCL	AG	+24	+38
Michelin	15.5R25	XHA	EM	-5	-86
Michelin	15.5R25	XTLA	EM	-9	-86
Michelin	460/70R24	BIBLOAD	AGRI/GRONDVERZET	-4	0
Michelin	500/70R24	BIBLOAD	AGRI/GRONDVERZET	+19	+54
Alliance	460/70R24	AGRO-INDUSTRIAL R-4	AG	+5	-61
Alliance	500/70R24	AGRO-INDUSTRIAL R-4	AG	+32	+48

STANDAARD/OPTIONELE UITRUSTING

Model machine	TM320	TM320S	TM420	TM420S
MOTOR EN KOELING				
I 30 pk JCB DIESELMAX Motor	•	X	X	X
I 50 pk JCB DIESELMAX Motor	X	•	•	X
I 73 pk JCB DIESELMAX Motor	X	X	X	•
Cycloon filter	•	•	•	•
Luchtinlaat afzuigsysteem	•	•	•	•
Grofmazige radiator	•	•	•	•
Automatisch omkeerbare ventilator	+	+	+	+

TRANSMISSIE / ASSEN

8 Powershift-versnellingen	•	•	•	•
Vergrendeling koppelvormer in versnellingen 1 – 8	X	•	X	•
Vergrendeling koppelvormer in versnellingen 5 – 8	•	X	•	X
Rijsnelheid van 40 km/u	•	•	•	+
Rijsnelheid van 50 km/u	X	+	X	•
Transmissie ontkoppelen op voetrem	•	•	•	•
Bediening vooruit/achteruit op joystick	•	•	•	•
Op stuurkolom gemonteerde vooruit-achteruithendel	•	•	•	•
Binnenboord gemonteerde in olie gedompelde schijfremmen	•	•	•	•
Beperkte sperdifferentiëlen voor en achter	•	•	•	•

HYDRAULIEK

Servo ondersteunde joystick	•	•	•	•
"Flow-sharing"-hydrauliek	•	•	•	•
Proportionele giek- en hulpbediening	•	•	•	•
Hydraulica met instelbaar constant debiet	•	•	•	•
Variabele opbrengst plunjerpomp	•	•	•	•
Stuurklep met prioriteitsregeling	•	•	•	•
Slangbreukventielen	•	•	•	•
JCB Adaptive Load Control-systeem	•	•	•	•
JCB Smoothride System	+	+	+	+
Biologisch afbreekbare hydraulische olie	+	+	+	+

Model machine	TM320	TM320S	TM420	TM420S
CABINE				
ROPS-/FOPS-veiligheidsconstructie	•	•	•	•
B-stijl bevestigde membraanschakelaars	•	•	•	•
Volledig verstelbare, mechanische stoel	•	•	•	•
Stoel met luchtvering	+	+	+	+
Super deluxe verwarmde halflederen stoel met luchtvering	+	+	+	+
LED-binnenverlichting	•	•	•	•
Kantelbare en telescopische stuurkolom	•	•	•	•
Verstelbare joystick-bedieningsconsole en armsteun	•	•	•	•
Ruitenwisser / -sproeier voor en achter	•	•	•	•
Verwarmingsventilator met 3 standen	•	•	•	•
Airconditioning	+	+	+	+
Rechter zijraam met vergrendeling bij openen	•	•	•	•
Linker deur met vergrendeling bij openen	•	•	•	•
Schuifraam geïntegreerd in deur links	+	+	+	+
Bediening via één joystick	•	•	•	•
Hoofdschakelaar voor laadschopbediening	•	•	•	•
Externe achteruitkijkspiegels	•	•	•	•
Zonneschermbord voor dak-en voorraam	•	•	•	•
Brandblusser	+	+	+	+
Extra opbergvak	+	+	+	+
Gereedschapskoffer	+	+	+	+
Mechanische parkeerrem	•	•	•	•
Elektrische parkeerrem	X	+	X	+
Houder voor mobiele telefoon	+	+	+	+

CHASSIS EN CARROSSERIE

Knikbesturing	•	•	•	•
Oscillatie knikpunt	•	•	•	•
Kunststof spatborden voor en achter	•	•	•	•
Vaste onderste trede	•	•	•	•
Contragewicht achter over volledige breedte	•	•	•	•
Sleepoog	•	•	•	•
Beschermplaat aandrijfjas	•	•	•	•
Vetspuit en patroon	+	+	+	+
Luxe buitenspiegels	+	•	•	•
Hydraulische trekhaak (8000 kg)	+	+	+	+
Rockinger koppeling (15.000 kg)	+	+	+	+
Elektrische aanhangwagenaansluiting achterzijde	+	+	+	+
Aanhangwagen reminrichting enkele lijn	+	+	+	+
Aanhangwagen met dubbele remleiding	+	+	+	+
Extra hydraulisch circuit achter	+	+	+	+
Beschermpalen onderzijde voor achterchassis	+	+	+	+

STANDAARD/OPTIONELE UITRUSTING

Model machine	TM320	TM320S	TM420	TM420S
ELEKTRISCH				
LED-wegverlichting achter	•	•	•	•
LED-wegverlichting voor	+	+	+	+
Achteruitrijlichten	•	•	•	•
Accu-onderbreker	•	•	•	•
Richtingaanwijzers	•	•	•	•
Zwaailamp	+	+	+	+
Dubbele zwaailichten	+	+	+	+
LED-werkverlichting voor en achter	+	+	+	+
LED-giekwerkklampen	+	+	+	+
Set voor dubbele achteruitrijlichten	+	+	+	+
Set voor mistachterlicht*	+	+	+	+
LiveLink-telematica	•	•	•	•
360 graden LED-werkklampen	+	+	+	+
LED trekhaaklampje	+	+	+	+
12V-aansluiting	•	•	•	•
Achteruitrijcamera met kleurenscherm	•	•	•	•
Drukloos maken van hulpcircuits	•	•	•	•
Achteruitrijalarm	•	•	•	•
White Noise achteruitrijalarm	+	+	+	+
Multimediapoort (USB en 3,5 mm)	•	•	•	•
Bluetooth-radio	+	+	+	+
Dakwisser	+	+	+	+
Instapverlichting	•	•	•	•
Walk-me-home verlichting	•	•	•	•
Verwarmde voorruit*	+	+	+	+
Programmeerbare slimme sleutel	•	•	•	•
Automatische giekwerkklampen	+	+	+	+
Automatische achterwerkklampen	•	•	•	•
Automatische trekhaaklamp	+	+	+	+

*Niet tractor gehomologeerd

Model machine	TM320	TM320S	TM420	TM420S
LADER				
Centraal gemonteerde, telescopische eentrapsgiek	•	•	•	•
Parallel heffen	•	•	•	•
Einddemping op zakken, uitschuiven en intrekken	•	•	•	•
Pin en cone onderstel	+	+	+	+
JCB Q-fit snelwisselsysteem	+	+	+	+
Industrieel snelwisselsysteem	+	+	+	+
Elektrische vergrendeling snelwissel in cabine	•	•	•	•
3/4" snelkoppelingen ophulphydraulica	X	X	+	+
UITRUSTINGSSTUKKEN				
Graanshovel 4,0 m ³	X	X	+	+
Graanshovel 2,7 m ³	+	+	+	+
Mestgrijper 2,4 m ³	X	X	+	+
GP-shovel 1,0 m ³	+	+	X	X
GP-shovel 1,6 m ³	X	X	+	+
Palletvorken 1067 mm	+	+	+	+
Palletvorken 1200 mm	+	+	+	+

STANDAARD •
OPTIONEEL +
NIET BESCHIKBAAR X

NB. Regionale variaties zijn mogelijk van toepassing op standaard en optionele apparatuur







ÉÉN BEDRIJF, MEER DAN 300 MACHINES.

Uw dichtstbijzijnde JCB-dealer

Telescopische wiellader TM320 / TM320S / TM420 / TM420S

Hefvermogen: 3200 kg – 4100 kg Brutovermogen: 97 kW/130 pk – 129 kW/173 pk Hefhoogte: 5,2 m – 5,45 m

JC Bamford NV Waardenburg Tel. +31 (0)418 654654 Email: info@jcb.nl

JCB Belgium NV Oudsbergen Tel. +32 (0)89 695050 Email: info@jcb.be

Download de nieuwste informatie over onze producten op: www.jcb.com.

[facebook.com/JCBAg](https://www.facebook.com/JCBAg) [@JCBAgriculture](https://twitter.com/JCBAgriculture) [JCBAgriculture](https://www.instagram.com/JCBAgriculture) [youtube.com/JCBAgriculture](https://www.youtube.com/JCBAgriculture)

©2022 JCB Sales. Alle rechten voorbehouden. Geen enkel deel van deze uitgave mag worden gereproduceerd, opgeslagen in een database, of in welke vorm of op welke manier ook elektronisch, mechanisch, door fotokopieën of anderszins worden verzonden, zonder toestemming vooraf van JCB Sales. Alle verwijzingen in deze uitgave met betrekking tot bedrijfsgewichten, afmetingen, capaciteiten en andere prestatiewaarden worden alleen ter referentie weergegeven en kunnen variëren op basis van de exacte specificaties van de machine. Ze kunnen dus niet worden gebruikt om de geschiktheid voor een bepaalde toepassing te bepalen. Raadpleeg altijd de JCB-dealer voor hulp en advies. JCB behoudt zich het recht voor specificaties te wijzigen zonder berichtgeving vooraf. De getoonde afbeeldingen en specificaties kunnen optionele uitrusting en accessoires bevatten. Alle afbeeldingen zijn juist op het moment van drukken. Het JCB logo is een geregistreerd merk van J C Bamford Excavators Ltd.

29742 nl-NL 05/22 editie I

