

SPECIFICATIES

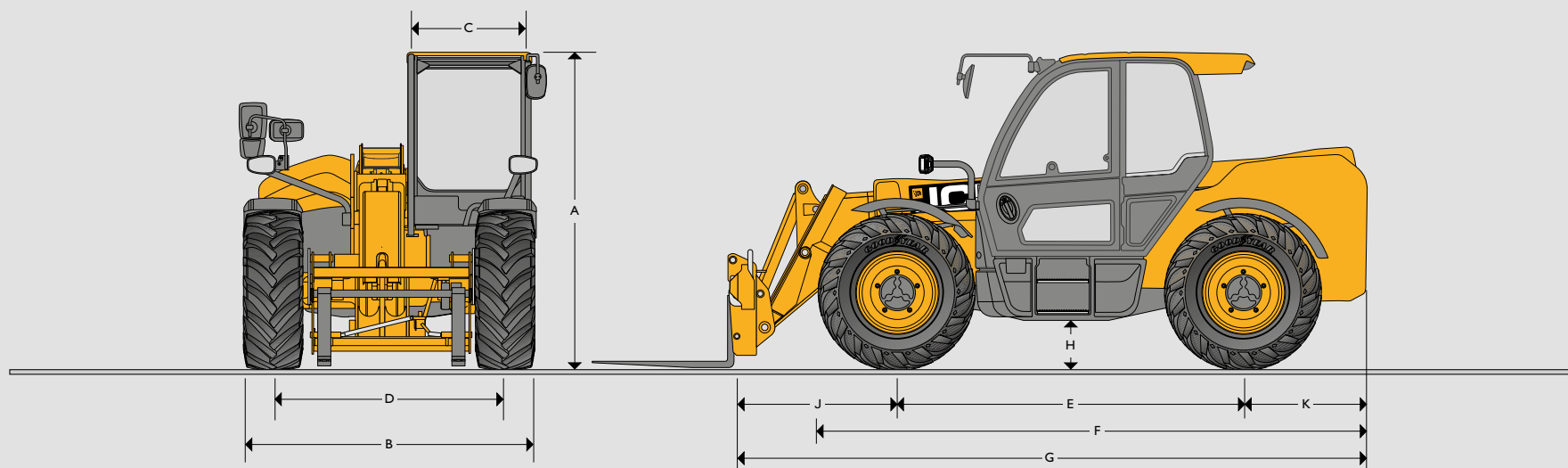


INDUSTRY & WASTEMASTER LOADALL | 525-60/532-70/536-95/542-70/560-80

Brutovermogen: 55 kW (74 pk) - 112 kW (150 pk) Hefvermogen: 2500 kg - 6000 kg Hefhoogte: 6,0 m - 7,9 m



STATISCHE AFMETINGEN



STATISCHE AFMETINGEN

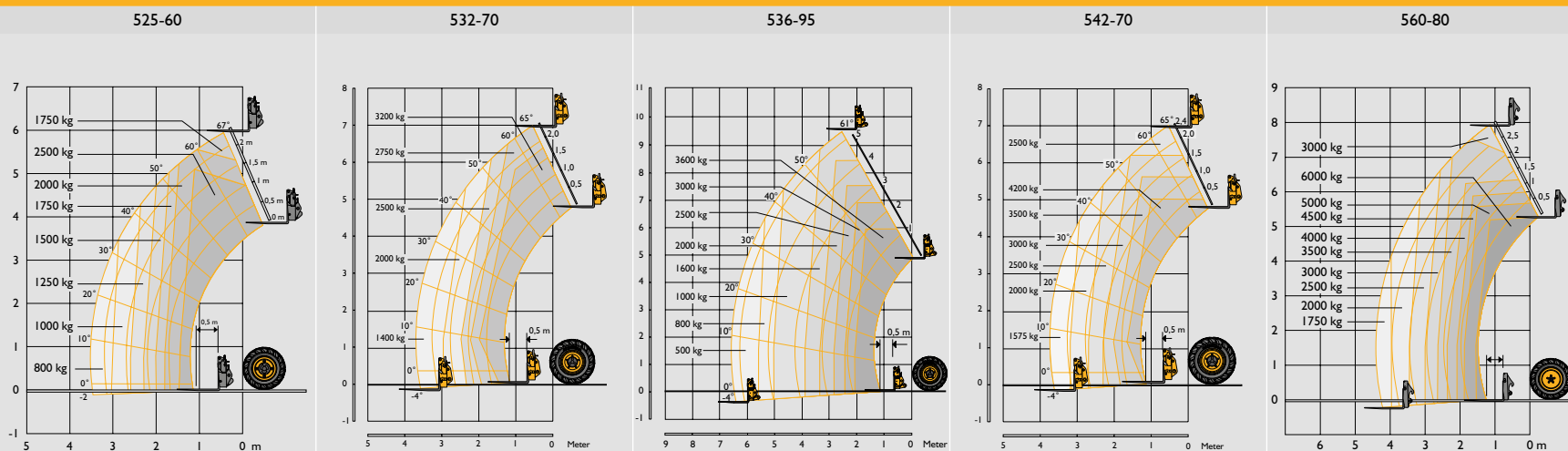
			525-60	532-70	536-95	542-70	560-80
A	Totale hoogte	m	1,97	2,49	2,49	2,49	2,67
B	Totale breedte (over banden)*	m	1,84	2,34	2,34	2,34	2,49
C	Binnenbreedte cabine	m	0,88	0,97	0,97	0,97	0,97
D	Spoorbreedte	m	1,52	1,81	1,87	1,81	1,99
E	Wielbasis	m	2,39	2,75	2,75	2,75	2,75
F	Totale lengte tot voorkant banden	m	3,48	4,38	4,38	4,38	4,55
G	Totale lengte tot voorkant snelwiel	m	4	4,99	4,99	4,99	5,28
H	Bodemvrijheid	m	0,33	0,4	0,37	0,4	0,43
J	Hart voorwiel tot voorzijde snelwiel	m	1,02	1,23	1,21	1,23	1,23
K	Hart achterwiel tot achterzijde	m	0,6	1,01	1,03	1,01	1,01
	Draaicirkel – over banden	m	3,4	3,7	3,7	3,7	4,1
	Terugkiephoek snelwiel (voor shovel in draagpositie graden)	graden	11	42,6	41	42,6	43
	Storthoek snelwiel (voor shovel op volle hoogte graden)	graden	24	37,5	24	37,5	43,5
	Gewicht (IndustryPlus)	kg	5840	7600	n.v.t.	8300	10.775
	Gewicht (IndustryPro, Wastemaster)	kg	n.v.t.	n.v.t.	n.v.t.	8520	11.790
	Banden		12,5/80x18	460/70 R24	460/70 R24	460/70 R24	480/80 R26

Machine afgebeeld met gemonteerde airco op het dak.

*Afhankelijk van de aangegeven band.

INDUSTRYPLUS

HEFPRESTATIES



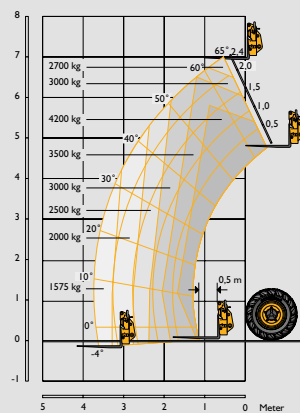
Maximaal hefvermogen	kg	2500	3200	3600	4200	6000
Hefvermogen tot volledige hoogte	kg	1750	2750	1600	2500	3000
Hefvermogen bij max. reikwijdte	kg	800	1400	500	1575	1750
Hefhoogte	m	6	7,01	9,49	7,01	7,90
Bereik bij maximale hefhoogte	m	-0,25	0,48	2,43	0,48	0,92
Maximale reikwijdte	m	3,3	3,72	6,55	3,73	4,48
Bereik met 1 ton lading	m	3	3,72	4,98	3,73	4,48
Plaatsingshoogte	m	5,3	6,30	8,78	6,30	7,64

Voldoet aan stabiliteitstest: ISO 22915-14:2010

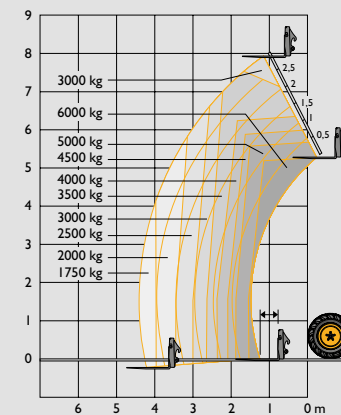
INDUSTRYPRO WASTEMASTER

HEFPRESTATIES

542-70



560-80



Maximaal hefvermogen	kg	4200	6000
Hefvermogen tot volledige hoogte	kg	2750	3000
Hefvermogen bij max. reikwijdte	kg	1675	1750
Hefhoogte	m	7,01	7,90
Bereik bij maximale hefhoogte	m	0,48	0,92
Maximale reikwijdte	m	3,73	4,48
Bereik met 1 ton lading	m	3,73	4,48
Plaatsingshoogte	m	6,30	6,64

Voldoet aan stabiliteitstest: ISO 22915-14:2010

MOTOR		525-60	532-70	536-95	542-70	560-80
Fabrikant		KOHLER	JCB	JCB	JCB	JCB
Emissieniveau		Stage V	Stage V	Stage V	Stage V	Stage V
Model		JCB DIESEL	DIESELMAX	DIESELMAX	DIESELMAX	DIESELMAX
Nabehandeling		DPF	SCR, DOC & DPF	SCR, DOC & DPF	SCR, DOC & DPF	SCR, DOC & DPF
Inlaatsysteem		Turbo intercooler	Turbo intercooler	Turbo intercooler	Turbo intercooler	Turbo intercooler
Nominaal vermogen						
Vermogen @ 2200 tpm	pk (kW)	55 (74)	109 (81)	109 (81)	109 (81) / 130 (97)	130 (97) / 150 (112)
Koppel						
Koppel @ 1500 tpm	Nm	310	516	516	516 / 550	550 / 600
Specificatie						
Cilinderinhoud	ltr	2,5	4,8	4,8	4,8	4,8
Aantal cilinders		4	4	4	4	4

TRANSMISSIE		525-60	532-70	536-95	542-70		560-80			
		Hydrostatisch	Powershift 4	Powershift 4	Powershift 4	DualTech VT	Hydro Variable	Powershift 4	DualTech VT	Hydro Variable
Max. snelheid	km/u	30	33	33	33	40	20	33	40	20
Versnellingen vooruit		2	4	4	4	4	I	4	4	I
Versnellingen achteruit		2	4	4	4	I	I	4	I	I
Aandrijving (uitschakelbaar)		Permanente 4-wielaandrijving	2/4 wiel aandrijving / elektrisch omschakelbaar	2/4 wiel aandrijving / elektrisch omschakelbaar	2/4 wiel aandrijving / elektrisch omschakelbaar	2/4 wiel aandrijving / schakelt automatisch om	Permanente 4-wielaandrijving	2/4 wiel aandrijving / elektrisch omschakelbaar	2/4 wiel aandrijving / schakelt automatisch om	Permanente 4-wielaandrijving
Flexi/variable mode		STD	n.v.t.	n.v.t.	n.v.t.	STD	STD	n.v.t.	STD	STD
Assen		JCB MaxTrac	JCB MaxTrac	JCB MaxTrac	JCB MaxTrac	JCB MaxTrac	JCB MaxTrac	JCB MaxTrac	JCB MaxTrac	JCB MaxTrac

HYDRAULICA		525-60	532-70	536-95	542-70	560-80
Bedrijfsdruk van het systeem	bar	260	250	240	260	260
Hoofdhidrauliek	l/min	90	140	140	140	140
Pomp		Variabele opbrengst				
Hydraulische cyclustijden						
Heffen	seconden	5,7	4,5	5,6	5,2	7,4
Zakken	seconden	5,5	6,6	6,3	5,7	7,9
Uitschuiven	seconden	5,5	6,7	9,4	6,6	8,1
Inschuiven	seconden	3,3	5	10	5	7,1
Uitkiepen	seconden	1,9	2,7	1,9	2,8	2,6
Inkiepen	seconden	2,2	2,3	2,5	2,2	2,8

SERVICECAPACITEIT		525-60	532-70, 536-95, 542-70, 560-80
Brandstoftank	liter	65	169
DEF tank	liter	n.v.t.	20
Ruitensproeier	liter	4	6
Hydraulische tank	liter	75	113
Koelmoeistoftank	liter	11	28
Motoroliecarter	liter	7,5	14

GELUID EN TRILLING		Level	Onzekerheid	Measurement conditions
Geluidsdruk gemeten op oogniveau machinist (LpA)	dB(A)	69	+/-1	Bepaald volgens de testmethode en de berekeningen die zijn gedefinieerd in EN 12053:2001
Buitengeluid (stationair)	dB(A)	73	+/-1	Bepaald volgens de in 2015/96 vastgestelde testmethode (bijlage III)
Buitengeluid (in beweging)	dB(A)	84	+/-1	Bepaald volgens de in 2015/96 vastgestelde testmethode (bijlage III)
Trillingsniveau hele carrosserie	m/s ²	1,03	50%	Bepaald volgens de testmethode die is gedefinieerd in EN 12053 (Werktuig machine: Laadwerkzaamheden (steen))
Trillingsniveau voor handen en armen	m/s ²	<2,5	n.v.t.	Bepaald volgens de testmethode die is gedefinieerd in ISO 5349-2:2001

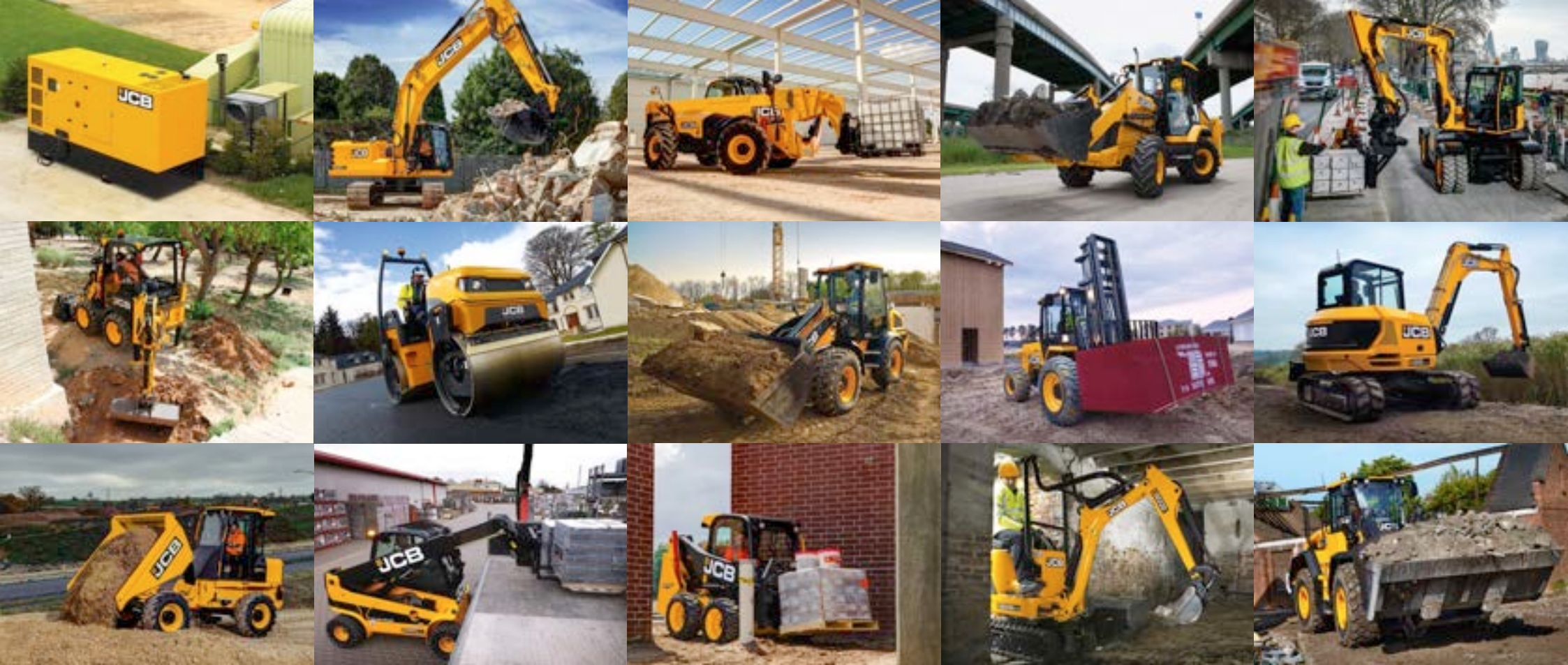
ELEKTRISCH SYSTEEM		525-60	532-70, 536-95, 542-70, 560-80
Systeemspanning	Volt	12	12
Dynamo	Ampère/uur	100	150
Accucapaciteit	Ampère/uur	120	180

STANDAARD & OPTIONELE UITRUSTING

	525-60 Industry Plus	Industry Plus	Industry Pro	Wastemaster
Op de stoel gemonteerde joystick	-	•	•	•
Aan de cabine gemonteerde joystick	•	-	-	-
Wielmoerindicatoren	•	•	•	•
Halogeen werkklampen	•	•	-	-
LED-werkklampen	-	•	•	•
1 (één) extra hydraulische functie voor	•	•	•	•
Omkeerbare ventilator	•	•	•	•
Rood/witte arcering	•	•	•	•
Constante aux	•	•	•	•
Wegverlichting	•	•	•	+
Pneumatische banden	•	•	•	+
Halfmassieve banden	-	-	-	+
Centrale smering	+	+	•	•
Giekvering	+	+	•	•
Beschermplaten onderzijde	•	+	•	•
Brandstoftankbescherming	-	+	•	•
Beschermrubbers telescoopgiek	-	+	•	•
Stoel met luchtvering	•	+	•	•
Airconditioning	+	+	•	•
Linker armleuning	-	+	•	•
Radio	+	+	•	•
Beschermrooster werkverlichting	-	+	+	•
Ruitbescherming	+	+	+	•
Koolstoffilter	-	+	+	•
Groen zwaailicht veiligheidsgordel	-	+	+	•
Alarm met witte ruis	+	+	+	+
Stalen onderste cabinedeur	-	+	+	•
Verwarmde stoel	+	-	+	+
2x vóór aux	+	+	+	+
Hydraulische penvergrendeling	+	+	+	+
Startonderbreker met sleutel	+	+	+	+
Kit voor schone lucht	-	+	+	+
Radio bluetooth	-	+	+	+
Automatische temperatuurregeling AC	-	+	+	+
20 km/u (3 versnellingen)	+	+	-	-
Bio-olie	-	+	-	-
Zwaailamp	•	+	+	+
LED werkverlichting	-	+	+	+
Houder voor mobiele telefoon	-	+	+	+
Brandblusser	+	+	+	+

STANDAARD • OPTIONEEL + NIET VAN TOEPASSING -





ÉÉN BEDRIJF, MEER DAN 300 MACHINES

Uw dichtstbijzijnde JCB-dealer

INDUSTRY & WASTEMASTER LOADALL | 525-60/532-70/536-95/542-70/560-80

Brutovermogen: 55 kW (74 pk) - 112 kW (150 pk) Hefvermogen: 2500 kg - 6000 kg Hefhoogte: 6,0 m - 7,9 m

JC Bamford NV Waardenburg Tel. +31 (0)418 654654 Email: info@jcb.nl

JCB Belgium NV Oudsbergen Tel. +32 (0)89 695050 Email: info@jcb.be

Download de nieuwste informatie over onze producten op: www.jcb.com.

©2022 JCB Sales. Alle rechten voorbehouden. Geen enkel deel van deze uitgave mag worden gereproduceerd, opgeslagen in een database, of in welke vorm of op welke manier ook elektronisch, mechanisch, door fotokopieën of anders worden verzonden, zonder toestemming vooraf van JCB Sales. Alle verwijzingen in deze uitgave met betrekking tot bedrijfsgewichten, afmetingen, capaciteiten en andere prestatiewaarden worden alleen ter referentie weergegeven en kunnen variëren op basis van de exacte specificaties van de machine. Ze kunnen dus niet worden gebruikt om de geschiktheid voor een bepaalde toepassing te bepalen. Raadpleeg altijd de JCB-dealer voor hulp en advies. JCB behoudt zich het recht voor specificaties te wijzigen zonder berichtgeving vooraf. De getoonde afbeeldingen en specificaties kunnen optionele uitrusting en accessoires bevatten. Alle afbeeldingen zijn juist op het moment van drukken. Het JCB logo is een geregistreerd merk van J.C. Bamford Excavators Ltd.

29702 nl-NL 03/23 editie 2

