

140|150X
SERIES



MAAK KENNIS MET DE VOLGENDE IN DE X SERIE

Onze visie vanaf het begin was om onze meest geavanceerde serie rupskranen ooit te ontwerpen en te bouwen.

De nieuwe JCB-machines van 14-15 passen perfect naast hun veelgeprezen grote broer van 20 ton.

Onze engineeringteams hebben zich opnieuw gebogen over elk detail van deze nieuwe graafmachines van wereldklasse en hebben dezelfde kwaliteitsmaterialen en bewezen componenten gebruikt.

Het resultaat is een serie machines die serieus genomen moet worden. Machines die te vertrouwen zijn.

Anthony Bamford.

LORD BAMFORD, VOORZITTER, JCB



JCB

140X LC

X
SERIES

EXTREME KRACHT

Het heeft 4 jaar van hydraulische, elektronische en elektrische ontwikkeling en duizenden uren van extreme duurtesten in beslag genomen om een machine te bouwen die er niet alleen extreem sterk uitziet, maar het ook is.





X
SERIES

EXTREME KRACHT

Tot het extreme getest.

1 De hele schudmachine is gebruikt om 15.000 uur rijden en vibratie na te bootsen.

Ons nieuwste graafuiteinde dat zich heeft bewezen bij machines over de hele wereld.

Grondige tests op speciaal gebouwde elektronica- en elektrische installaties om aansluitingen, lay-out en software te testen.

2 30.000 raam- en deurbedieningstests uitgevoerd om de kwaliteit van de onderdelen aan te tonen.

3 Tests in een warm en koud klimaat (55°C tot -30°C) uitgevoerd in gecontroleerde omstandigheden en op locaties over de hele wereld.

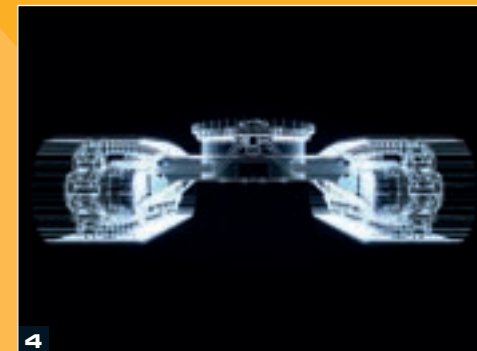
Uitzonderlijke kwaliteit.

4 Beproefde onderwagen met volledig gelaste X-frameconstructie voor duurzaamheid op lange termijn met onderdelen geleverd door toonaangevende leveranciers.

5 Het stijve bovenframe, de vlakke sideskirts van de bovenwagen en de dubbelwandige deuren met nieuwe plaatscharnieren zorgen voor meer stevigheid.

Uiterst robuust terugklapmechanisme voor de spiegel links op de cabine.

Finite Element Analysis zorgt voor een langere levensduur van de belangrijkste onderdelen.



EXTREME KRACHT

DIESELMAX BETROUWBAARHEID

Onze motortechnologie is beproefd en bewezen; we hebben sinds 2004 500.000 DIESELMAX-units gebouwd. Om een vergelijkbare levensduur te garanderen, zijn de DIESELMAX-motoren getest tot 110.000 uur in 70 verschillende machines in de zwaarste toepassingen en omgevingen.



X
SERIES

EXCEPTIONNEEL COMFORT

We hebben een ergonomisch ontwerp, kwaliteitsmaterialen vanuit de automotive industrie en een excellente techniek gebruikt om exceptioneel comfort te leveren. En met het rijcomfort en de stilste cabine in zijn klasse, wordt zelfs de meest veeleisende machinist extreem gelukkig.





X
SERIES

EXCEPTIONEEL COMFORT

STILLER

Verbeterde cabine-isolatie met de nieuwste viskeuze steunen met dubbele kussens vermindert trillingen en lawaai in de cabine. Dit draagt bij tot het laagste geluidsniveau in de cabine van 67 dB(A).

KLANTGERICHTE ERGONOMIE

De lay-out van de bediening is door machinisten uit de hele wereld bekeken en beoordeeld, waarbij hun feedback rechtstreeks bijgedragen heeft aan het uiteindelijke ontwerp.

Beste bestuurdersomgeving.

1 Ruime JCB CommandPlus-cabine met hoogwaardig spuitgegoten interieur. Toonaangevende Grammer-zitting met brede, verstelbare armsteunen, 145° verstelbaar.

De nieuw ontworpen rijpedalen zijn voorzien van een anti-sliplaag, T-bar handgrepen en geoptimaliseerde ergonomie.

2 Joysticks en schakelaars zijn geïntegreerd in de op de stoel bevestigde bedieningspods die daardoor met de machinist meebewegen voor optimaal bedieningsgemak en minder vermoeidheid.

3 Krachtig nieuw HVAC-systeem met 11 instelbare ventilatieopeningen voor optimale prestaties in warme en koude omgevingen. Koel/warmtebox is standaard.

4 De werking van de standaard isolatiehendel voorkomt dat de bediening per ongeluk wordt geactiveerd bij het verlaten van de cabine.

5 Ruim opbergvak achter bestuurdersstoel met 3 onafhankelijke 12 V stroomvoorzieningen. Een andere handige opbergruimte is te vinden achter in het cabinedak, inclusief een ophanghaak voor de helm van de machinist.

6 De standaard gemonteerde Bluetooth-radio is volledig geïntegreerd in het bedieningsscherm.

Dak-, voor-, achter- en zijruiten worden standaard voorzien van zonneschermen.



EXCELLENTE CONTROLE

4 jaar hydraulische ontwikkeling in combinatie met beproefde Japanse componenten hebben de allerbeste balans tussen beheersbaarheid en efficiëntie opgeleverd.





X
SERIES

EXCELLENTE CONTROLE



Moeiteloos werken.

1 De beproefde Japanse hydraulica zorgt voor een nauwkeurige en efficiënte bediening.

2 De machinist kan kiezen tussen Auto-Stop en Auto-Idle, afhankelijk van voorkeur.

3 Met de aanpasbare proportionele bedienings-elementen kan de machinist naar eigen voorkeur de snelheid en bediening van uitrustingsstukken instellen.

De dozeroptie zorgt voor extra veelzijdigheid.

Power boost-knop verhoogt de druk met 9% gedurende maximaal 9 seconden voor extra opbreekkracht in zware omstandigheden.

4 De knop voor keuze van rijsnelheid is te vinden op de joystick voor het wijzigen van de rijsnelheid tijdens het rijden, terwijl u met een voorkeuzeknop een reeks functies kunt configureren, zoals radiomute, cameracyclus of ruitenwisser/-sproeier.

5 De zwenkmotor levert een hoog koppel bij het aanzetten en afremmen voor een grotere beheersbaarheid en rustiger werken.



OPTIES AF FABRIEK

Af-fabriek opties voor GPS-voorbereiding.



EXTREEM GEMAKKELIJK

Door gebruik te maken van het nieuwste ergonomische ontwerp en met behulp van feedback van klanten en machinisten zijn de nieuwe I40X en I50X machines ontworpen met het grootste gebruiksgemak in hun klasse voor welke toepassing dan ook.



X
SERIES

EXTREEM GEMAKKELIJK

SLANGBREUKVENTIEL

In de fabriek gemonteerde slangbreukventielen betekent dat de machine klaar is voor hijswerkzaamheden. Voor hefwerkzaamheden met een vorkenbord zijn tevens slangbreukventielen voor de bakcilinder verkrijgbaar.

X
SERIES

Het grootste gebruiksgemak in zijn klasse.

1 Start-stopknop voor gemakkelijke start betekent dat de machinist de sleutel niet hoeft om te draaien om de machine weer te starten. Met de startvolgorde kunt u ook binnen 2 seconden beginnen met graven.

Een intuïtieve menunavigatie kan in meerdere talen worden geconfigureerd, zodat de meeste machinisten er gebruik van kunnen maken.

2 Afsluitkranen voor leidingen nu standaard toegevoegd met SAE-flensen, voor eenvoudig aansluiten van uitrustingsstukken bij gebruik van een hydraulische optie.

3 Geavanceerd gereedschapselectiesysteem verbetert het gebruik van uitrustingsstukken door de druk en het debiet te controleren. Er is standaard opberg ruimte voor tot wel 10 stuks gereedschap.

4 Easy quickhitch biedt een vereenvoudigde bediening met een override voor het afkoppelen van grote breekhamers of vorkenborden.

5 Met de af-fabriek GPS-voorbereiding kan GPS gemakkelijk worden gemonteerd waardoor de machinist meer controle krijgt over de uit te voeren werkzaamheden.

6 De cabine is standaard voorzien van bevestigingspunten voor het monteren van beschermkappen in het veld en heeft eveneens een vlakke voorruit die gemakkelijk te vervangen is.



EXCEPTIONELE PRESTATIES

Wij hebben jaren van onderzoek en ontwikkeling geïnvesteerd en geluisterd naar duizenden klanten om een machine te bouwen die klaar is om te presteren in de meest extreme omstandigheden, op elk werkterrein.





X
SERIES

EXCEPTIONELE PRESTATIES

Beste productiviteit in zijn klasse.

1 Hydraulische leidingen en slangen hebben een grote diameter voor een hogere productiviteit en efficiëntie. Een innovatief hydraulisch regeneratiesysteem zorgt ervoor dat de olie in de cilinders wordt hergebruikt voor snellere cyclustijden en een lager brandstofverbruik.

2 Auto-stop en Auto-idle op de JCB Diesemax Stage V motor zorgen voor aanzienlijke brandstofbesparingen.

3 Voor extra veelzijdigheid biedt JCB een volledige lijst van opties voor extra circuits, waaronder hamer, samengevoegd pompdebiet, hoog debiet en laag debiet.

4 Koeling van de machine bij een omgevingstemperatuur van 55°C en draaiende airco wordt bereikt door een 15% groter koelpakket.

5 Grotere bakcilinder voor 11% meer breekkracht aan de bak.



1



2



3



4



5

EXCEPTIONELE PRESTATIES



EXTREME OPBREEKKRACHT

11% meer opbreekkracht van de bak
zorgt voor ultieme productiviteit.



EXCEPTIONELE AANDACHT VOOR DETAIL

Voor de bouw van de nieuwe **X** SERIE-machines is enorm geïnvesteerd in ultramoderne productiefaciliteiten in automotive-stijl. Wij introduceerden nieuwe bewerkingsmachines, EPD-coating, robotlassen en bonden nieuwe relaties aan met vele toonaangevende leveranciers in de sector om u niet alleen geweldige maar ook uitzonderlijke graafmachines te bieden.

EXCEPTIONELE AANDACHT VOOR DETAIL

DOORDACHT ONTWERP

Het hele ontwerp is geoptimaliseerd om de machine te beschermen; de zijdeuren zijn ter bescherming terugliggend geplaatst en de rechter voorzijde van de bovenwagen en de leuning bevinden zich binnen de draaicirkel om beschadiging en krassen te voorkomen.

EPD-COATING

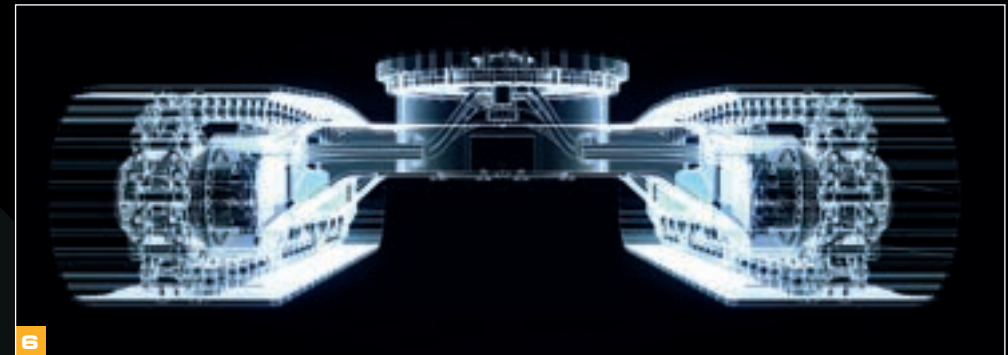
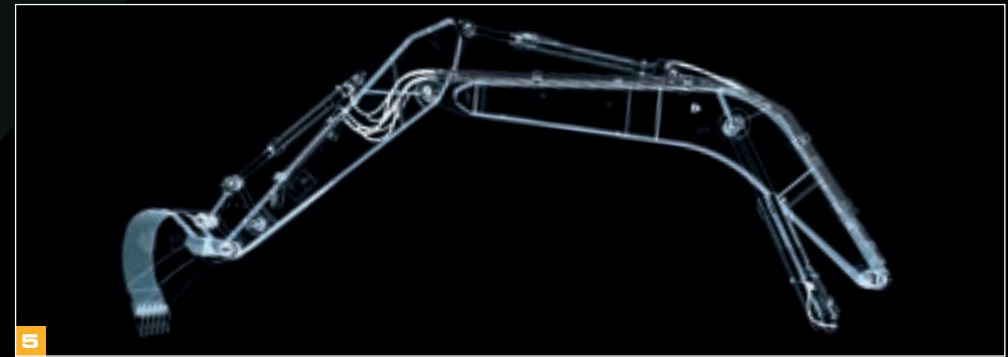
EPD-coating verbetert de corrosiebestendigheid en zorgt voor 100% dekking van metalen onderdelen, ook op moeilijk te bedekken plaatsen zoals randen en holtes, terwijl poederlak een afwerking van constante kwaliteit garandeert.

Afwerking van wereldklasse.

- 1** Alle onderdelen worden in eigen huis gelakt in een ultramoderne lakinstallatie om een afwerking van hoge kwaliteit te leveren die wordt gecontroleerd op hechting en dekking. Alle machines ondergaan 1232 validatiecontroles, waaronder een intensieve hottest waarbij de nadruk ligt op trillingen, hydraulische drukken en warmte om levenschte toepassingen na te bootsen.
- 2** Aanzienlijk minder geventileerde en open delen betekent een inherent sterkere carrosserie en minder gespotten scherpe randen.
- 3** Deuren worden rechtstreeks aan het chassis van de bovenwagen geschroefd en blijven roestvrij dankzij een zinklaag op alle slijtvlakken. Alle bevestigingsmiddelen zijn afgewerkt met zink (Geomet) voor een betere corrosiebestendigheid. Een nieuw ontwerp van bouten en sluitringen beschermt de lak tegen beschadiging.
- 4** Nieuw verzonken ontwerp van het contragewicht beschermt de achterkant van de machine tegen onvoorziene schade van buitenaf.

Assemblage van wereldklasse.

- 5** Robotgelast graafgedeelte en onderwagen zorgen voor een constante kwaliteit en nauwkeurigheid.
- 6** Het montage-oppervlak van de draaikrans wordt na fabricage en lassen bewerkt om een vlak oppervlak te verkrijgen dat het zwenkgeluid vermindert.



VERLENGDE SERVICE-INTERVALLEN

De nieuwe 14-15 ton graafmachines zijn ontworpen met een hogere productiviteit in gedachten en dat betekent meer tijd om te werken en minder tijd voor onderhoud. Langere onderhoudsintervallen, kwaliteitsonderdelen en gemakkelijke toegang tot onderhoudspunten helpen u allemaal tijd en geld te besparen.





X
SERIES

VERLENGDE ONDERHOUDSINTERVALLEN

Eenvoudig onderhoud.

- 1** Gegroepeerde smeerpunten maken regelmatig onderhoud eenvoudiger en sneller.
- 2** Optionele brandstofpomp naar keuze met of zonder in-line brandstoffilter om de pomp en de motor te beschermen.
- 3** Toegang tot de urenteller, HVAC-filter, cabine-luchtfilter en zekeringkast vanaf de begane grond. Optionele LED-verlichting voor de motorruimtes en de bovenwagen.
- 4** Leuningen en spiegels met boutbevestiging voor eenvoudige vervanging bij beschadiging.
- 5** 1000 uur levensduur van het luchtfilter door de nieuwste generatie filters en standaard pasvorm-systeem.
- 6** Het grote enkelvoudige koelpakket koelt efficiënter en is gemakkelijk toegankelijk voor reiniging.



VERLENGDE ONDERHOUDSINTERVALLEN

BRONZEN BUSSEN

Met grafiet geïmpregneerde bronzen bussen op de draaipunten van de giek en de lepelsteel voor smeerintervallen van 250 uur.

MINDER ONDERHOUD

Slechts 10 controles nodig voor een 500 uur service. Het onderhoudsinterval voor het hoofdhydrauliekfilter is verlengd van 1000 uur tot 2000 uur en het onderhoudsinterval voor het nieuwe brandstoffilter is 1000 uur. De hoogwaardige motorolie hoeft pas na 500 uur te worden ververs.

X
SERIES

EXTREEM VEILIG

Bij JCB nemen we veiligheid zeer ernstig en derhalve maakt dit een belangrijk deel uit van het ontwerpproces. Dus of u nu machinist, onderhoudsmonteur of bouwplaatsmedewerker bent, wij maken werken veiliger.

Veiliger werken.

- 1** De I40X en I50X hebben antislippervlakken en comfortabele, goed geplaatste handgrepen en een gebied zonder gaten in de tredeplaat, zodat men tijdens het onderhoud op de knieën kan zitten werken.
- 2** De vlakste en veiligste toegang voor de machinist tot de bovenkant van de machine met ingebouwde schopstrips rond de randen.
- 3** Optionele dubbele of 360°-camera's helpen machinisten veilig te werken.
- 4** De veiligheid van de machinist is van het grootste belang voor JCB en de optionele lepelsteelbegrenzer kan via het display worden geconfigureerd om te voorkomen dat de cabine wordt geraakt.



EXTREEM VEILIG

BESCHERMING VAN DE MACHINIST

Beschermreling aan de zijkant van de bovenstructuur zijn standaard. Optionele volledige beschermreling is beschikbaar.



TOEGESTAAN GEBRUIK

Dankzij het beheer van de pincode van de startonderbreker kunt u het gebruik van de machine op afstand autoriseren – perfect voor verhuurbedrijven.

X
SERIES

EXTRA ONDERSTEUNING

In een wereld van moeilijke zakelijke beslissingen waar de klant terecht het allerbeste verwacht op het gebied van machineondersteuning levert JCB een compleet pakket van oplossingen met toegevoegde waarde. Wat u ook nodig hebt en waar u ook bent, de wereldwijde klantenondersteuning van JCB is echt eersteklas.

Machine-efficiëntie.

Door informatie te verstrekken, zoals controle stilstandtijden en brandstofverbruik, helpt JCB LiveLink om geld te besparen en de productiviteit te verbeteren.

Machinebetrouwbaarheid.

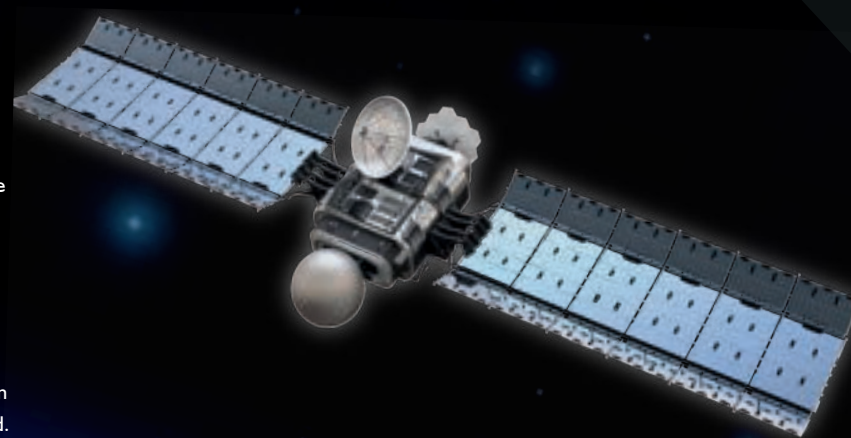
Nauwkeurige urencontrole en servicewaarschuwingen verbeteren de onderhoudsplanning en helpen verhuurbedrijven met nauwkeurige facturering. Technische waarschuwingen en onderhoudsgegevens helpen u uw machines te beheren.

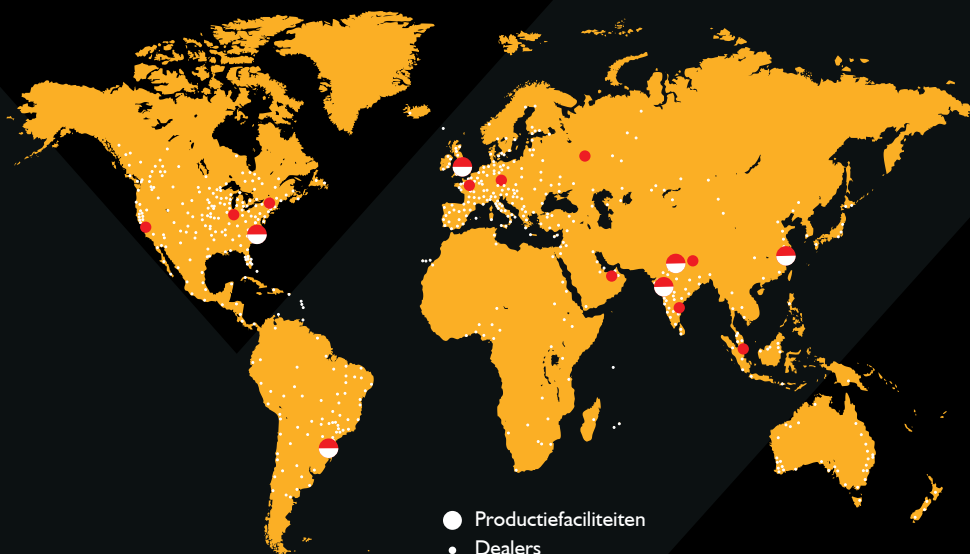
Machinebewaking.

Wees op de hoogte van wat uw machine gedurende de dag heeft gedaan met regelmatige prestatierapporten die toegankelijk zijn via de LiveLink website.

Machinebeveiliging.

De real-time geo-fencing-waarschuwingen van LiveLink laten u direct weten wanneer een machine een bepaald, vooraf ingesteld terrein verlaat. Spertijd-waarschuwingen informeren u over ongeoorloofd gebruik buiten werktijd. JCB kan terugblikken op een jarenlange samenwerking met de politie om gestolen machines terug te vinden en brandstofdiefstal aan te pakken.





- Productiefaciliteiten
- Dealers
- Onderdelen distributiecentra

1 Onze technische ondersteuning biedt dag en nacht directe toegang tot expertise uit de fabriek, terwijl onze teams van Finance en Insurance altijd aanspreekbaar zijn om snel en flexibel scherpe offertes op te stellen.

2 Het wereldwijde netwerk van JCB Parts Centers is een ander toonbeeld van efficiëntie; met 18 regionale locaties kunnen ongeveer 95% van alle onderdelen over de hele wereld binnen 24 uur worden geleverd. Onze originele JCB-onderdelen zijn ontworpen om in perfecte harmonie met uw machine te werken voor optimale prestaties en productiviteit.

3 JCB biedt uitgebreide verlengde garantie- en serviceovereenkomsten, maar ook contracten voor alleen onderhoud of reparaties en onderhoud. Wat u ook kiest, onze onderhoudsteams over de hele wereld rekenen scherpe prijzen voor arbeidsuren en ze bieden offertes aan zonder verplichtingen en snelle, efficiënte reparatiewerkzaamheden onder verzekering.

Let op: JCB LIVELINK en uitgebreide garantiepakketten van JCB zijn mogelijk niet beschikbaar in uw regio. Raadpleeg uw lokale dealer.



1



2



3

Innovatieve Duurzame oplossingen

Onze filosofie:

We zorgen voor de planeet die we helpen vormen.

In een wereld die steeds meer onder druk komt te staan door de aantasting van het milieu, is het belangrijker dan ooit om innovatieve en duurzame oplossingen te vinden voor de behoeften van onze klanten en om de hulpbronnen te beheren die in onze producten worden gebruikt.



Beheer van energie.

Onze inspanningen om het energieverbruik in het Verenigd Koninkrijk te beheersen, leveren uitstekende resultaten op. Sinds 2013 hebben we het energieverbruik teruggedrongen en de bijbehorende koolstofemissies zijn in dezelfde periode met 23% gedaald. Deze benadering van energiebeheer werpt zeker vruchten af. Wij zijn sinds 2011 gecertificeerd volgens de Carbon Trust Standard, een erkenning van de voortdurende verbeteringen van de energie-efficiëntie.

Machines efficiënter maken.

Sinds 2010 hebben we in ons hele gamma brandstofefficiëntie-innovaties doorgevoerd en het algemene effect was opmerkelijk. Tussen 2010 en 2019 hebben we ongeveer 2,5 miljard liter dieselbrandstof helpen besparen (genoeg om 1000 olympische zwembaden te vullen) en hebben we de CO₂-uitstoot van onze machines met 43% verminderd.

Onze schoonste motor tot nu toe.

Of het nu onze eigen JCB Dieselmix-motor is of die van een andere leverancier, onze gloednieuwe Stage V motor integreert zich naadloos in de nieuwste generatie machines.

Wij hebben alle motoren boven 19 kW ontworpen met AutoStop, een brandstofbesparende functie die de machine uitschakelt tijdens inactief gebruik, waardoor ongewenst stationair draaien wordt voorkomen en dus brandstof wordt bespaard.

Aangezien de wetgeving voorschrijft dat alle machines boven 19 kW met een dieseldeeltjesfilter (DPF) moeten worden uitgerust, hebben wij onze oplossing zo ontworpen dat een regeneratieproces zonder prestatieonderbreking mogelijk is en dat, indien nodig, een handmatige regeneratie kan worden gepland. Allemaal ontworpen om de uptime te maximaliseren.

STAGE V

Evoluerende Motoren.

Sinds 1999 zijn onze motoren geëvolueerd van Stage I-emissionen tot onze gloednieuwe Stage V-motoren, met geweldige resultaten. Wij produceren nu 98% minder deeltjes (PM) en 97% minder stikstofoxiden (NO_x) dan in 1999, wat een enorme stap voorwaarts is naar bijna-nulemissie.

Op weg naar Nul emissies.

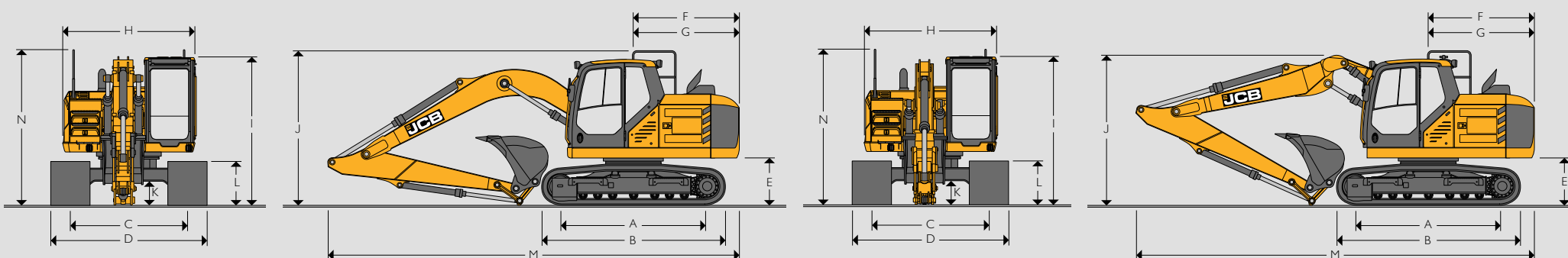
Er is een nieuwe emissieloze sector in opkomst en die ontwikkelt zich zeer snel. Daarom hebben wij ons in de voorhoede van alternatieve aandrijvingstechnologieën geplaatst en de allereerste elektrische JCB minigraafmachine ontwikkeld.

Door de verstedelijking werken machines dicht bij de mensen en werken ze ondergronds, binnenshuis en in omgevingen waar geluids- en emissiebeperkingen gelden.



SPECIFICATIES | 140X/150X

STATISCHE AFMETINGEN



STATISCHE AFMETINGEN

Model		140X LC			150X LC			150X HD									
A	Rupslengte op de grond	mm	2865		2865		3090										
B	Totale lengte onderwagen	mm	3590		3590		3940										
C	Spoorbreedte	mm	1990		1990		2200										
D	Breedte over rupsen (500 mm rupsen)	mm	2490		2490		-										
D	Breedte over rupsen (600 mm rupsen)	mm	2590		2590		2800										
D	Breedte over rupsen (700 mm rupsen)	mm	2690		2690		2900										
D	Breedte over rupsen (800 mm rupsen)	mm	-		-		3000										
D	Breedte over rupsen (850 mm rupsen)	mm	2840		2840		-										
D	Breedte over rupsen (900 mm rupsen)	mm	-		-		3100										
E	Vrije hoogte contragewicht	mm	905		905		1050										
F	Staartlengte	mm	2103		2103		2103										
G	Staartzwenkstraal	mm	2150		2150		2150										
H	Breedte bovenwagen	mm	2490		2490		2490										
H	Breedte bovenwagen (met SIPS)	mm	2619		2619		2619										
I	Hoogte boven cabine	mm	2866		2866		2916										
I	Hoogte boven cabine (vandalismebeveiliging – optioneel)	mm	3172		3172		3319										
I	Hoogte boven cabine (FOPS-beschermingsinrichting)	mm	2965		2965		3112										
J	Hoogte boven grijpleuning	mm	3002		3002		3149										
K	Bodemvrijheid	mm	425		425		470										
L	Hoogte rupsen	mm	811		811		880										
			Mono			Mono			T.A.B			Mono			T.A.B		
			2,5 m	2,7 m	3,0 m	2,5 m	2,7 m	3,0 m	2,5 m	2,7 m	3,0 m	2,5 m	2,7 m	3,0 m	2,5 m	2,7 m	3,0 m
M	Transportlengte	mm	7659	7654	7604	7659	7654	7604	7726	7892	7628	7659	7654	7604	7726	7892	7628
N	Transporthoogte	mm	3002	3209	3289	3002	3209	3289	3002	2908	3236	3149	3356	3543	3149	3356	3543

MOTOR		
	140X	150X
Model	JCB Dieselmax 448 TCA EU Stage V	
Type	4-takt, 4-cilinder-in-lijn, common rail, directe inspuiting, diesel met drukvulling en intercooler	
Nominaal vermogen	81 kW (109 pk) bij 2200 tpm (ISO 14396)	
Inhoud	4,765 liter	
Luchtfiltering	Droog element met secundair veiligheidselement en waarschuwingsindicator in de cabine	
Startsysteem	24 volt	
Accu	2 x 12 volt	
Dynamo	28 volt – 100 ampère	
Maximaal koppel	516 Nm	
Boring en slag	106 mm & 135 mm	

ZWENKSYSTEEM	
Zwenkmotor	Axiale zuiger
Zwenkrem	Hydraulisch remmen plus automatische veerbekrachtigde schijfparkeerrem
Zwenkmoment	36,0 kNm
Zwenksnelheid	13,1 tpm
Zwenkversnelling	Grote diameter, inwendig getand, volledig afgedicht, met vetbad gesmeerd
Peilstok	Extern

RIJMOTOREN		
Type	Volledig hydrostatisch, twee versnellingen met autoshift	
Rijmotoren	Axiale zuiger met variabele uitslag, volledig afgeschermd binnen de onderwagen	
Eindaandrijving	Planetaire reductie, opschroefbare tandwielen	
Bedrijfsrem:	Hydraulische tegenbalansklep	
Parkeerrem	Schijftype, veertoegepaste, automatische hydraulische ont koppeling	
Hellingsvermogen	70% (35 graden) continu	
Rijsnelheid	140X LC/150X LC	150X HD
	Hoog – 6,6 km/u	Hoog – 4,3 km/u
	Laag – 3,8 km/u	Laag – 2,5 km/u
Trekkracht	116 kNm	194,3 kNm

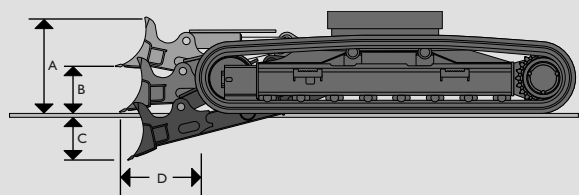
HYDRAULISCH SYSTEEM			
Pompen			
Hoofdpompen	2 variabele axiale plunjerpompen		
Maximaal debiet	2 X 130 l/min		
Servo-pomp	Tandwielpomp		
Maximaal debiet servopomp	30 l/min		
Regelklep			
Een gecombineerde vier- en vijfspoelenregelklep met standaard hulp servicespoel			
Instellingen ontlastklep			
Giek/Lepelsteel/Bak	314 bar		
Met power boost	343 bar		
Zwenkcircuit	279 bar		
Rijcircuit	343 bar		
Servocircuit	40 bar		
Filtratie			
In tank	105 micron, zuigzeef		
Hoofdretourleiding	10 micron, glasvezelement		
Piloot afvoerleiding	10 micron, glasvezelement		
Pilootlijn	10 micron, glasvezelement		
Hydraulische hamerretour	10 micron, versterkt glasvezelement		
Hydraulische cilinders			
	Hoeveelheid	Boring mm	Staafdiameter mm
Giek	2	100	75
Lepelsteel	1	115	80
Bak	1	100	70
TAB	1	140	75

SPECIFICATIES | 140X/150X

INHOUDEN

Brandstoftank	Liter	260
Motorkoelmoeistof	Liter	19,7
Motorolie	Liter	14
Zwenkreductieversnelling	Liter	2,2
Tandwieloverbrenging (per zijde)	Liter	3,5
Hydraulisch systeem	Liter	126
Hydrauliek tank	Liter	133
DEF-vloeistof	Liter	47,7

OPTIONEEL BLAD



A	Bladhoogte	mm	901
B	Bladlift boven de grond	mm	448
C	Blad onder de grond	mm	508
D	Afmetingen blad	mm	412
	Dozerbreedte – 500 mm rupsen	mm	2490
	Dozerbreedte – 600 mm rupsen	mm	2610
	Dozerbreedte – 700 mm rupsen	mm	2710
Extra machinegewicht met blad			
	500 mm rupsen	kg	806
	600 mm rupsen	kg	814
	700 mm rupsen	kg	821

GELUIDSNIVEAU

Geluidsniveau in cabine volgens ISO 6396	67 dB LpA
Uitwendig geluidsniveau volgens ISO 6395 en EU-Richtlijn 2000/14/EG	100 dB LwA

ONDERWAGEN

Wagenopties	LC – Lang onderstel, HD – Zwaar onderstel.					
Constructie	Volledig gelast 'X' frametype met centrale buikbescherming en schuin geplaatste zijbalken met vuilafvoergaten onder de bovenste rollers.					
Sleepoog	Voor en achter.					
Type rupsen	Verzegeld en gesmeerd.					
Bovenste en onderste rollers	Warmtebehandeld, verzegeld en gesmeerd.					
Rupspanner	Type vetcilinder.					
Loopwiel	Verzegeld en gesmeerd, met veergedempte terugslag.					
Opties rupsen	500 mm	600 mm	700 mm	800 mm (alleen HD)	850 mm	900 mm (alleen HD)
	●▲■	●■	●	●	●	●
Aantal bovenrollen (per zijde)	2					
Aantal onderrollen (per zijde)	7					
Aantal kettinggeleiders (per zijde)	2 optioneel op 140X en 150X, 1 standaard op 150X HD met 2 optionele					
Aantal kettingschakels (per zijde)	44 (43 op HD)					

DRIEDUBBELE GROUSER ●
GEOGRIP ▲
RUBBER BLOKKEN ■

GEWICHTEN EN BODEMDRUK

De cijfers zijn inclusief standaard 442 kg bak, machinist, volle brandstoftank en 2,5 m lepelsteel.

		500 mm rupsen	600 mm rupsen	700 mm rupsen	800 mm rupsen	850 mm rupsen	900 mm rupsen
140X LC Monoboomb							
Machinegewicht	kg	14.521	14.737	14.952	-	15.275	-
Gronddruk	kg/cm ²	0,51	0,43	0,37	-	0,31	-
150X LC Monoboomb							
Machinegewicht	kg	15.121	15.337	15.552	-	15.875	-
Gronddruk	kg/cm ²	0,53	0,45	0,39	-	0,33	-
150X LC T.A.B.							
Machinegewicht	kg	15.588	15.803	16.019	-	16.342	-
Gronddruk	kg/cm ²	0,54	0,46	0,40	-	0,34	-
150X HD Monoboomb							
Machinegewicht	kg	-	16.684	16.920	17.159	-	17.394
Gronddruk	kg/cm ²	-	0,45	0,39	0,35	-	0,31
150X HD T.A.B.							
Machinegewicht	kg	-	17.151	17.387	17.625	-	17.861
Gronddruk	kg/cm ²	-	0,46	0,40	0,36	-	0,32

BAK EN ARMCOMBINATIE																						140X	
Bakbreedte	mm	450	600	700	800	900	1000	1250	1350	458	610	762	915	991	1219	1524	1836	600	700	800	1000	1200	1300
Bakinhoud	m ³	0,21	0,35	0,42	0,50	0,54	0,66	0,81	0,89	0,20	0,26	0,34	0,43	0,50	0,61	0,65	0,79	0,35	0,42	0,50	0,66	0,81	0,89
Bakgewicht	kg	307	342	366	401	425	460	506	542	275	310	357	402	424	493	475	535	336	364	402	455	520	547
2,5 m Quickhitch (Geen Quickhitch)		☐ (☐)	☐ (☐)	☐ (☐)	☐ (☐)	☐ (☐)	☐ (☐)	☐ (■)	■ (●)	☐ (☐)	☐ (☐)	☐ (☐)	☐ (☐)	☐ (☐)	☐ (☐)	☐ (☐)	☐ (■)	☐ (☐)	☐ (☐)	☐ (☐)	☐ (☐)	■ (■)	■ (●)
2,7 m Quickhitch (Geen Quickhitch)		☐ (☐)	☐ (☐)	☐ (☐)	☐ (☐)	☐ (☐)	☐ (☐)	■ (●)	■ (●)	☐ (☐)	☐ (☐)	☐ (☐)	☐ (☐)	☐ (☐)	☐ (☐)	☐ (☐)	■ (●)	☐ (☐)	☐ (☐)	☐ (☐)	☐ (☐)	■ (●)	■ (●)
3,0 m Quickhitch (Geen Quickhitch)		☐ (☐)	☐ (☐)	☐ (☐)	☐ (☐)	☐ (☐)	☐ (■)	■ (●)	● (X)	☐ (☐)	☐ (☐)	☐ (☐)	☐ (☐)	☐ (☐)	☐ (☐)	☐ (■)	■ (●)	☐ (☐)	☐ (☐)	☐ (☐)	☐ (■)	■ (●)	● (X)
2,5 m Quickhitch (Geen Quickhitch)		☐ (☐)	☐ (☐)	☐ (☐)	☐ (☐)	☐ (☐)	☐ (☐)	☐ (■)	■ (■)	☐ (☐)	☐ (☐)	☐ (☐)	☐ (☐)	☐ (☐)	☐ (☐)	☐ (☐)	☐ (■)	☐ (☐)	☐ (☐)	☐ (☐)	☐ (☐)	☐ (■)	■ (●)
2,7 m Quickhitch (Geen Quickhitch)		☐ (☐)	☐ (☐)	☐ (☐)	☐ (☐)	☐ (☐)	☐ (☐)	☐ (■)	■ (●)	☐ (☐)	☐ (☐)	☐ (☐)	☐ (☐)	☐ (☐)	☐ (☐)	☐ (☐)	☐ (■)	☐ (☐)	☐ (☐)	☐ (☐)	☐ (☐)	☐ (■)	■ (●)
3,0 m Quickhitch (Geen Quickhitch)		☐ (☐)	☐ (☐)	☐ (☐)	☐ (☐)	☐ (☐)	☐ (☐)	■ (●)	● (●)	☐ (☐)	☐ (☐)	☐ (☐)	☐ (☐)	☐ (☐)	☐ (☐)	☐ (☐)	■ (●)	☐ (☐)	☐ (☐)	☐ (☐)	☐ (☐)	■ (●)	● (●)

- ☐ = Geschikt voor algemeen graafmateriaal tot 1800 kg/m³.
- = Geschikt voor het sorteren en laden van materialen tot 1500 kg/m³.
- = Geschikt voor licht graafmateriaal tot 1200 kg/m³.
- X = Niet aanbevolen.

Deze aanbevelingen worden gegeven als een leidraad op basis van gebruikelijke bedrijfsomstandigheden.
 Neem contact op met uw distributeur voor de juiste keuze van bakken en aanbouwdelen voor uw toepassing.

SPECIFICATIES 140X/150X

BAK EN ARMCOMBINATIE																						150X		
Bakopties		GP bak								HD bak						Slootonderhoud		HD bak						
Bakbreedte	mm	450	600	700	800	900	1000	1250	1350	458	610	762	915	991	1219	1524	1836	600	700	800	1000	1200	1300	
Bakinhoud	m ³	0,21	0,35	0,42	0,50	0,54	0,66	0,81	0,89	0,20	0,26	0,34	0,43	0,50	0,61	0,65	0,79	0,35	0,42	0,50	0,66	0,81	0,89	
Bakgewicht	kg	307	342	366	401	425	460	506	542	275	310	357	402	424	493	475	535	336	364	402	455	520	547	
150X LC																								
2,5 m Quickhitch (Geen Quickhitch)		☐ (☐)	☐ (☐)	☐ (☐)	☐ (☐)	☐ (☐)	☐ (☐)	☐ (☐)	☐ (■)	☐ (☐)	☐ (☐)	☐ (☐)	☐ (☐)	☐ (☐)	☐ (☐)	☐ (☐)	☐ (☐)	☐ (☐)	☐ (☐)	☐ (☐)	☐ (☐)	☐ (☐)	☐ (■)	☐ (■)
2,7 m Quickhitch (Geen Quickhitch)		☐ (☐)	☐ (☐)	☐ (☐)	☐ (☐)	☐ (☐)	☐ (☐)	☐ (■)	■ (■)	☐ (☐)	☐ (☐)	☐ (☐)	☐ (☐)	☐ (☐)	☐ (☐)	☐ (☐)	☐ (■)	☐ (☐)	☐ (☐)	☐ (☐)	☐ (☐)	☐ (☐)	☐ (■)	■ (■)
3,0 m Quickhitch (Geen Quickhitch)		☐ (☐)	☐ (☐)	☐ (☐)	☐ (☐)	☐ (☐)	☐ (☐)	☐ (■)	■ (●)	☐ (☐)	☐ (☐)	☐ (☐)	☐ (☐)	☐ (☐)	☐ (☐)	☐ (☐)	☐ (■)	☐ (☐)	☐ (☐)	☐ (☐)	☐ (☐)	☐ (☐)	☐ (■)	■ (●)
150X LCD																								
2,5 m Quickhitch (Geen Quickhitch)		☐ (☐)	☐ (☐)	☐ (☐)	☐ (☐)	☐ (☐)	☐ (☐)	☐ (☐)	☐ (■)	☐ (☐)	☐ (☐)	☐ (☐)	☐ (☐)	☐ (☐)	☐ (☐)	☐ (☐)	☐ (☐)	☐ (☐)	☐ (☐)	☐ (☐)	☐ (☐)	☐ (☐)	☐ (■)	☐ (■)
2,7 m Quickhitch (Geen Quickhitch)		☐ (☐)	☐ (☐)	☐ (☐)	☐ (☐)	☐ (☐)	☐ (☐)	☐ (☐)	■ (■)	☐ (☐)	☐ (☐)	☐ (☐)	☐ (☐)	☐ (☐)	☐ (☐)	☐ (☐)	☐ (☐)	☐ (☐)	☐ (☐)	☐ (☐)	☐ (☐)	☐ (☐)	☐ (☐)	☐ (■)
3,0 m Quickhitch (Geen Quickhitch)		☐ (☐)	☐ (☐)	☐ (☐)	☐ (☐)	☐ (☐)	☐ (☐)	☐ (■)	■ (●)	☐ (☐)	☐ (☐)	☐ (☐)	☐ (☐)	☐ (☐)	☐ (☐)	☐ (☐)	☐ (■)	☐ (☐)	☐ (☐)	☐ (☐)	☐ (☐)	☐ (☐)	☐ (■)	■ (●)
150X HD																								
2,5 m Quickhitch (Geen Quickhitch)		☐ (☐)	☐ (☐)	☐ (☐)	☐ (☐)	☐ (☐)	☐ (☐)	☐ (☐)	☐ (■)	☐ (☐)	☐ (☐)	☐ (☐)	☐ (☐)	☐ (☐)	☐ (☐)	☐ (☐)	☐ (☐)	☐ (☐)	☐ (☐)	☐ (☐)	☐ (☐)	☐ (☐)	☐ (■)	☐ (■)
2,7 m Quickhitch (Geen Quickhitch)		☐ (☐)	☐ (☐)	☐ (☐)	☐ (☐)	☐ (☐)	☐ (☐)	☐ (■)	■ (●)	☐ (☐)	☐ (☐)	☐ (☐)	☐ (☐)	☐ (☐)	☐ (☐)	☐ (☐)	☐ (■)	☐ (☐)	☐ (☐)	☐ (☐)	☐ (☐)	☐ (☐)	☐ (■)	■ (●)
150X LC T.A.B.																								
2,5 m Quickhitch (Geen Quickhitch)		☐ (☐)	☐ (☐)	☐ (☐)	☐ (☐)	☐ (☐)	☐ (☐)	■ (■)	■ (●)	☐ (☐)	☐ (☐)	☐ (☐)	☐ (☐)	☐ (☐)	☐ (☐)	☐ (☐)	■ (■)	☐ (☐)	☐ (☐)	☐ (☐)	☐ (☐)	☐ (☐)	■ (■)	■ (●)
2,7 m Quickhitch (Geen Quickhitch)		☐ (☐)	☐ (☐)	☐ (☐)	☐ (☐)	☐ (☐)	☐ (☐)	■ (●)	● (●)	☐ (☐)	☐ (☐)	☐ (☐)	☐ (☐)	☐ (☐)	☐ (☐)	☐ (☐)	■ (●)	☐ (☐)	☐ (☐)	☐ (☐)	☐ (☐)	☐ (☐)	■ (●)	● (●)
3,0 m Quickhitch (Geen Quickhitch)		☐ (☐)	☐ (☐)	☐ (☐)	☐ (☐)	☐ (☐)	☐ (■)	■ (●)	● (X)	☐ (☐)	☐ (☐)	☐ (☐)	☐ (☐)	☐ (☐)	☐ (☐)	☐ (■)	☐ (■)	■ (●)	☐ (☐)	☐ (☐)	☐ (☐)	☐ (☐)	■ (●)	● (X)
150X LCD T.A.B.																								
2,5 m Quickhitch (Geen Quickhitch)		☐ (☐)	☐ (☐)	☐ (☐)	☐ (☐)	☐ (☐)	☐ (☐)	☐ (■)	■ (●)	☐ (☐)	☐ (☐)	☐ (☐)	☐ (☐)	☐ (☐)	☐ (☐)	☐ (☐)	☐ (■)	☐ (☐)	☐ (☐)	☐ (☐)	☐ (☐)	☐ (☐)	☐ (■)	■ (●)
2,7 m Quickhitch (Geen Quickhitch)		☐ (☐)	☐ (☐)	☐ (☐)	☐ (☐)	☐ (☐)	☐ (☐)	☐ (■)	■ (●)	☐ (☐)	☐ (☐)	☐ (☐)	☐ (☐)	☐ (☐)	☐ (☐)	☐ (☐)	☐ (■)	☐ (☐)	☐ (☐)	☐ (☐)	☐ (☐)	☐ (☐)	☐ (■)	■ (●)
3,0 m Quickhitch (Geen Quickhitch)		☐ (☐)	☐ (☐)	☐ (☐)	☐ (☐)	☐ (☐)	☐ (☐)	☐ (●)	● (●)	☐ (☐)	☐ (☐)	☐ (☐)	☐ (☐)	☐ (☐)	☐ (☐)	☐ (☐)	☐ (■)	☐ (☐)	☐ (☐)	☐ (☐)	☐ (☐)	☐ (☐)	☐ (●)	● (●)
150X HD T.A.B.																								
2,5 m Quickhitch (Geen Quickhitch)		☐ (☐)	☐ (☐)	☐ (☐)	☐ (☐)	☐ (☐)	☐ (☐)	☐ (☐)	☐ (■)	☐ (☐)	☐ (☐)	☐ (☐)	☐ (☐)	☐ (☐)	☐ (☐)	☐ (☐)	☐ (☐)	☐ (☐)	☐ (☐)	☐ (☐)	☐ (☐)	☐ (☐)	☐ (☐)	☐ (■)
2,7 m Quickhitch (Geen Quickhitch)		☐ (☐)	☐ (☐)	☐ (☐)	☐ (☐)	☐ (☐)	☐ (☐)	☐ (■)	■ (■)	☐ (☐)	☐ (☐)	☐ (☐)	☐ (☐)	☐ (☐)	☐ (☐)	☐ (☐)	☐ (■)	☐ (☐)	☐ (☐)	☐ (☐)	☐ (☐)	☐ (☐)	☐ (■)	■ (■)

- ☐ = Geschikt voor algemeen graafmateriaal tot 1800 kg/m³.
- = Geschikt voor licht graafmateriaal tot 1500 kg/m³.
- = Geschikt voor het sorteren en laden van materialen tot 1200 kg/m³.
- X = Niet aanbevolen.

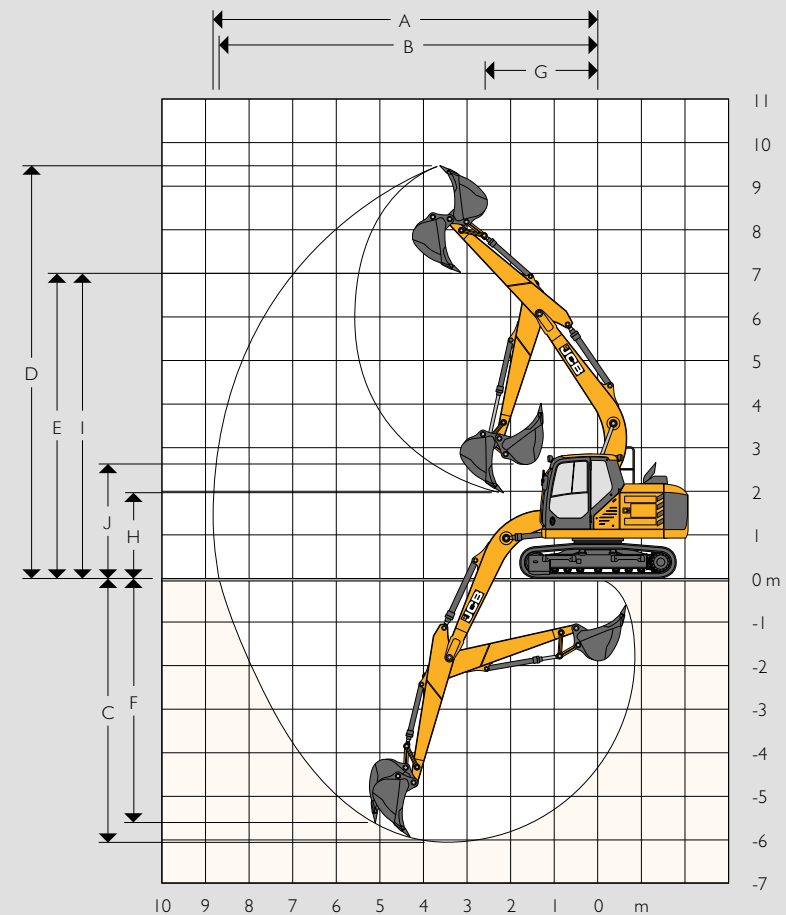
Deze aanbevelingen worden gegeven als een leidraad op basis van gebruikelijke bedrijfsomstandigheden. Neem contact op met uw distributeur voor de juiste keuze van bakken en aanbouwdelen voor uw toepassing.

WERKBEREIK – MONOBOOM 4,7 M **150X HD**

Dipperlengte:		2,5 m	3,0 m	
A	Maximaal graafbereik	mm	8385	8841
B	Maximaal graafbereik (op de grond)	mm	8225	8689
C	Maximale graafdiepte	mm	5484	5983
D	Maximale graafhoogte	mm	9240	9561
E	Maximale storthoogte	mm	6764	7087
F	Maximale verticale wandsnijdiepte	mm	5018	5512
G	Minimale zwenkstraal	mm	2212	2575
H	Minimale storthoogte	mm	2473	2055
I	Maximale zwenkhoogte	mm	6787	7114
J	Minimale zwenkhoogte	mm	3188	2710
	Maximale opbreekkracht dipper	Kgf	6587	5986
	Maximale opbreekkracht bak	Kgf	10.452	10.452

WERKBEREIK – MONOBOOM 4,7 M **140X LC EN 150X LC**

Dipperlengte:		2,5 m	2,7 m	3,0 m	
A	Maximaal graafbereik	mm	8385	8564	8841
B	Maximaal graafbereik (op de grond)	mm	8240	8422	8704
C	Maximale graafdiepte	mm	5564	5764	6063
D	Maximale graafhoogte	mm	9164	9288	9503
E	Maximale storthoogte	mm	6684	6806	7007
F	Maximale verticale wandsnijdiepte	mm	5098	5295	5592
G	Minimale zwenkstraal	mm	2212	2506	2575
H	Minimale storthoogte	mm	2393	2267	1975
I	Maximale zwenkhoogte	mm	6707	6833	7034
J	Minimale zwenkhoogte	mm	3108	2922	2630
	Maximale opbreekkracht dipper	Kgf	6587	6445	5986
	Maximale opbreekkracht bak	Kgf	10.452	10.452	10.452



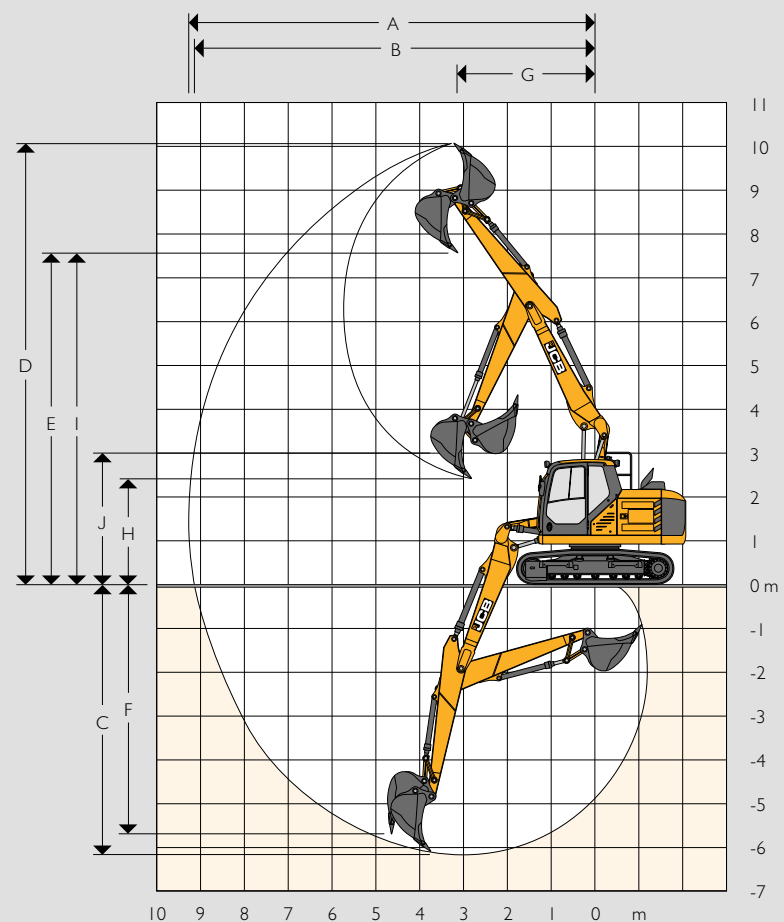
SPECIFICATIES | 140X/150X

WERKBEREIK – T.A.B 5,0 M 150X LC

Dipperlengte:		2,5 m	2,7 m	3,0 m	
A	Maximaal graafbereik	mm	8796	8984	9271
B	Maximaal graafbereik (op de grond)	mm	8659	8849	9141
C	Maximale graafdiepte	mm	5824	6021	6319
D	Maximale graafhoogte	mm	9687	9832	10.064
E	Maximale storthoogte	mm	7192	7336	7568
F	Maximale verticale wandsnijdiepte	mm	5204	5395	5691
G	Minimale zwenkstraal	mm	2731	3036	3149
H	Minimale storthoogte	mm	2778	2696	2418
I	Maximale zwenkhoogte	mm	7189	7334	7566
J	Minimale zwenkhoogte	mm	3405	3262	2984
	Maximale opbreekkracht dipper	Kgf	6587	6445	5986
	Maximale opbreekkracht bak	Kgf	10.452	10.452	10.452

WERKBEREIK – T.A.B 5,0 M 150X HD

Dipperlengte:		2,5 m	3,0 m	
A	Maximaal graafbereik	mm	8796	9271
B	Maximaal graafbereik (op de grond)	mm	8644	9127
C	Maximale graafdiepte	mm	5589	6080
D	Maximale graafhoogte	mm	9764	10.142
E	Maximale storthoogte	mm	7272	7648
F	Maximale verticale wandsnijdiepte	mm	5124	5611
G	Minimale zwenkstraal	mm	2731	3149
H	Minimale storthoogte	mm	2858	2498
I	Maximale zwenkhoogte	mm	7269	7646
J	Minimale zwenkhoogte	mm	3485	3064
	Maximale opbreekkracht dipper	Kgf	6587	5986
	Maximale opbreekkracht bak	Kgf	10.452	10.452



STANDAARD/OPTIONELE UITRUSTING

MOTOR		CAB & INTERIEUR		HYDRAULISCH SYSTEEM	
JCB, Stage V-conforme, DOC/SCRF vloeistofgekoelde diesel turbogekoelde elektronische 4-cilinder 4,765 liter motor	•	Geluidsisoleerde en 4 dubbele schokabsorberende cabine	•	Bakregeneratie	•
Voorverwarming start	•	Openslaande voorruit en verwijderbare onderste voorruit	•	Powerboost met één druk op de knop	•
DEF tank	•	Bovendeur schuifraam in 2 richtingen	•	Cushion Control	•
Stationairregeling met één knop	•	Boven ruitenwisser voor	•	Cilinderdemping en vervuilsafdichtingen	•
Automatisch stationair-functie	•	joysticks met 4 knoppen	•	Rupsmotoren 2 snelheden	•
Automatisch afslaan motor	•	Rijpedalen en T-hendels	•	Oliekoeler	•
Ventilatorbeschermer	•	2 voetsteunen	•	10 bevestigingsinstellingen via het display	•
Zwaar uitgevoerde accu	•	Startonderbreker	•	Opties voor hoge, samengevoegde, gemiddelde en lage debiet-circuits (afsluitkranen als standaard)	+
Brandstoffilter met bezinker	•	Luidsprekers en aansluiting voor radio	•	Geavanceerde gereedschapsselectie om debiet en druk te regelen	+
Elektronische motorsturing	•	Standaard cabinefiltering	•	Proportionele besturing joystickschuivers met elektronisch voetpedaal	+
Brandstofkoeler	•	Elektrische tweetonige claxon	•	Bio-olie	+
Bijvulpomp met inline filter	+	Binnenverlichting	•	Panolin olie	+
Extra brandstoffilter met waterafscheider	•	3 x 12 V aansluitingen	•	Quickhitch leidingwerk	+
Omkerende ventilator	+	7" kleurenmonitor	•	Hydraulische snelwissel	+
		Intrekbare 2" veiligheidsgordel	•	ISO/SAE omschakeling	+
		Vast dakraam	•	SAE naar BSP omvormers op hulpleidingen met groot debiet	+
		Dakjaloezie	•	Snelkoppelingen	+
		Koelbox	•	Terugslagkleppen voor slangbreuk (Giek, Arm)	+
		Bekerhouder	•	Dubbele HBCV voor bakcilinder	+
		Klimaatregeling	•	Hulpontluchting naar tank	+
		Zonnescherm achterzijde	•	Drukkoze retourleiding	+
		3" veiligheidsgordel	+	Staalwrist-voorbereiding	+
		2" hi vis veiligheidsgordel	+		
		3" hi vis veiligheidsgordel	+	GRAAFUITEINDE	
		Zonnescherm voor	•	Gegroepeerd smeren	•
		Zonnescherm zijkant	•	Lepelsteellengtes 2,5 m, 2,7 m, 3,0 m	+
		Bluetooth-radio (gekoppeld aan pod-bediening en scherm)	•	Heavy Duty-lepelsteellengtes 2,5 m, 3,0 m	+
		Koolstofluchtfiler	+	Hijshaak op de link	+
		Deluxe stoel: Verwarmde, verstelbare luchtgeveerde stoel met verstelbare hoofdsteun.	•	Hijsoog op de link	+
		Super deluxe stoel: Verwarmde en luchtgeventileerde, verstelbare luchtgeveerde stoel met verstelbare hoofdsteun en elektrische lendensteun	+	Beschermplaat bakcilinder	+
		Regenscherm	+	Hydraulisch verstelbare giek (150X)	+
		Dubbele ruitenwisser vooraan	+	Beschermroosters voor giek gemonteerde lichten	+
		ONDERWAGEN		ANDERE	
		Gesmeerde en afgedichte rupskettingen	•	Vanaf grondniveau zichtbare urenmeter	•
		Dubbele rupsbeschermbeugels	+	Grote gereedschapskist	•
		600, 700, 800, 850, 900 mm Triple Grouser rupsen	+	LiveLink-telematica	•
		Dozerblad voor rupsbreedtes 500, 600 en 700 mm	+	Bescherming tegen zijdelingse botsing draaiend frame	+
				Grofmazige radiatoren	+
				HD draaikrans afdichting	+
				10 mm zware platen voor boven- en onderwagen	+
				Viegescherm (Koelpack + Condensator)	+
				Beschermroosters voor werkklampen	+
				Serviceplaats- en toegangsverlichting	+
				GPS-voorbereiding	+
				STANDAARD •	
				OPTIONEEL +	

SPECIFICATIES I40X/I50X

HEFCAPACITEITEN – DIPPERLENGTE: 2,5 M, MONOBOOM: 4,7 M, RUPSEN: 500 MM, GEEN BAK											I40X LC MONO
Bereik	3 m		4 m		5 m		6 m		Vermogen bij max. bereik		
Hoogte lastpunt	kg	kg	kg	kg	kg	kg	kg	kg	kg	kg	mm
6 m	-	-	2780*	2780*	2970*	2970*	-	-	2350*	2350*	5491
4,5 m	-	-	3160*	3160*	3070*	3070*	3070*	2690	2180*	2180*	6438
3 m	5280*	5280*	4160*	4160*	3610*	3450	3310*	2620	2160*	2080	6942
1,5 m	7570*	6840	5350*	4490	4280*	3270	3690*	2520	2270*	1970	7096
0 m	7090*	6540	6100*	4270	4730	3130	3630	2440	2520*	2000	6927
-1,5 m	8250*	6500	6200*	4200	4660	3070	3590	2410	3030*	2210	6407
-3 m	7270*	6600	5580*	4250	4330*	3120	-	-	3780*	2800	5436

HEFCAPACITEITEN – DIPPERLENGTE: 2,7 M, MONOBOOM: 4,7 M, RUPSEN: 500 MM, GEEN BAK											I40X LC MONO
Bereik	3 m		4 m		5 m		6 m		Vermogen bij max. bereik		
Hoogte lastpunt	kg	kg	kg	kg	kg	kg	kg	kg	kg	kg	mm
6 m	-	-	2570*	2570*	2780*	2780*	-	-	2470*	2470*	5721
4,5 m	-	-	2960*	2960*	2920*	2920*	2990*	2710	2300*	2280	6635
3 m	4910*	4910*	3950*	3950*	3470*	3460	3190*	2630	2290	1990	7124
1,5 m	7250*	6870	5170*	4500	4160*	3270	3600*	2520	2410*	1890	7275
0 m	7290*	6510	5990*	4250	4700*	3120	3610	2420	2660*	1910	7110
-1,5 m	8290*	6440	6180*	4160	4640	3050	3570	2380	3130	2100	6605
-3 m	7430*	6530	5680*	4200	4450*	3070	-	-	3680*	2620	5668

HEFCAPACITEITEN – DIPPERLENGTE: 3,0 M, MONOBOOM: 4,7 M, RUPSEN: 500 MM, GEEN BAK											I40X LC MONO
Bereik	3 m		4 m		5 m		6 m		Vermogen bij max. bereik		
Hoogte lastpunt	kg	kg	kg	kg	kg	kg	kg	kg	kg	kg	mm
6 m	-	-	-	-	2520*	2520*	2390*	2390*	2160*	2160*	6072
4,5 m	-	-	2660*	2660*	2690*	2690*	2720*	2720*	2030*	2030*	6940
3 m	4380*	4380*	3650*	3650*	3260*	3260*	3030*	2640	2020*	1880	7409
1,5 m	6800*	6800*	4910*	4540	3990*	3290	3460*	2520	2120*	1780	7554
0 m	7810*	6520	5840*	4260	4590*	3120	3610	2420	2330*	1800	7395
-1,5 m	8330*	6400	6160*	4140	4620	3030	3550	2360	2750*	1960	6911
-3 m	7670*	6460	5820*	4150	4580*	3030	3550*	2390	3530*	2380	6023



Hefvermogen voor en achter.



Hefvermogen volledige draaicirkel.

Opmerkingen:

- Hefvermogens zijn gebaseerd op ISO 10567, oftewel: 75% van de minimale kantbelasting of 87% van het hydraulisch hefvermogen, welke van de twee het laagst is. Hefvermogen aangegeven met * is gebaseerd op hydraulische capaciteit.
- Bij de hefcapaciteiten wordt ervan uitgegaan dat de machine op een stevige, vlakke ondergrond staat.
- Het hefvermogen kan door plaatselijke bepalingen worden beperkt. Raadpleeg hiervoor uw dealer.

HEFCAPACITEITEN – DIPPERLENGTE: 2,5 M, MONOBOOM: 4,7 M, RUPSEN: 500 MM, GEEN BAK **140X LCD MONO**

Bereik	3 m		4 m		5 m		6 m		Vermogen bij max. bereik		
Hoogte lastpunt	kg	kg	kg	kg	kg	kg	kg	kg	kg	kg	mm
6 m			2780*	2780*	2970*	2970*			2350*	2350*	5491
4,5 m			3160*	3160*	3070*	3070*	3070*	2820	2180*	2180*	6438
3 m	5280*	5280*	4160*	4160*	3610*	3610	3310*	2750	2160*	2160*	6942
1,5 m	7570*	7160	5350*	4700	4280*	3430	3690*	2650	2270*	2070	7096
0 m	7090*	6860	6100*	4480	4790*	3290	3830	2560	2520*	2100	6927
-1,5 m	8250*	6820	6200*	4410	4900	3230	3800	2530	3030*	2330	6407
-3 m	7270*	6920	5580*	4460	4330*	3270			3780*	2940	5436

HEFCAPACITEITEN – DIPPERLENGTE: 2,7 M, MONOBOOM: 4,7 M, RUPSEN: 500 MM, GEEN BAK **140X LCD MONO**

Bereik	3 m		4 m		5 m		6 m		Vermogen bij max. bereik		
Hoogte lastpunt	kg	kg	kg	kg	kg	kg	kg	kg	kg	kg	mm
6 m			2570*	2570*	2780*	2780*			2470*	2470*	5721
4,5 m			2960*	2960*	2920*	2920*	2920*	2830	2300*	2300*	6635
3 m	4910*	4910*	3950*	3950*	3470*	3470*	3190*	2750	2290*	2100	7124
1,5 m	7250*	7190	5170*	4710	4160*	3430	3600*	2640	2410*	1990	7275
0 m	7290	6830	5990*	4460	4700*	3270	3810	2550	2660*	2020	7110
-1,5 m	8290*	6760	6180*	4370	4880*	3200	3370	2510	3170*	2220	6605
-3 m	7430*	6850	5680*	4410	4450*	3230			3680*	2750	5668

HEFCAPACITEITEN – DIPPERLENGTE: 3,0 M, MONOBOOM: 4,7 M, RUPSEN: 500 MM, GEEN BAK **140X LCD MONO**

Bereik	3 m		4 m		5 m		6 m		Vermogen bij max. bereik		
Hoogte lastpunt	kg	kg	kg	kg	kg	kg	kg	kg	kg	kg	mm
6 m					2520*	2520*	2390*	2390*	2160*	2160*	6072
4,5 m			2660*	2660*	2690*	2690*	2720*	2720*	2030*	2030*	6940
3 m	4380*	4380*	3650*	3650*	3260*	3260*	3030*	2770	2020*	1970	7409
1,5 m	6800*	6800*	4910*	4750	3990*	3440	3460*	2650	2120*	1870	7554
0 m	7810*	6840	5840*	4470	4590*	3270	3810	2540	2330*	1890	7395
-1,5 m	8330*	6720	6160*	4350	4850*	3180	3750	2490	2750*	2060	6911
-3 m	7670*	6780	5820*	4360	4580*	3190	3550*	2520	3530*	2510	6023



Hefvermogen voor en achter.



Hefvermogen volledige draaicirkel.

Opmerkingen:

- Hefvermogens zijn gebaseerd op ISO 10567, oftewel: 75% van de minimale kantbelasting of 87% van het hydraulisch hefvermogen, welke van de twee het laagst is. Hefvermogen aangegeven met * is gebaseerd op hydraulische capaciteit.
- Bij de hefcapaciteiten wordt ervan uitgegaan dat de machine op een stevige, vlakke ondergrond staat.
- Het hefvermogen kan door plaatselijke bepalingen worden beperkt. Raadpleeg hiervoor uw dealer.

SPECIFICATIES | 140X/150X

HEFCAPACITEITEN – DIPPERLENGTE: 2,5 M, MONOBOOM: 4,7 M, RUPSEN: 500 MM, GEEN BAK											150X LC MONO
Bereik	3 m		4 m		5 m		6 m		Vermogen bij max. bereik		
Hoogte lastpunt	kg	kg	kg	kg	kg	kg	kg	kg	kg	kg	mm
6 m			2780*	2780*	2970*	2970*			2350*	2350*	5491
4,5 m			3160*	3160*	3070*	3070*	3070*	2960	2180*	2180*	6438
3 m	5280*	5280*	4160*	4160*	3610*	3610*	3310*	2890	2160*	2160*	6942
1,5 m	7570*	7520	5350*	4930	4280*	3600	3690*	2790	2270*	2180	7096
0 m	7090*	7090*	6100*	4720	4790*	3470	3950	2700	2520*	2220	6927
-1,5 m	8250*	7180	6200*	4650	4900*	3410	3920	2670	3030*	2460	6407
-3 m	7270*	7270*	5580*	4690	4330*	3450			3780*	3100	5436

HEFCAPACITEITEN – DIPPERLENGTE: 2,7 M, MONOBOOM: 4,7 M, RUPSEN: 500 MM, GEEN BAK											150X LC MONO
Bereik	3 m		4 m		5 m		6 m		Vermogen bij max. bereik		
Hoogte lastpunt	kg	kg	kg	kg	kg	kg	kg	kg	kg	kg	mm
6 m			2570*	2570*	2780*	2780*			2470*	2470*	5720
4,5 m			2960*	2960*	2920*	2920*	2920*	2920*	2300*	2300*	6635
3 m	4910*	4910*	3950*	3950*	3470*	3470*	3190*	2890	2290*	2210	7124
1,5 m	7250*	7250*	5170*	4940	4160*	3600	3600*	2780	2410*	2100	7275
0 m	7290*	7190	5990*	4700	4700*	3450	3930*	2690	2660*	2130	7110
-1,5 m	8290*	7120	6180*	4610	4880*	3380	3890	2650	3170*	2340	6605
-3 m	7430*	7210	5680*	4640	4450*	3410			3680*	2900	5668

HEFCAPACITEITEN – DIPPERLENGTE: 3,0 M, MONOBOOM: 4,7 M, RUPSEN: 500 MM, GEEN BAK											150X LC MONO
Bereik	3 m		4 m		5 m		6 m		Vermogen bij max. bereik		
Hoogte lastpunt	kg	kg	kg	kg	kg	kg	kg	kg	kg	kg	mm
6 m					2520*	2520*	2390*	2390*	2160*	2160*	6072
4,5 m			2660*	2660*	2690*	2690*	2720*	2720*	2030*	2030*	6940
3 m	4380*	4380*	3650*	3650*	3260*	3260*	3030*	2910	2020*	2020*	7409
1,5 m	6800*	6800*	4910*	4910*	3990*	3620	3460*	2790	2120*	1980	7554
0 m	7810*	7200	5840*	4710	4590*	3450	3840*	2680	2330*	2000	7395
-1,5 m	8330*	7080	6160*	4590	4850*	3360	3870	2630	2750*	2180	6911
-3 m	7670*	7130	5820*	4600	4580*	3370	3550*	2660	3530*	2650	6023



Hefvermogen voor en achter.



Hefvermogen volledige draaicirkel.

Opmerkingen:

- Hefvermogens zijn gebaseerd op ISO 10567, oftewel: 75% van de minimale kantelbelasting of 87% van het hydraulisch hefvermogen, welke van de twee het laagst is. Hefvermogen aangegeven met * is gebaseerd op hydraulische capaciteit.
- Bij de hefcapaciteiten wordt ervan uitgegaan dat de machine op een stevige, vlakke ondergrond staat.
- Het hefvermogen kan door plaatselijke bepalingen worden beperkt. Raadpleeg hiervoor uw dealer.

HEFCAPACITEITEN – DIPPERLENGTE: 2,5 M, MONOBOOM: 4,7 M, RUPSEN: 500 MM, GEEN BAK											150X LCD MONO
Bereik	3 m		4 m		5 m		6 m		Vermogen bij max. bereik		
Hoogte lastpunt	kg	kg	kg	kg	kg	kg	kg	kg	kg	kg	mm
6 m			2780*	2780*	2970*	2970*			2350*	2350*	5491
4,5 m			3160*	3160*	3070*	3070*	3070*	3070*	2180*	2180*	6438
3 m	5280*	5280*	4160*	4160*	3610*	3610*	3310*	3010	2160*	2160*	6942
1,5 m	7570*	7570*	5350*	5140	4280*	3760	3690*	2910	2270*	2270*	7096
0 m	7090*	7090*	6100*	4930	4790*	3620	3990*	2830	2520*	2330	6927
-1,5 m	8250*	7500	6200*	4860	4900*	3560	3980*	2800	3030*	2570	6407
-3 m	7270*	7270*	5580*	4900	4330*	3610			3780*	3240	5436

HEFCAPACITEITEN – DIPPERLENGTE: 2,7 M, MONOBOOM: 4,7 M, RUPSEN: 500 MM, GEEN BAK											150X LCD MONO
Bereik	3 m		4 m		5 m		6 m		Vermogen bij max. bereik		
Hoogte lastpunt	kg	kg	kg	kg	kg	kg	kg	kg	kg	kg	mm
6 m			2570*	2570*	2780*	2780*			2470*	2470*	5721
4,5 m			2960*	2960*	2920*	2920*	2920*	2920*	2300*	2300*	6635
3 m	4910*	4910*	3950*	3950*	3470*	3470*	3190*	3020	2290*	2290*	7124
1,5 m	7250*	7250*	5170*	5150	4160	3760	3600*	2910	2410*	2200	7275
0 m	7290*	7290*	5990*	4910	4700*	3610	3930*	2810	2660*	2230	7110
-1,5 m	8290*	7440	6180*	4820	4880*	3540	3990*	2770	3170*	2450	6605
-3 m	7430*	7430*	5680*	4850	4450*	3560			3680*	3040	5668

HEFCAPACITEITEN – DIPPERLENGTE: 3,0 M, MONOBOOM: 4,7 M, RUPSEN: 500 MM, GEEN BAK											150X LCD MONO
Bereik	3 m		4 m		5 m		6 m		Vermogen bij max. bereik		
Hoogte lastpunt	kg	kg	kg	kg	kg	kg	kg	kg	kg	kg	mm
6 m					2520*	2520*	2390*	2390*	2160*	2160*	6072
4,5 m			2660*	2660*	2690*	2690*	2720*	2720*	2030*	2030*	6940
3 m	4380*	4380*	3650*	3650*	3260*	3260*	3030*	3030	2020*	2020*	7409
1,5 m	6800*	6800*	4910*	4910*	3990*	3780	3460*	2910	2120*	2070	7554
0 m	7810*	7520	5840*	4920	4590*	3610	3840*	2810	2330*	2100	7395
-1,5 m	8330*	7400	6160*	4800	4850*	3520	3980*	2750	2750*	2290	6911
-3 m	7670*	7450	5820*	4810	4580*	3520	3550*	2780	3530*	2770	6023



Hefvermogen voor en achter.



Hefvermogen volledige draaicirkel.

Opmerkingen:

- Hefvermogens zijn gebaseerd op ISO 10567, oftewel: 75% van de minimale kantbelasting of 87% van het hydraulisch hefvermogen, welke van de twee het laagst is. Hefvermogen aangegeven met * is gebaseerd op hydraulische capaciteit.
- Bij de hefcapaciteiten wordt ervan uitgegaan dat de machine op een stevige, vlakke ondergrond staat.
- Het hefvermogen kan door plaatselijke bepalingen worden beperkt. Raadpleeg hiervoor uw dealer.

SPECIFICATIES | 140X/150X

HEFCAPACITEITEN – DIPPERLENGTE: 2,5 M, MONOBOOM: 4,7 M, RUPSEN: 500 MM, GEEN BAK											150X LCD MONO
Bereik	3 m		4 m		5 m		6 m		Vermogen bij max. bereik		
Hoogte lastpunt	kg	kg	kg	kg	kg	kg	kg	kg	kg	kg	mm
6 m			2780*	2780*	2970*	2970*			2350*	2350*	5491
4,5 m			3160*	3160*	3070*	3070*	3070*	3070*	2180*	2180*	6438
3 m	5280*	5280*	4160*	4160*	3610	3610*	3310*	3310*	2160*	2160*	6942
1,5 m	7570*	7570*	5350*	5350*	4280*	4280*	3690*	3420	2270*	2270*	7096
0 m	7090*	7090*	6100*	5880	4790*	4280	3990*	3330	2520*	2520*	6927
-1,5 m	8250*	8250*	6200*	5800	4900*	4220	3980*	3300	3030*	3030	6407
-3 m	7270*	7270*	5580*	5580*	4330*	4270			3780*	3780*	5436

HEFCAPACITEITEN – DIPPERLENGTE: 2,7 M, MONOBOOM: 4,7 M, RUPSEN: 500 MM, GEEN BAK											150X LCD MONO
Bereik	3 m		4 m		5 m		6 m		Vermogen bij max. bereik		
Hoogte lastpunt	kg	kg	kg	kg	kg	kg	kg	kg	kg	kg	mm
6 m			2570*	2570*	2780*	2780*			2470*	2470*	5721
4,5 m			2960*	2960*	2920*	2920*	2920*	2920*	2300*	2300*	6635
3 m	4910*	4910*	3950*	3950*	3470*	3470*	3190*	3190*	2290*	2290*	7124
1,5 m	7250*	7250*	5170*	5170*	4160*	4160*	3600*	3410	2410*	2410*	7275
0 m	7290*	7290*	5990*	5860	4700*	4270	3930*	3320	2660*	2630	7110
-1,5 m	8290*	8290*	6180*	5770	4880*	4200	3990*	3280	3170*	2890	6605
-3 m	7430*	7430*	5680*	5680*	4450*	4220			3680*	3580	5668

HEFCAPACITEITEN – DIPPERLENGTE: 3,0 M, MONOBOOM: 4,7 M, RUPSEN: 500 MM, GEEN BAK											150X LCD MONO
Bereik	3 m		4 m		5 m		6 m		Vermogen bij max. bereik		
Hoogte lastpunt	kg	kg	kg	kg	kg	kg	kg	kg	kg	kg	mm
6 m					2520*	2520*	2390*	2390*	2160*	2160*	6072
4,5 m			2660*	2660*	2690*	2690*	2720*	2720*	2030*	2030*	6940
3 m	4380*	4380*	3650*	3650*	3260*	3260*	3030*	3030*	2020*	2020*	7409
1,5 m	6800*	6800*	4910*	4910*	3990*	3990*	3460*	3420	2120*	2120*	7554
0 m	7810*	7810*	5840*	5840*	4590*	4270	3840*	3310	2330*	2330*	7395
-1,5 m	8330*	8330*	6160*	5740	4850*	4180	3980*	3260	2750*	2700	6911
-3 m	7670*	7670*	5820*	5760	4580*	4180	3550*	3290	3530*	3270	6023



Hefvermogen voor en achter.



Hefvermogen volledige draaicirkel.

Opmerkingen:

- Hefvermogens zijn gebaseerd op ISO 10567, oftewel: 75% van de minimale kantbelasting of 87% van het hydraulisch hefvermogen, welke van de twee het laagst is. Hefvermogen aangegeven met * is gebaseerd op hydraulische capaciteit.
- Bij de hefcapaciteiten wordt ervan uitgegaan dat de machine op een stevige, vlakke ondergrond staat.
- Het hefvermogen kan door plaatselijke bepalingen worden beperkt. Raadpleeg hiervoor uw dealer.

HEFCAPACITEITEN – DIPPERLENGTE: 2,5 M, T.A.B.: 5,0 M, RUPSEN: 500 MM, GEEN BAK											50X LC T.A.B.
Bereik	3 m		4 m		5 m		6 m		Vermogen bij max. bereik		
Hoogte lastpunt	kg	kg	kg	kg	kg	kg	kg	kg	kg	kg	mm
6 m			2810*	2810*	2840*	2840*			2510*	2510*	5994
4,5 m			3270*	3270*	3040*	3040*			2300*	2300*	6871
3 m			4240*	4240*	3570*	3570*			2240*	2050	7345
1,5 m			5310*	4770	4180*	3490			2300*	1950	7491
0 m			5900*	4350	4610*	3330			2470*	1980	7331
-1,5 m	7410*	6920	5920*	4470	4690*	3270			2830*	2170	6842
-3 m	6850*	6850*	5340*	4530	4230*	3310			3190*	2670	5943

HEFCAPACITEITEN – DIPPERLENGTE: 2,7 M, T.A.B.: 5,0 M, RUPSEN: 500 MM, GEEN BAK											50X LC T.A.B.
Bereik	3 m		4 m		5 m		6 m		Vermogen bij max. bereik		
Hoogte lastpunt	kg	kg	kg	kg	kg	kg	kg	kg	kg	kg	mm
6 m					2690*	2690*	2800*	2800*	2610*	2610*	6228
4,5 m			3090*	3090*	2900*	2900*	2790*	2790*	2410*	2220	7076
3 m			4050*	4050*	3440*	3440*	3080*	2840	2360*	1960	7536
1,5 m			5140*	4780	4070*	3500	3460*	2700	2420*	1870	7679
0 m			5810*	4510	4540*	3320	3760*	2590	2590*	1890	7523
-1,5 m	7140*	6850	5910*	4430	4670*	3240	3800	2540	2950*	2070	7048
-3 m	7010*	6970	5420*	4470	4300*	3270	3340*	2590	3110*	2510	6179

HEFCAPACITEITEN – DIPPERLENGTE: 3,0 M, T.A.B.: 5,0 M, RUPSEN: 500 MM, GEEN BAK											50X LC T.A.B.
Bereik	3 m		4 m		5 m		6 m		Vermogen bij max. bereik		
Hoogte lastpunt	kg	kg	kg	kg	kg	kg	kg	kg	kg	kg	mm
6 m					2470*	2470*	2570*	2570*	2280*	2280*	6580
4,5 m			2830	2830	2710*	2710*	2630*	2630*	2120	2070	7388
3 m			3780	3780	3250*	3250*	2940*	2860	2070*	1850	7830
1,5 m			4910	4830	3910*	3520	3340*	2710	2130*	1760	7967
0 m			5680	4520	4440*	3320	3680*	2580	2280*	1780	7817
-1,5 m	6900	6800	5900	4400	4640*	3220	3780	2520	2570*	1930	7361
-3 m	7240	6880	5550	4420	4400*	3230	3520*	2540	2990*	2290	6535



Hefvermogen voor en achter.



Hefvermogen volledige draaicirkel.

Opmerkingen:

- Hefvermogens zijn gebaseerd op ISO 10567, oftewel: 75% van de minimale kantbelasting of 87% van het hydraulisch hefvermogen, welke van de twee het laagst is. Hefvermogen aangegeven met * is gebaseerd op hydraulische capaciteit.
- Bij de hefcapaciteiten wordt ervan uitgegaan dat de machine op een stevige, vlakke ondergrond staat.
- Het hefvermogen kan door plaatselijke bepalingen worden beperkt. Raadpleeg hiervoor uw dealer.

SPECIFICATIES | 40X/150X

HEFCAPACITEITEN – DIPPERLENGTE: 2,5 M, T.A.B.: 4,7 M, RUPSEN: 500 MM, GEEN BAK											150X LCD T.A.B.
Bereik	3 m		4 m		5 m		6 m		Vermogen bij max. bereik		
											
Hoogte lastpunt	kg	kg	kg	kg	kg	kg	kg	kg	kg	kg	mm
6 m			2810*	2810*	2840*	2840*			2510*	2510*	5994
4,5 m			3270*	3270*	3040*	3040*			2300*	2300*	6871
3 m			4240*	4240*	3570*	3570*			2240*	2150	7345
1,5 m			5310*	4980	4180*	3650			2300*	2040	7491
0 m			5900*	4740	4610*	3490			2470*	2080	7331
-1,5 m	7410*	7240	5920*	4680	4690*	3430			2830*	2280	6842
-3 m	6850*	6850*	5340*	4740	4230*	3470			3190*	2800	5943

HEFCAPACITEITEN – DIPPERLENGTE: 2,7 M, T.A.B.: 4,7 M, RUPSEN: 500 MM, GEEN BAK											150X LCD T.A.B.
Bereik	3 m		4 m		5 m		6 m		Vermogen bij max. bereik		
											
Hoogte lastpunt	kg	kg	kg	kg	kg	kg	kg	kg	kg	kg	mm
6 m					2690*	2690*	2800*	2800*	2610*	2610*	6228
4,5 m			3090*	3090*	2900*	2900*	2790*	2790*	2410*	2320	7076
3 m			4050*	4050*	3440*	3440*	3080*	2960	2360*	2060	7536
1,5 m			5140*	4990	4070*	3650	3460*	2830	2420*	1960	7679
0 m			5810*	4720	4540*	3480	3760*	2710	2590*	1990	7523
-1,5 m	7140*	7140*	5910*	4640	4670*	3400	3830*	2660	2950*	2170	7048
-3 m	7010*	7010*	5420*	4680	4300*	3430	3340*	2710	3110*	2630	6179

HEFCAPACITEITEN – DIPPERLENGTE: 3,0 M, T.A.B.: 4,7 M, RUPSEN: 500 MM, GEEN BAK											150X LCD T.A.B.
Bereik	3 m		4 m		5 m		6 m		Vermogen bij max. bereik		
											
Hoogte lastpunt	kg	kg	kg	kg	kg	kg	kg	kg	kg	kg	mm
6 m					2470*	2470*	2570*	2570*	2280*	2280*	6580
4,5 m			2830*	2830*	2710*	2710*	2630*	2630*	2120*	2120*	7388
3 m			3780*	3780*	3250*	3250*	2940*	2940*	2070*	1940	7830
1,5 m			4910*	4910*	3910*	3680	3340*	2840	2130*	1850	7967
0 m			5680*	4730	4440*	3480	3680*	2710	2280*	1870	7817
-1,5 m	6900*	6900*	5900*	4610	4640*	3380	3810*	2640	2570*	2030	7361
-3 m	7240*	7200	5550*	4630	4400*	3390	3520*	2660	2990*	2410	6535



Hefvermogen voor en achter.



Hefvermogen volledige draaicirkel.

Opmerkingen:

- Hefvermogens zijn gebaseerd op ISO 10567, oftewel: 75% van de minimale kantelbelasting of 87% van het hydraulisch hefvermogen, welke van de twee het laagst is. Hefvermogen aangegeven met * is gebaseerd op hydraulische capaciteit.
- Bij de hefcapaciteiten wordt ervan uitgegaan dat de machine op een stevige, vlakke ondergrond staat.
- Het hefvermogen kan door plaatselijke bepalingen worden beperkt. Raadpleeg hiervoor uw dealer.

HEFCAPACITEITEN – DIPPERLENGTE: 2,5 M, T.A.B.: 4,7 M, RUPSEN: 500 MM, GEEN BAK											ISOX HD T.A.B.
Bereik	3 m		4 m		5 m		6 m		Vermogen bij max. bereik		
Hoogte lastpunt	kg	kg	kg	kg	kg	kg	kg	kg	kg	kg	mm
6 m			3060*	3060*	3210*	3210*			2390*	2390*	5508
4,5 m			3440*	3440*	3300*	3300*	3250*	3250*	2210*	2210*	6453
3 m	5640*	5640*	4440*	4440*	3830*	3830*	3490*	3400	2190*	2190*	6955
1,5 m	7870*	7870*	5590*	5590*	4480*	4220	3850*	3270	2280*	2280*	7110
0 m	6980*	6980*	6280*	5470	4940*	4030	4110*	3150	2520*	2520*	6941
-1,5 m	8350*	8130	6310*	5310	4990*	3920	4060*	3070	3020*	2810	6422
-3 m	7270*	7270*	5610*	5270	4360*	3880			3770*	3470	5453

HEFCAPACITEITEN – DIPPERLENGTE: 2,7 M, T.A.B.: 4,7 M, RUPSEN: 500 MM, GEEN BAK											ISOX HD T.A.B.
Bereik	3 m		4 m		5 m		6 m		Vermogen bij max. bereik		
Hoogte lastpunt	kg	kg	kg	kg	kg	kg	kg	kg	kg	kg	mm
6 m			2830*	2830*	3000*	3000*			2470*	2470*	5721
4,5 m			3220*	3220*	3140*	3140*	3100*	3100*	2300*	2300*	6635
3 m	5270*	5270*	4230*	4230*	3680*	3680*	3360*	3360*	2290*	2290*	7124
1,5 m	7580*	7580*	5420*	5420*	4360*	4220	3750*	3260	2410*	2410*	7275
0 m	7290*	7290*	6190*	5470	4860*	4020	4050*	3140	2660*	2470	7110
-1,5 m	8420*	8120	6310*	5300	4980*	3900	4060*	3050	3170*	2680	6605
-3 m	7470*	7470*	5720*	5240	4480*	3850			3690*	3260	5668

HEFCAPACITEITEN – DIPPERLENGTE: 3,0 M, T.A.B.: 4,7 M, RUPSEN: 500 MM, GEEN BAK											ISOX HD T.A.B.
Bereik	3 m		4 m		5 m		6 m		Vermogen bij max. bereik		
Hoogte lastpunt	kg	kg	kg	kg	kg	kg	kg	kg	kg	kg	mm
6 m					2740*	2740*	2440*	2440*	2180*	2180*	6081
4,5 m			2930*	2930*	2920*	2920*	2910*	2910*	2040*	2040*	6948
3 m	4740*	4740*	3930*	3930*	3480*	3480*	3210*	3210*	2040*	2040*	7416
1,5 m	7140*	7140*	5170*	5170*	4190*	4190*	3630*	3630	2130*	2130*	7561
0 m	7760*	7760*	6050*	5490	4760*	4040	3970*	3150	2330*	2330	7403
-1,5 m	8480*	8100	6300*	5290	4970*	3890	4070*	3040	2750*	2510	6919
-3 m	7720*	7720*	5880*	5210	4630*	3830	3580*	3010	3540*	2990	6032



Hefvermogen voor en achter.



Hefvermogen volledige draaicirkel.

Opmerkingen:

- Hefvermogens zijn gebaseerd op ISO 10567, oftewel: 75% van de minimale kantelbelasting of 87% van het hydraulisch hefvermogen, welke van de twee het laagst is. Hefvermogen aangegeven met * is gebaseerd op hydraulische capaciteit.
- Bij de hefcapaciteiten wordt ervan uitgegaan dat de machine op een stevige, vlakke ondergrond staat.
- Het hefvermogen kan door plaatselijke bepalingen worden beperkt. Raadpleeg hiervoor uw dealer.

Uw dichtstbijzijnde JCB-dealer

JCB Bamford NV Waardenburg Tel. +31 (0)418 654654 Email: info@jcb.nl
JCB Belgium NV Oudsbergen Tel. +32 (0)89 695050 Email: info@jcb.be
Download de nieuwste informatie over onze producten op: www.jcb.com.

©2021 JCB Sales. Alle rechten voorbehouden. Geen enkel deel van deze uitgave mag worden gereproduceerd, opgeslagen in een database, of in welke vorm of op welke manier ook elektronisch, mechanisch, door fotokopieën of anderszins worden verzonden, zonder toestemming van JCB Sales. Alle verwijzingen in deze uitgave met betrekking tot bedrijfsgewichten, afmetingen, capaciteiten en andere prestatiewaarden worden alleen ter referentie weergegeven en kunnen variëren op basis van de exacte specificaties van de machine. Ze kunnen dus niet worden gebruikt om de geschiktheid voor een bepaalde toepassing te bepalen. Raadpleeg altijd de JCB-dealer voor hulp en advies. JCB behoudt zich het recht voor specificaties te wijzigen zonder berichtgeving vooraf. De getoonde afbeeldingen en specificaties kunnen optionele uitrusting en accessoires bevatten. Het JCB logo is een geregistreerd merk van J. C. Bamford Excavators Ltd.

29158 nl-NL 02/21 editie 4

