



RUW TERREIN HEFTRUCK | 926 / 930 / 940

Brutovermogen: 55 kW (74 pk) | Hefvermogen: 2,6 tot 4 ton | Hefhoogte: 3,6 tot 5,5 m



DE JUISTE OPLOSSING

De Industry Solutions RTFL-reeks van JCB is ontworpen om de uitdagingen van veeleisende materiaaltransporttoepassingen aan te gaan. Met behulp van onze uitgebreide kennis en toonaangevende productontwikkeling bieden wij machines met de exacte specificaties, prestaties en ongeëvenaarde niveaus van veiligheid en ondersteuning die u nodig hebt om de klus te klaren. Met een keuze uit IndustryPlus of IndustryPro topmodellen zijn ze de juiste oplossing.

OPTIMALE EFFICIËNTIE

Onze IndustryPlus en IndustryPro machines hebben een efficiëntere 55 kW Stage V motor, die tot 8 % minder brandstofverbruik en 10 % meer koppel (440 Nm) biedt.

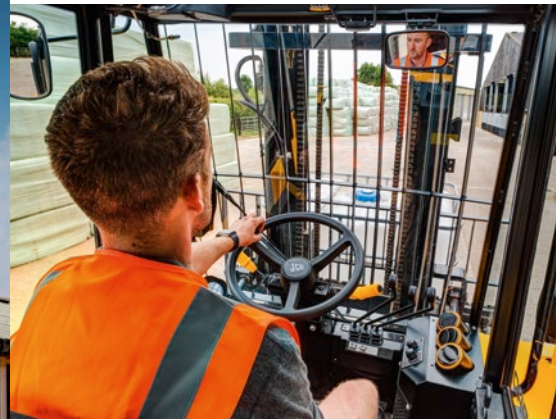


OPTIMALE PRESTATIES

Gebouwd voor alle soorten terrein en weersomstandigheden, zijn de IndustryPlus en IndustryPro gebouwd met 4WD en selecteerbare 2WD.

OPTIMALE BETROUWBAARHEID

Dankzij het innovatieve ontwerp van de motorkap kunnen dagelijkse controles, onderhoud en essentiële werkzaamheden aan beide zijden van de machine vanaf de grond worden uitgevoerd.



OPTIMAAL COMFORT

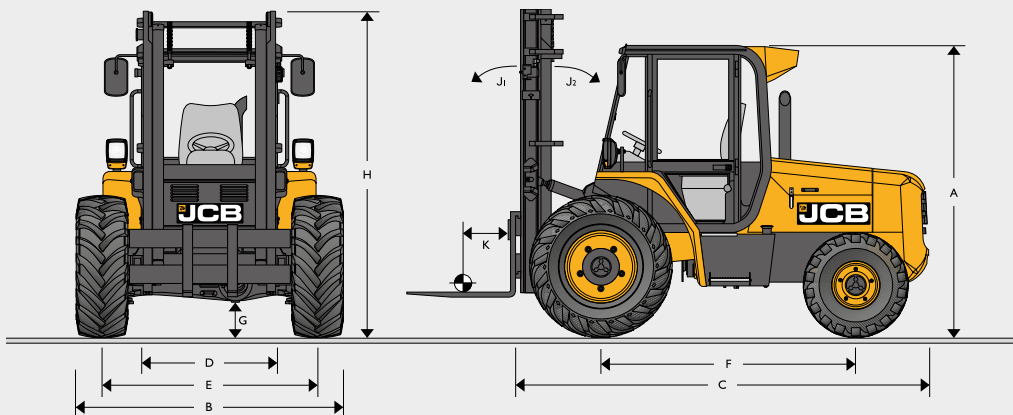
Al onze RTFL's hebben standaard verwarming en optionele airconditioningsystemen in de cabine, zodat de machinist in alle klimaten van comfort verzekerd is.

OPTIMALE VEILIGHEID

Onze IndustryPlus en IndustryPro hebben extra veiligheidsvoorzieningen, zoals standaard Operator Presence Sensing en een hydraulische isolatieschakelaar, zodat u altijd veilig kunt werken.



STATISCHE AFMETINGEN



		926	930	940	
A	Totale cabinehoogte	m	2,56	2,56	2,56
B	Totale breedte (over banden)	m	2,20	2,20	2,20
C	Totale lengte tot slede voorkant	m	3,56	3,56	3,64
D	Binnenbreedte cabine	m	1,10	1,10	1,10
E	Voorste rups	m	1,80	1,80	1,80
F	Wielbasis	m	2,13	2,13	2,21
G	Bodemvrijheid	m	0,30	0,30	0,30
H	Mast gesloten hoogte				
	3,6 m mast	m	2,80	2,80	2,80
	4,5 m mast	m	2,49	2,49	2,49
	5,5 m mast	m	2,80	2,80	2,80
	Mast open hoogte				
	3,6 m mast	m	4,63	4,63	4,63
	4,5 m mast	m	5,46	5,46	5,46
	5,5 m mast	m	6,44	6,44	6,44
J1	Mastkanteling voorwaarts	graden	18°	18°	10°
J2	Mastkanteling achterwaarts	graden	10°	10°	10°
K	Zwaartepunt	m	0,50	0,50	0,50

Bovenstaande gegevens zijn gebaseerd op de volgende specificatie: Standaard vorkmaat: Klasse IIIA 1067 x 100 x 50 mm.

GEWICHT

		926	930	940
Totaalgewicht	kg	5780	6210	7370

MOTOR

		926/930/940
Model		JCB 430 Stage V DIESELMAX
Cilinderinhoud	liter	3,0
Brandstof		Diesel
Koeling		Vloeistof
Boring	mm	92
Slag	mm	112
Brutovermogen – ISO 14396 @2000 rpm	kW (pk)	55,0 (74)
Bruto koppel – ISO 14396 @1300 rpm	Nm	440
Emissiecertificaat		Stage V
Onderhoudsintervallen motorolie		500 uur

TRANSMISSIE

		926-4/930-4/940-4
Fabrikant		JCB
Type		Syncroshuttle
Koppelomvormer		279 mm (11")
Verhouding koppelomvormer		2,20:1
Versnellingen, vooruit/achteruit		4/4
Versnellingskeuze		Handmatig
Shuttlecontrole – F/R		Power shuttle
Reissnelheid		kpu (mph)
Versnelling 1		5,3 (3,2)
Versnelling 2		8,6 (5,3)
Versnelling 3		16,2 (10,1)
Versnelling 4 (Bijv. Duitsland)		29,7 (18,4)

DRAAICIRKEL EN GRONDLIJNHOEKEN

		926	930	940
Buitenste draaicirkel 4WD	m	4,35	4,35	4,92
Vertrekhoek		53°	53°	53°
Obstructiehoek		51°	51°	51°

De bovenstaande gegevens zijn gebaseerd op de volgende specificatie: Standaard vorkmaat 1067 x 100 x 50 mm.

BANDEN

		926	930	940
Standaardbanden		16,5/85-24	16,5/85-24	16,5/85-24
Voorzijde		Tractie	Tractie	Tractie
Achter 4WD		12,5/80-18	12,5/80-18	12,5/80-18
		Tractie	Tractie	Tractie

ELEKTRISCH SYSTEEM

		926/930/940
Systemspanning	Volt	12
Capaciteit dynamo	Ampère/uur	110
Battery capacity	Ampère/uur	120

Volledige wegverlichting, richtingaanwijzers, alarmknipperlichten en mistlampen.

SERVICE

		926/930/940
Brandstoftank	liter	88
Hydraulische tank	liter	60
Motoroliecarter	liter	12
Transmissie-oliesysteem	liter	18
Motorkoelsysteem	liter	17

REMME

Bedrijfsremmen: Hydraulisch bediende, zelfregelende remmen op alle modellen. Parkeerrem: Handbediende schijfrem op de uitgang van de versnellingsbak.

HYDRAULICA

Enkelvoudige tandwielpomp met stuurprioriteitsklep, zuigzeef en filter. Druk werksysteem: 230 bar, stroom 76 l/min. Leidingbreukbeveiliging op masthydrauliek.

MASTEN EN ONDERSTELLEN

Clearview-masten vervaardigd uit kanaal- en I-profielstaal. Zware mastkettingen. Geleiderollagers zijn levenslang afgedicht. Industriële klasse III onderstel, of stang onderstel beschikbaar op verschillende masten. Verstelbare rechter kanteel ram.

AUTOMATISCHE ONTLUCHTING

Ontluchtingsklep: De mast van 5,5 m is uitgerust met een ontluchtingsklep die de hefcapaciteit boven 4,5 m automatisch vermindert voor veiligheid en stabiliteit.

MACHINIST-MODULE

Stille veiligheidscabine of -kap, FOPS-norm (constructie ter bescherming tegen vallende voorwerpen) overeenkomstig FEM Sectie IV en ANSI B56.6 – 1978.

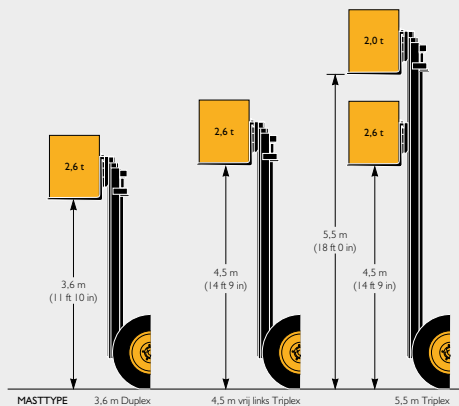
Cabine: Veerkrachtig gemonteerd, toegang via twee deuren, vlakke vloer met mat, veiligheidsglas rondom met gelaagd dakraam.

Uitrustingen omvatten: Geveerde velours/vinyl stoel, achteruitkijkspiegel en verwarming/demper met 3 snelheden. Ruitenwisser en -sproeier voor/achter, claxon. Handboek. Instrumenten voor urenteller acculading. Akoestisch/visueel waarschuwingssysteem voor acculading, koelvloeistoftemperatuur, motoroliedruk, verstopt luchtfilter, oliedruk en -temperatuur van de transmissie. Waarschuwinglichten voor: groot licht, gevaarwaarschuwing, parkeerrem aan, richtingaanwijzers. Hydraulische bedieningshendels, versnellingspook, parkeerrem, vooruit/achteruit hendel, 4WD ont koppeling, gas, rem, en ont koppelingsknop voor de transmissie.

OPTIONELE UITRUSTING

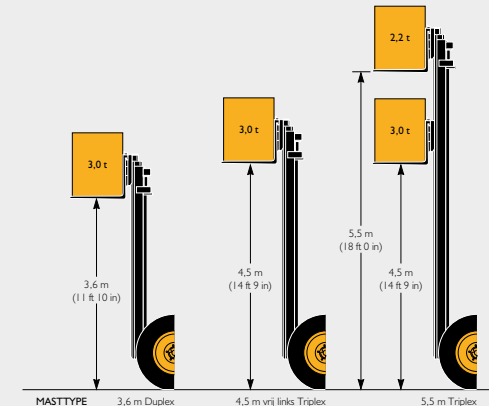
Hulptransport via slanhassel voor aangedreven uitrustingsstukken. Wielen en banden. Stoel met luchtvering Dak ruitenwisser/sproeier. Knipperende oranje en groene zwaailichten. Brandblusser Buitenspiegels cabine. Beschermkap voorruit. Optionele spatborden aan de achterzijde. Achteruitrijlichten. Beschermset koelventilator. Cabineverlichting voor en achter, met LED-optie. Startonderbreker Witte ruis achteruitrijalarm.

926 MOGELIJKHEDEN



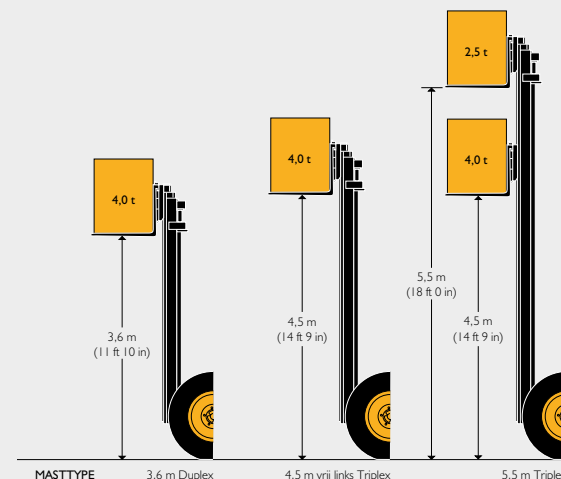
Verkrijgbaar met industriële en stangonderstellen.

930 MOGELIJKHEDEN



Verkrijgbaar met industriële en stangonderstellen.

940 MOGELIJKHEDEN



Verkrijgbaar met stangonderstellen.

De bovenstaande gegevens zijn gebaseerd op de volgende specificatie: Standaard vorkmaat: Klasse IIIA 1067 x 100 x 50 mm.







ÉÉN BEDRIJF, MEER DAN 300 MACHINES.

Uw dichtstbijzijnde JCB-dealerr

Vorkheftruck voor ruw terrein | 926 / 930 / 940

Brutovermogen: 55 kW (74 pk) Hefvermogen: 2,6 tot 4 ton Hefhoogte: 3,6 tot 5,5 m

JC Bamford NV Waardenburg Tel. +31 (0)418 654654 Email: info@jcb.nl

JCB Belgium NV Oudsbergen Tel. +32 (0)89 695050 Email: info@jcb.be

Download de nieuwste informatie over onze producten op: www.jcb.com.

©2022 JCB Sales. Alle rechten voorbehouden. Geen enkel deel van deze uitgave mag worden gereproduceerd, opgeslagen in een database, of in welke vorm of op welke manier ook elektronisch, mechanisch, door fotokopieën of anderszins worden verzonden, zonder toestemming vooraf van JCB Sales. Alle verwijzingen in deze uitgave met betrekking tot bedrijfsgewichten, afmetingen, capaciteiten en andere prestatiewaarden worden alleen ter referentie weergegeven en kunnen variëren op basis van de exacte specificaties van de machine. Ze kunnen dus niet worden gebruikt om de geschiktheid voor een bepaalde toepassing te bepalen. Raadpleeg altijd de JCB-dealer voor hulp en advies. JCB behoudt zich het recht voor specificaties te wijzigen zonder berichtgeving vooraf. De getoonde afbeeldingen en specificaties kunnen optionele uitrusting en accessoires bevatten. Het JCB logo is een geregistreerd merk van J.C. Bamford Excavators Ltd.

